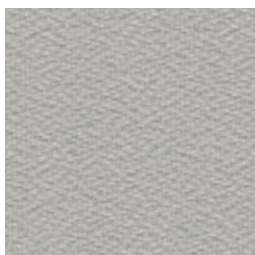


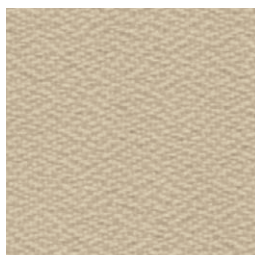
GLOBAL SEATING TEXTILE / TEXTILE POUR SIÈGES DE GLOBAL



100% Polyester



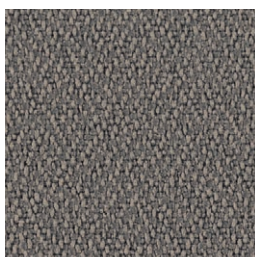
JN25 Silver Lining
Pinchard



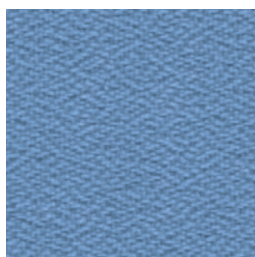
JN26 Oatmeal
Gruau



JN27 Sunflower
Tournesol



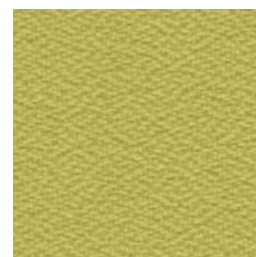
JN03 Slate
Ardoise



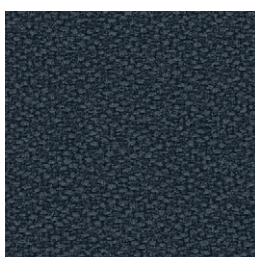
JN28 Cascade
Cascatelle



JN29 Harvest
Moisson



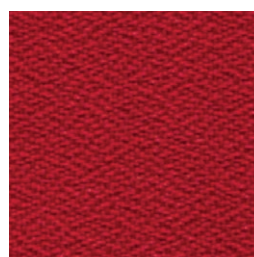
JN30 Melon



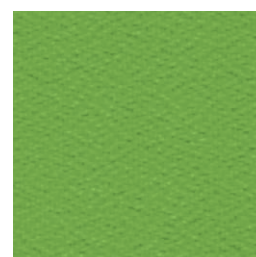
JN11 Charcoal
Fusain



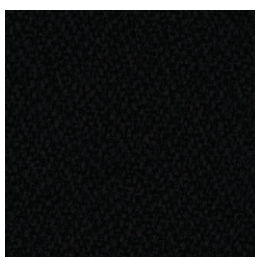
JN08 Admiral
Amiral



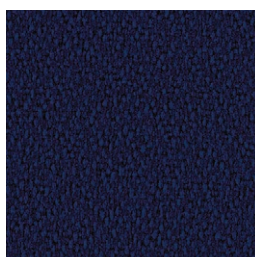
JN31 Berry
Baie



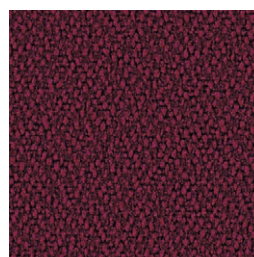
JN32 Green Grass
Verdure



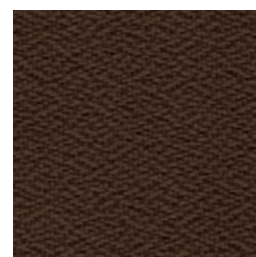
JN02 Ebony
Ébène



JN01 Midnite
Minuit



JN07 Vermilion
Vermillion



JN33 Roast
Brou de noix

Jenny

Textile Performance / Specifications

Width: 140 cm / 54"
 Content: 100% Polyester
 Weight: 11.5 oz / per linear yard
 Cleaning Code: WS - Water and Solvents (can be cleaned with Water and Solvents)



Light Fastness:

Test

AATCC-16A
 ASTM D-4157
 (Wyzenbeek Method - #10 Cotton Duck)

Results

Class 5
 Warp: exceeds 55,000 double rubs
 Fill: exceeds 55,000 double rubs



Abrasion: (Resistance)



Pilling

ASTM D-3511

Class 5



Flammability: (Standard)

These textiles are made to pass the following flammability specifications:

CAL TB117-2013
 BIFMA Class A
 NFPA 260 (USA) equivalent to UFAC Class 1 (Canada)

Passes
 Conforms
 Passes



Crocking: (Color transfer test)
 (Dry) / (Wet)

AATCC-8 / AATCC-8

Class 5 / Class 5

Seam slippage: (Seam Strength)

ASTM D4034

Warp: 36 lbs / Fill: 38 lbs

Breaking Strength: (Yarn breaking strength)

ASTM D5034

Warp: 242 lbs / Fill: 331 lbs

In all cases where a class rating is mentioned, the scale is from 1-5 with 5 being the best possible result.

Textile Performance Symbols indicate that a textile performs up to office furniture standards and passes all applicable testing as specified by the Association for Contract Textiles (ACT).



The samples on this card serve as a color guideline. Every effort has been made to ensure consistency, however, slight variations in color, finish and texture may occur. For more information on the Association for Contract Textiles (ACT) performance symbols and guidelines please visit us online at globalfurnituregroup.com.

GLOBAL TEXTILES WARRANTY - The textiles on this card are covered under the Global Lifetime Warranty as explained in the Global price list and website.

Rendement du textile / Caractéristiques

Largeur : 140 cm / 54 po
 Composition : 100 % polyester
 Poids : 11.5 onces/v.lin
 Code de nettoyage: WS - Eau et solvants (se nettoie à l'aide d'eau de solvants)



Solidité de la couleur à la lumière :

Essai

AATCC-16A
 ASTM D-4157
 (Méthode Wyzenbeek -couteil de coton n° 10)
 ASTM D-3511

Résultats

Classe 5
 Chaîne : dépasse 55 000 double frottements
 Trame : dépasse 55 000 double frottements
 Classe 5



Résistance à l'abrasion :



Boulochage :

Ces tissus sont conçus de façon à respecter les normes d'ignifugation suivantes :

Essais réussis
 Conforme aux exigences
 Essais réussis



Norme d'ignifugation :

CAL TB117-2013
 BIFMA ; classe A
 NFPA 260 (É. - U.),
 équivalent de la classe 1 de l'UFAC (Canada)



Dégorgement par frottement : (essai de transfert de couleur)

AATCC-8 / AATCC-8

Classe 5 / Classe 5

(Sec) : / (Humide) :

ASTM D4034

Chaîne : 36 lb / Trame : 38 lb

Glissement des coutures :

(résistance des coutures)

Résistance à la rupture :

ASTM D5034

Chaîne : 242 lb / Trame : 331 lb

(résistance à la rupture des fils)

Dans tous les cas où une classe est mentionnée, l'échelle varie de 1 à 5, 5 indiquant le meilleur résultat possible.

Les symboles de rendement du textile indiquent que le rendement d'un textile donné correspond aux normes en matière de mobilier de bureau et a réussi tous les essais précisés par l'Association for Contract Textiles (ACT).



Les échantillons sur cette carte sont utilisés pour vous donner une idée de la couleur. Nous avons pris toutes les mesures nécessaires pour assurer l'uniformité. De légères variations de couleur, définition et de texture peuvent cependant se produire. Pour plus de renseignements sur les symboles de rendement et les normes de l'Association for Contract Textiles (ACT) visitez-nous en ligne à globalfurnituregroup.com.

GARANTIE VISANT LES TEXTILES DE GLOBAL - Les textiles figurant sur cette carte d'échantillons sont protégés par la garantie à vie de Global, selon les conditions prévues dans le la liste de prix et le site Web de Global.



U.S.A. / États-Unis
 Global Furniture Group
 17 West Stow Road P.O. Box 562
 Marlton New Jersey U.S.A. 08053
 Tel/Tél (856) 596-3390 (800) 220-1900

Canada
 Global Furniture Group
 1350 Flint Road, Toronto ON Canada M3J 2J7
 Sales & Marketing/Ventes et marketing:
 Tel/Tél (877) 446-2251

International
 Global Furniture Group
 560 Supertest Road, Toronto
 Ontario Canada M3J 2M6
 Tel/Tél (416) 661-3660 (800) 668-5870

© 2020. All trademarks of Global Furniture Group. These products may be covered by one or more issued patents or pending patent applications in Canada, the U.S. and elsewhere. All intellectual property rights in applicable trademarks, patents and industrial designs are strictly reserved. Specifications are correct at time of printing. Printed in Canada. Creative / Global Group Design Center
 © 2020. Tous droits de propriété intellectuelle réservés. Les caractéristiques applicables sont strictement réservées. Les caractéristiques applicables sont valides au moment de l'impression. Imprimé au Canada. Création / Global Group Design Center. 190520 20.0026



Visit us online at/Visitez-nous en ligne à globalfurnituregroup.com

Offices throughout Canada, United States, United Kingdom and Brazil. Distribution around the world. A member of Global Furniture Group.
 Bureaux partout au Canada, aux États-Unis, au Royaume-Uni et au Brésil. Distribution mondiale. Un membre de Global Furniture Group.