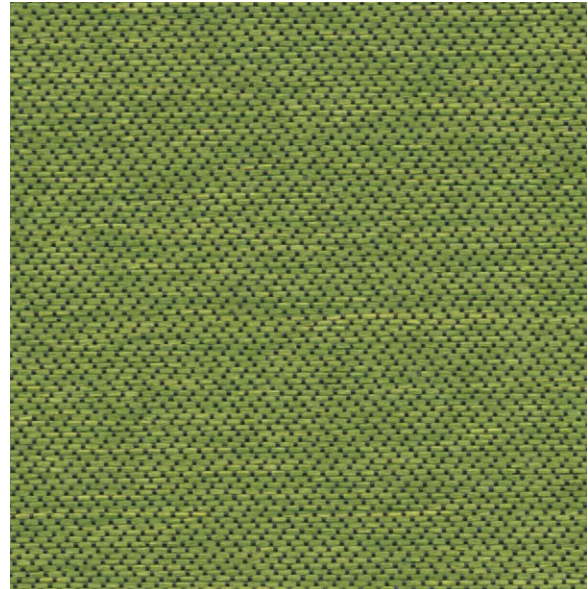


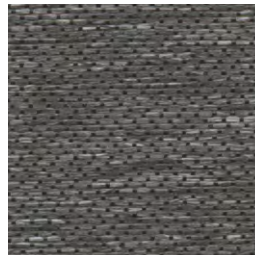


100% Virgin Polyester
Greenshield stain repellent finish

100 % polyester vierge
Apprêt antitaches Greenshield



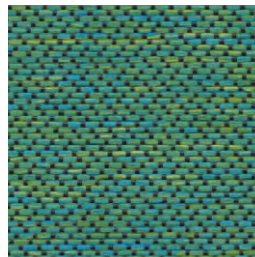
CE84 Zest
Zeste



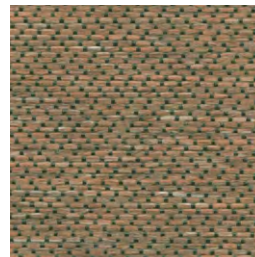
CE86 Slate
Ardoise



CE85 Savannah
Savane



CE87 Rainforest
Selva



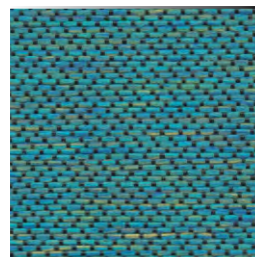
CE88 Aspen
Tremble



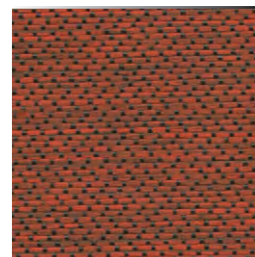
CE89 Dune
Erg



CE90 Flannel
Flanelle



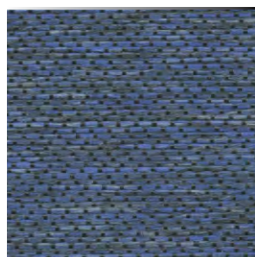
CE91 Azure
Azur



CE92 Chili
Cayenne



CE93 Jute



CE95 Ink
Indigotine



CE96 Sangria
Grenat



CE97 Java
Cénote



CE98 Charcoal
Fusain

Carrera

Textile Performance / Specifications

Width: 140 cm / 54"
 Content: 100% Virgin Polyester
 Weight: 13 oz / lin. yd.
 Cleaning Code: WS - Water and Solvents (can be cleaned with water and solvents)



Light Fastness:
 Abrasion: (Resistance)



Pilling
 Flammability: (Standard)



Crocking: (Color transfer test)
 (Dry) / (Wet)

Seam Slippage: (Seam strength)

Breaking Strength: (Yarn breaking strength)

Test

AATCC-16A
 ASTM D-4157
 (Wyzenbeek Method - #10 Cotton Duck)

ASTM D-3511

These textiles are made to pass the following flammability specifications:

TB CAL 117-2013

BIFMA Class A

NFPA 260 (USA) equivalent to UFAC Class 1 (Canada)

Will meet the requirement of California Technical Bulletin 133 when combined with appropriate seating components.

Results

Class 4.5

Warp: exceeds 300,000 double rubs

Fill: exceeds 300,000 double rubs

Class 4.5

Passes

Conforms

Passes

Class 5 / Class 5

Warp: 65.9 lbs / Fill: 67.1 lbs

Warp: 129 lbs / Fill: 331 lbs

In all cases where a class rating is mentioned, the scale is from 1-5 with 5 being the best possible result.

Textile performance symbols indicate that a textile performs up to office furniture standards and passes all applicable testing as specified by the Association for Contract Textiles (ACT).

The samples on this card serve as a color guideline. Every effort has been made to ensure consistency,

however, slight variations in color, finish and texture may occur. For more information on the Association for Contract Textiles (ACT) performance symbols and guidelines please visit us online at globalfurnituregroup.com.



GLOBAL TEXTILES WARRANTY - The textiles on this card are covered under the Global Lifetime Warranty as explained in the Global price list and website.

Rendement du textile / Caractéristiques

Largeur : 140 cm / 54 po
 Composition : 100 % polyester vierge
 Poids : 13 on. / v. lin.
 Code de nettoyage : WS - Eau et solvants (se nettoie à l'aide d'eau et solvants)



Solidité de la couleur à la lumière :
 Résistance à l'abrasion :



Boulochage :
 Norme d'ignifugation :



Dégorgement par frottement : (essai de transfert de couleur)

(Sec) : / (Humide) :

Glissement des coutures :
 (résistance des coutures)

Résistance à la rupture :

(résistance à la rupture des fils)

Essai

AATCC-16A
 ASTM D-4157
 (Méthode Wyzenbeek -couteil de coton n° 10)

ASTM D-3511

Ces textiles sont conçus de façon à respecter les normes d'ignifugation suivantes :

TB CAL 117-2013

BIFMA ; classe A

NFPA 260 (É. - U),

équivalent de la classe 1 de l'UFAC (Canada)

Ces textiles peuvent respecter les exigences du Bulletin technique 133 (État de Californie) lorsqu'ils sont utilisés ensemble avec des éléments de siège appropriés.

Résultats

Classe 4,5

Chaîne : dépasse 300 000 double frottements

Trame : dépasse 300 000 double frottements

Classe 4,5

Essays réussis

Conforme aux exigences

Essays réussis

Classe 5 / Classe 5

Chaîne : 65,9 lb / Trame : 67,1 lb

Chaîne : 129 lb / Trame : 331 lb

Dans tous les cas où une classe est mentionnée, l'échelle varie de 1 à 5, indiquant le meilleur résultat possible.

Les symboles de rendement du textile indiquent que le rendement d'un textile donné correspond aux normes en matière de mobilier de bureau et a réussi tous les essais précisés par l'Association for Contract Textiles (ACT).



Les échantillons sur cette carte sont utilisés pour vous donner une idée de la couleur. Nous avons pris toutes les mesures nécessaires pour assurer l'uniformité. De légères variations de couleur, définition et de texture peuvent cependant se produire. Pour plus de renseignements sur les symboles de rendement et les normes de l'Association for Contract Textiles (ACT) visitez-nous en ligne à globalfurnituregroup.com.

GARANTIE VISANT LES TEXTILES DE GLOBAL - Les textiles figurant sur cette carte d'échantillons sont protégés par la garantie à vie de Global, selon les conditions prévues dans la liste de prix et le site Web de Global.



U.S.A. / États-Unis
 Global Furniture Group
 17 West Stow Road P.O. Box 562
 Marlton New Jersey U.S.A. 08053
 Tel/Tél (856) 596-3390 (800) 220-1900
 Fax/Télé (856) 596-5684

Canada
 Global Furniture Group
 1350 Flint Road, Toronto ON Canada M3J 2J7
 Sales & Marketing/Ventes et marketing: Tel/Tél (1-877) 446-2251
 Customer Service/Service à la clientèle: Fax/Télé (800) 361-3182
 Government Customer Service/Service à la clientèle,
 Affaires gouvernementales: Fax/Télé (416) 739-6319

International
 Global Furniture Group
 560 Supertest Road, Toronto
 Ontario Canada M3J 2M6
 Tel/Tél (416) 661-3660 (800) 668-5870
 Fax/Télé (416) 661-5671

© 2018. All trademarks of Global Furniture Group. These products may be covered by one or more issued patents or pending patent applications in Canada, the U.S. and elsewhere. All intellectual property rights in applicable trademarks, patents and industrial designs are strictly reserved. Specifications are correct at time of printing. Printed in Canada. Creative / Global Group Design Center
 © 2018. Tous les droits de propriété intellectuelle sur les marques de commerce, brevets et dessins industriels applicables sont strictement réservés. Les caractéristiques sont valides au moment de l'impression. Imprimé au Canada. Création / Global Group Design Center 291118 17/0234



Visit us online at/Visitez-nous en ligne à globalfurnituregroup.com

Offices throughout Canada, United States, United Kingdom and Brazil. Distribution around the world. A member of Global Furniture Group.
 Bureaux partout au Canada, aux États-Unis, au Royaume-Uni et au Brésil. Distribution partout au monde. Un membre de Global Furniture Group.