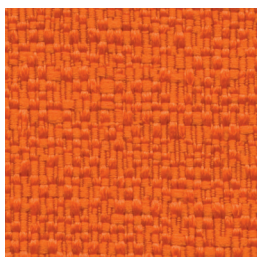


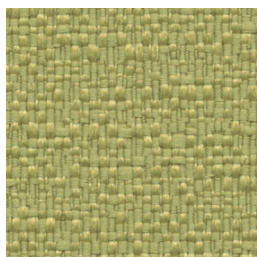
global Fusion

90% Virgin Polyester
10% Post-Consumer Recycled Polyester
Greenshield stain repellent finish

90 % polyester vierge
10 % polyester recyclé post-consommation
Apprêt antitaches Greenshield



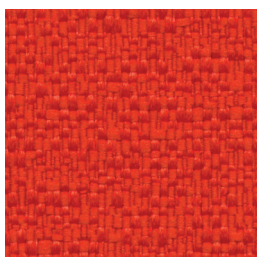
FU71 Tangerine



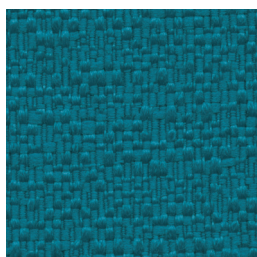
FU72 Fresh
Fraîcheur



FU73 Moss
Sphaigne



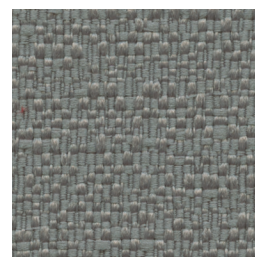
FU74 Tomato
Tomate



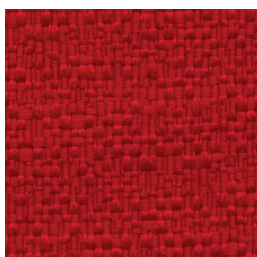
FU75 Aqua
Azurin



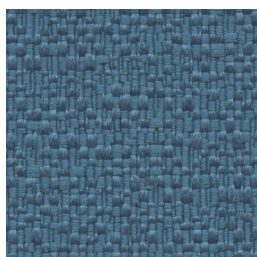
FU76 Sandstone
Grès



FU77 Granite



FU78 Poppy
Pavot



FU79 Cadet
Guède



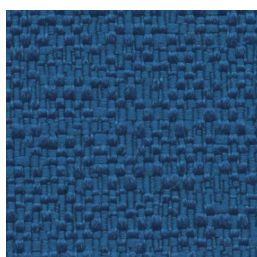
FU80 Oasis



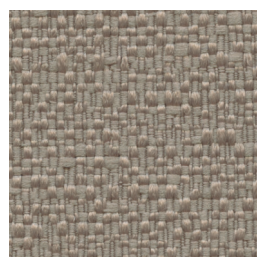
FU81 Graphite



FU82 Viola
Violette



FU83 Cobalt



FU84 Flax
Lin



FU85 Carbon
Houille

Fusion

Textile Performance / Specifications

Width:	140 cm / 54"
Content:	90% Virgin Polyester / 10% Post-Consumer Recycled Polyester
Weight:	16 oz / per linear yard
Finish:	Greenshield stain repellent
Cleaning Code:	WS - Water and Solvents (can be cleaned with water and solvents)



Light Fastness:	
Abrasion: (Resistance)	
Pilling:	
Flammability: (Standard)	

Test	Results
AATCC-16A	Class 4
ASTM D-4157 (Wyzenbeek Method - #10 Cotton Duck)	Warp: exceeds 300,000 double rubs Fill: exceeds 300,000 double rubs
ASTM D-3511	Class 5
These textiles are made to pass the following flammability specifications:	
TB CAL 117-2013	Passes
BIFMA Class A	Conforms
NFPA 260 (USA) equivalent to UFAC Class 1 (Canada)	Passes
Will meet the requirement of California Technical Bulletin 133 when combined with appropriate seating components.	



Crocking: (Color transfer test) (Dry) / (Wet)	AATCC-8 / AATCC-8
Seam Slippage: (Seam strength)	ASTM D4034
Breaking Strength: (Yarn breaking strength)	ASTM D5034

Class 4.5 / Class 5
Warp: 105 lbs / Fill: 41.7 lbs
Warp: 290 lbs / Fill: 297 lbs

In all cases where a class rating is mentioned, the scale is from 1-5 with 5 being the best possible result.

Textile performance symbols indicate that a textile performs up to office furniture standards and passes all applicable testing as specified by the Association for Contract Textiles (ACT).

The samples on this card serve as a color guideline. Every effort has been made to ensure consistency, however, slight variations in color, finish and texture may occur. For more information on the Association for Contract Textiles (ACT) performance symbols and guidelines, please visit us online at globalfurnituregroup.com.



GLOBAL TEXTILES WARRANTY - The textiles on this card are covered under the Global Lifetime Warranty as explained in the Global price list and website.

Rendement du textile / Caractéristiques

Largeur :	140 cm / 54 po
Composition :	90 % polyester vierge / 10 % polyester recyclé post-consommation
Poids :	16 onces/v.lin
Fini :	Apprêt antitaches Greenshield
Code de nettoyage :	WS - Eau et solvants (se nettoie à l'aide d'eau et solvants)



Solidité de la couleur à la lumière :	
Résistance à l'abrasion :	
Boulochage :	
Norme d'ignifugation :	

Essai	Résultats
AATCC-16A	Classe 4
ASTM D-4157 (Méthode Wyzenbeek -couteil de coton n° 10)	Chaîne : dépasse 300 000 double frottements Trame : dépasse 300 000 double frottements
ASTM D-3511	Classe 5
Ces textiles sont conçus de façon à respecter les normes d'ignifugation suivantes :	
TB CAL 117-2013	Essays réussis
BIFMA ; classe A	Conforme aux exigences
NFPA 260 (É. - U.), équivalent de la classe 1 de l'UFAC (Canada)	Essays réussis
Ces textiles peuvent respecter les exigences du Bulletin technique 133 (État de Californie) lorsqu'ils sont utilisés ensemble avec des éléments de siège appropriés.	



Dégoûrement par frottement : (essai de transfert de couleur) (Sec) : / (Humide) :	AATCC-8 / AATCC-8
Glissement des coutures : (résistance des coutures)	ASTM D4034
Résistance à la rupture : (résistance à la rupture des fils)	ASTM D5034

Classe 4,5 / Classe 5
Chaîne : 105 lb / Trame : 41,7 lb
Chaîne : 290 lb / Trame : 297 lb

Dans tous les cas où une classe est mentionnée, l'échelle varie de 1 à 5, 5 indiquant le meilleur résultat possible.

Les symboles de rendement du textile indiquent que le rendement d'un textile donné correspond aux normes en matière de mobilier de bureau et a réussi tous les essais précisés par l'Association for Contract Textiles (ACT).

Les échantillons sur cette carte sont utilisés pour vous donner une idée de la couleur. Nous avons pris toutes les mesures nécessaires pour assurer l'uniformité. De légères variations de couleur, définition et de texture peuvent cependant se produire. Pour plus de renseignements sur les symboles de rendement et les normes de l'Association for Contract Textiles (ACT) visitez-nous en ligne à globalfurnituregroup.com.

GARANTIE VISANT LES TEXTILES DE GLOBAL - Les textiles figurant sur cette carte d'échantillons sont protégés par la garantie à vie de Global, selon les conditions prévues dans la liste de prix et le site Web de Global.



U.S.A. / États-Unis
Global Furniture Group
17 West Stow Road P.O. Box 562
Marlton New Jersey U.S.A. 08053
Tel/Tél (856) 596-3390 (800) 220-1900

Canada
Global Furniture Group
1350 Flint Road, Toronto ON Canada M3J 2J7
Sales & Marketing/Ventes et marketing:
Tel/Tél (877) 446-2251

International
Global Furniture Group
560 Supertest Road, Toronto
Ontario Canada M3J 2M6
Tel/Tél (416) 661-3660 (800) 668-5870

Visit us online at/Visitez-nous en ligne à globalfurnituregroup.com

Offices throughout Canada, United States, United Kingdom and Brazil. Distribution around the world. A member of Global Furniture Group.
Bureaux partout au Canada, aux États-Unis, au Royaume-Uni et au Brésil. Distribution mondiale. Un membre de Global Furniture Group.

