

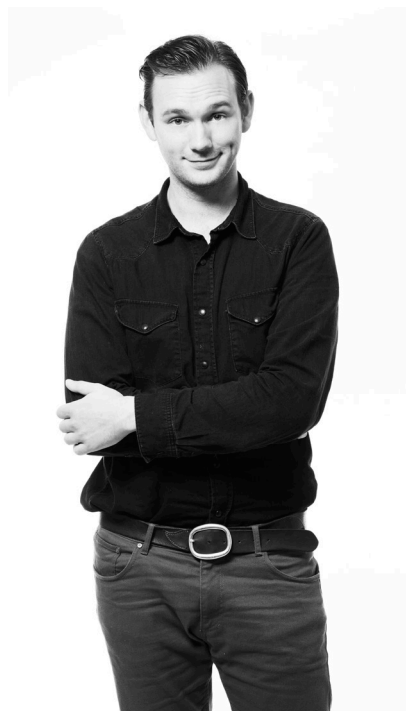
# PLIVELLO

Design: Christian Troels

Christian Troels er uddannet fra Designskolen Kolding i 2012. Han har undervejs i sin uddannelse fået mulighed for at læse et semester på Umeå Institute of Design, Umeå University i Sverige. Her beskæftigede han sig særligt med transportmidler på linjen for "Transportation Design".

Christian er en alsidig designer, der både mestrer de konceptuelle og tekniske aspekter af designfaget. Med sin legende tilgang, stræber han altid efter at tilføje sine produkter elementer, der gør at de skiller sig ud fra mængden. Han arbejder med produktdesign indenfor flere genrer, lige fra cykler i Kina til legetøjskoncepter i Billund. Han er i dag ansat ved LEGO Group Concept Lab i Billund, hvor han arbejder med udvikling af nye koncepter for LEGO.

Christian har for LE KLINT designet PLIEVELLO serien der består af en række lamper med håndfoldede papir skærme, omkranset af gyldne ringe. Inspireret af store lysekroner fra Art Deco perioden.



Christian Troels graduated from Kolding School of Design in 2012. In the course of his studies, he has had the opportunity of spending a semester at Umeå Institute of Design, Umeå University in Sweden. He particularly worked with means of transportation in the Transportation Design Programme.

Christian is a versatile designer, who masters both the conceptual and the technical aspects of designing. With his playful approach, he always strives to induce in his products those elements that make them differ from others. He works with product design of several categories, from bicycles in China to toy concepts in Billund. He is currently employed at the LEGO Group Concept Lab in Billund, working to create new concepts for LEGO.

Christian has designed the PLIVELLO series for LE KLINT. A series of lamps inspired by the big chandeliers from the Art Deco period. Here made in hand folded paper, surrounded by golden rings.

# LE KLINT

MADE IN ODENSE, DENMARK SINCE 1943

Egestubben 13-17 • 5270 Odense N  
[www.leklint.com](http://www.leklint.com) • [leklint@leklint.dk](mailto:leklint@leklint.dk)

## PLIVELLO MODEL 110/112



# LE KLINT

Instruktion  
Instructions Manual

# Vejledning for Model 110/112

## INDHOLD

Model 110 og 112 leveres komplet med golden malet stel med LE KLINT papir skærm, samt elophæng.

## VEDLIGEHOLD

Papirskærm: Brug en støvbørste eller støvsug forsigtigt skærmen for at rengøre den.

Malet stel: Kan forsigtigt tørres af med en fugtig klud, vær forsigtig så der ikke kommer væske på papirskærmen.

## LYS

Vi anbefaler at bruge en LED pære.

Vi anbefaler for model 110: 600 lumen og 112: 2100 lumen.

Følg anbefalinger for miljørigtig håndtering og bortskaffelse.

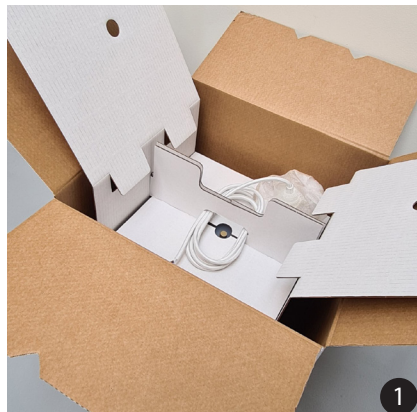
1. Udpak indlæggene som lampen er pakket i. El-ophænget ligger i toppen af kassen.

2. Løft lampen op af indlægget ved at bære på undersiden af en af metalringene. Tag ikke fat i det plisserede. Stil skærmen på en plan overflade.

3. Hæng elophænget op på det ønskede sted og monter en lyskilde.

4. Hæng skærmen op på ringen. Skub skærmens 3 ben op ved de tre åbninger i ophængsringen.

5. Drej skærmen en smule, så de tre ben hviler på ophængsringen.



# Instructions for Model 110/112

## CONTENTS

Model 110 and 112 are supplied complete with golden painted frame with LE KLINT paper shade, and electric suspension.

## MAINTENANCE

Paper Shade: Use a dust brush or vacuum gently to clean the shade.

Painted frame: Can be gently wiped with a damp cloth, be careful not to get liquid on the paper shade.

## LIGHT

We recommend using an LED bulb.

We recommend for model 110: 600 lumens and 112: 2100 lumens.

Follow recommendations for environmentally correct handling and disposal.

1. Unpack the inserts that the lamp is packed in. The electric suspension is at the top of the box.

2. Lift the lamp out of the insert by holding on the underside of one of the metal rings. Do not grab the pleated part. Place the shade on a flat surface.

3. Hang the electric suspension in the desired place and install a light source.

4. Hang the shade on the ring. Push up the shades's three legs at the three openings in the suspension ring.

5. Rotate the shade slightly so that the three legs rest on the suspension ring.



# PLIVELLO

Design: Christian Troels

Christian Troels er uddannet fra Designskolen Kolding i 2012. Han har undervejs i sin uddannelse fået mulighed for at læse et semester på Umeå Institute of Design, Umeå University i Sverige. Her beskæftigede han sig særligt med transportmidler på linjen for "Transportation Design".

Christian er en alsidig designer, der både mestrer de konceptuelle og tekniske aspekter af designfaget. Med sin legende tilgang, stræber han altid efter at tilføje sine produkter elementer, der gør at de skiller sig ud fra mængden. Han arbejder med produktdesign indenfor flere genrer, lige fra cykler i Kina til legetøjskoncepter i Billund. Han er i dag ansat ved LEGO Group Concept Lab i Billund, hvor han arbejder med udvikling af nye koncepter for LEGO.

Christian har for LE KLINT designet PLIEVELLO serien der består af en række lamper med håndfoldede papir skærme, omkranset af gyldne ringe. Inspireret af store lysekroner fra Art Deco perioden.



Christian Troels graduated from Kolding School of Design in 2012. In the course of his studies, he has had the opportunity of spending a semester at Umeå Institute of Design, Umeå University in Sweden. He particularly worked with means of transportation in the Transportation Design Programme.

Christian is a versatile designer, who masters both the conceptual and the technical aspects of designing. With his playful approach, he always strives to induce in his products those elements that make them differ from others. He works with product design of several categories, from bicycles in China to toy concepts in Billund. He is currently employed at the LEGO Group Concept Lab in Billund, working to create new concepts for LEGO.

Christian has designed the PLIVELLO series for LE KLINT. A series of lamps inspired by the big chandeliers from the Art Deco period. Here made in hand folded paper, surrounded by golden rings.

# LE KLINT

MADE IN ODENSE, DENMARK SINCE 1943

Egestubben 13-17 • 5270 Odense N  
www.leklint.com • leklint@leklint.dk

## PLIVELLO MODEL 111



# LE KLINT

Instruktion  
Instructions Manual

# Vejledning for Model 111

## INDHOLD

Model 111 leveres komplet med golden malet stel med LE KLINT papir skærm, samt elophæng.

## VEDLIGEHOLD

Papirskærm: Brug en støvbørste eller støvsug forsigtig skærmen for at rengøre den.

Malet stel: Kan forsigtigt tørres af med en fugtig klud, vær forsigtig så der ikke kommer væske på papirskærmen.

## LYS

Vi anbefaler at bruge en LED pære.

Vi anbefaler for model 111: 800 lumen.

Følg anbefalinger for miljørigtig håndtering og bortskaffelse.

1. Lampen er pakket i to kasser  
Udpak indlæggene som lampen er pakket  
i. El-ophænget er allerede monteret i den lille  
skærm der skal hænge øverst.

2. Løft lampen op af indlægget ved at bære  
på undersiden af en af metalringene. Tag  
ikke fat i det plisserede. Stil skærmen på  
en plan overflade.

3. Træk den lille skærm op via ledningen, for ikke  
at røre ved plisse skærmen.

4. Hæng den lille skærm med elophæng op på  
det ønskede sted. Montér lyskilden. Løft skærmen  
op langs ledningen, så det bliver muligt at hænge  
den store skærm på.

5. Den store skærm løftes på plads, så de tre ben  
går ind i ophængsringens åbninger. Skærmen  
drejes så den hviler på ringen. Den lille skærm  
sænkes ned på plads.



# Instructions for Model 111

## CONTENTS

Model 111 is supplied complete with golden painted frame with LE KLINT paper shade, and electric suspension.

## MAINTENANCE

Paper Shade: Use a dust brush or vacuum gently to clean the shade.

Painted frame: Can be gently wiped with a damp cloth, be careful not to get liquid on the paper shade.

## LIGHT

We recommend using an LED bulb.

We recommend for model 111: 600 lumens.

Follow recommendations for environmentally correct handling and disposal.

1. The lamp is packed in two boxes  
Unpack the inserts that the lamp is packed in. The  
electric suspension is already mounted in the small  
shade that will hang at the top.

2. Lift the lamp out of the insert by holding on to the  
underside of one of the metal rings. Do not grab  
the pleated. Place the shade on a flat surface.

3. Pull up the small shade by the cord, so as not to  
touch the pleated shade.

4. Hang the small shade with electric  
suspension in the desired place. Mount the  
light source. Lift the shade up along the wire so  
that it becomes possible to hang the large  
shade.

5. The large shade is lifted into place so that the  
three legs go into the openings of the  
suspension ring. The shade is rotated so that it  
rests on the ring. The small shade is lowered  
into place.



# PLIVELLO

Design: Christian Troels

Christian Troels er uddannet fra Designskolen Kolding i 2012. Han har undervejs i sin uddannelse fået mulighed for at læse et semester på Umeå Institute of Design, Umeå University i Sverige. Her beskæftigede han sig særligt med transportmidler på linjen for "Transportation Design".

Christian er en alsidig designer, der både mestrer de konceptuelle og tekniske aspekter af designfaget. Med sin legende tilgang, stræber han altid efter at tilføje sine produkter elementer, der gør at de skiller sig ud fra mængden. Han arbejder med produktdesign indenfor flere genrer, lige fra cykler i Kina til legetøjskoncepter i Billund. Han er i dag ansat ved LEGO Group Concept Lab i Billund, hvor han arbejder med udvikling af nye koncepter for LEGO.

Christian har for LE KLINT designet PLIEVELLO serien der består af en række lamper med håndfoldede papir skærme, omkranset af gyldne ringe. Inspireret af store lysekroner fra Art Deco perioden.



Christian Troels graduated from Kolding School of Design in 2012. In the course of his studies, he has had the opportunity of spending a semester at Umeå Institute of Design, Umeå University in Sweden. He particularly worked with means of transportation in the Transportation Design Programme.

Christian is a versatile designer, who masters both the conceptual and the technical aspects of designing. With his playful approach, he always strives to induce in his products those elements that make them differ from others. He works with product design of several categories, from bicycles in China to toy concepts in Billund. He is currently employed at the LEGO Group Concept Lab in Billund, working to create new concepts for LEGO.

Christian has designed the PLIVELLO series for LE KLINT. A series of lamps inspired by the big chandeliers from the Art Deco period. Here made in hand folded paper, surrounded by golden rings.

# LE KLINT

MADE IN ODENSE, DENMARK SINCE 1943

Egestubben 13-17 • 5270 Odense N  
[www.leklint.com](http://www.leklint.com) • [leklint@leklint.dk](mailto:leklint@leklint.dk)



# PLIVELLO MODEL 113

# LE KLINT

Instruktion  
Instructions Manual

# Vejledning for Model 113

## INDHOLD

Model 113 leveres komplet med golden malet stel med LE KLINT papir skærm, samt elophæng.

## VEDLIGEHOLD

Papirskærm: Brug en støvbørste eller støvsug forsigtig skærmen for at rengøre den.

Malet stel: Kan forsigtigt tørres af med en fugtig klud, vær forsigtig så der ikke kommer væske på papirskærmen.

## LYS

Vi anbefaler at bruge en LED pære.

Vi anbefaler for model 113: 2500 lumen.

Følg anbefalinger for miljørigtig håndtering og bortskaffelse.

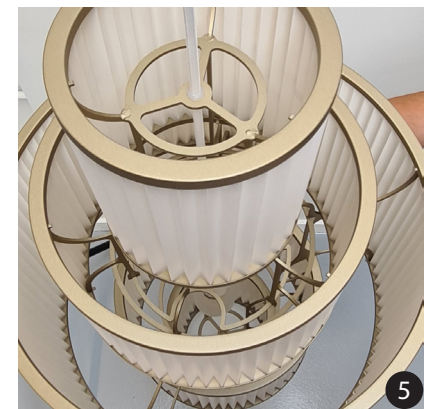
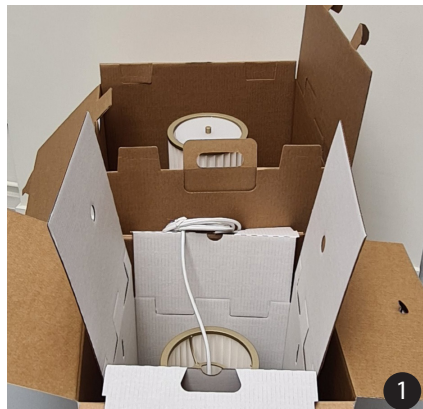
1. Lampen er pakket i to kasser  
Udpak indlæggene som lampen er pakket i.  
El-ophænget er allerede monteret i den skærm  
der skal hænge øverst.

2. Løft lampen op af indlægget ved at bære  
på undersiden af en af metalringene. Tag  
ikke fat i det plisserede. Stil skærmen på  
en plan overflade.

3. Træk den mindre skærm op via ledningen, for  
ikke at røre ved plisse skærmen.

4. Hæng skærmen med elophæng op på det  
ønskede sted. Montér lyskilden. Den store skærm  
skal hægtes fast på den ring der er i bunden.

5. Den store skærm løftes på plads, så de tre ben  
går ind i ophængsringens åbninger. Skærmen  
drejes så den hviler på ringen.



# Instructions for Model 113

## CONTENTS

Model 113 is supplied complete with golden painted frame with LE KLINT paper shade, and electric suspension.

## MAINTENANCE

Paper Shade: Use a dust brush or vacuum gently to clean the shade.

Painted frame: Can be gently wiped with a damp cloth, be careful not to get liquid on the paper shade.

## LIGHT

We recommend using an LED bulb.

We recommend for model 113: 2500 lumens.

Follow recommendations for environmentally correct handling and disposal.

1. The lamp is packed in two boxes  
Unpack the inserts that the lamp is packed in. The  
electric suspension is already mounted in the  
smaller shade that will hang at the top.

2. Lift the lamp out of the insert by holding on the  
underside of one of the metal rings. Do not grab  
the pleats. Place the shade on a flat surface.

3. Pull up the smaller shade by the cord so as  
not to touch the pleated shade.

4. Hang the shade with electric suspension in  
the desired place. Mount the light source. The  
large shade must be hooked onto the ring at  
the bottom.

5. The large shade is lifted into place so that the  
three legs go into the openings of the  
suspension ring. The shade is rotated so that it  
rests on the ring.