

book tessuti  
fabric collection  
**Stoff Kollektion**  
collection des tissus

**edra**

## Indice dei simboli di manutenzione del tessuto Symbols index for fabric maintenance

 Lavaggio a secco con idrocarburi <i>Dry clean with hydrocarbons</i>	 Non candeggiare <i>Do not bleach</i>
 Lavaggio a secco con idrocarburi con azione meccanica ridotta <i>Dry clean with hydrocarbons choosing low mechanical action</i>	 Non lavare con ipoclorito <i>Do not wash with hipoclorite</i>
 Non lavare a secco <i>Do not dry clean</i>	 Non centrifugare <i>Do not spin-dry</i>
 Lavaggio ad acqua professionale delicato <i>Professional wet cleaning -mild process</i>	 Asciugatura delicata in tamburo rotativo a bassa temperatura <i>Mild dry processes. Caution is appropriate when tumble drying</i>
 Lavare in acqua max 30°. Si consiglia l'uso di detersivi non aggressivi <i>Wash in water at max 30°. Do not use aggressive detergents</i>	 Asciugare in orizzontale su superficie piana <i>Horizontal drying on a flat surface</i>
 Lavare in acqua max 40°. Si consiglia l'uso di detersivi non aggressivi <i>Wash in water at max 40°. Do not use aggressive detergents</i>	 Asciugare in verticale <i>Vertical drying</i>
 Lavare a mano in acqua max 30°. Si consiglia l'uso di detersivi neutri <i>Hand wash in water at max 30°. Use neutral detergents</i>	 Stirare a bassa temperatura <i>Iron at low temperature</i>
 Lavare con panno umido e sapone neutro <i>Clean with a damp cloth and neutral soap</i>	 Stirare a media temperatura. Interporre panno umido <i>Iron at middle temperature. Use a damp cloth</i>
 Non lavare in acqua o in lavatrice <i>Do not wash in water or washing machine</i>	 Stirare ad alta temperatura. Umidificare il tessuto <i>Iron at high temperature. Damp the fabric</i>
 Non esporre a luce diretta o a fonti di calore <i>Not to be exposed to direct light nor to sources of heat</i>	 Non stirare <i>Do not iron</i>
	 Stirare a rovescio a bassa temperatura <i>Iron on reverse at low temperature</i>
	 Non torcere <i>Do not wring</i>

## Sigle internazionali della composizione dei tessuti International monograms of fabric composition

<b>AC</b> ACETATO ACETATE	<b>MAC</b> MODACRIL MODACRIL	<b>PP</b> POLIPROPILENE POLYPROPYLENE
<b>CA</b> CANAPA HEMP	<b>MTF</b> METALLO METAL	<b>PU</b> POLIURETANO POLYURETHANE
<b>CMO</b> MODAL MODAL	<b>NY</b> NYLON NYLON	<b>PVC</b> PVC PVC
<b>CO</b> COTONE COTTON	<b>PA</b> POLIAMMIDE POLYAMIDE	<b>SE</b> SETA SILK
<b>CUP</b> CUPRO CUPRO	<b>PAN</b> POLIACRILICO POLYACRYLIC	<b>WM</b> MOHAIR MOHAIR
<b>CV</b> VISCOSA VISCOUS	<b>PC</b> ACRILICO ACRYLIC	<b>WO</b> LANA WOOL
<b>EL</b> ELASTAN ELASTAN	<b>PE</b> POLIETILENE POLYETHYLENE	<b>WP</b> ALPACA
<b>JU</b> JUTA JUTA	<b>PES</b> POLIESTERE POLYESTER	<b>WS</b> CASHMERE TO CASHMERE
<b>LI</b> LINO LINEN	<b>PL</b> TREVIRA CS TREVIRA	<b>WV</b> LANA VERGINE PURE WOOL

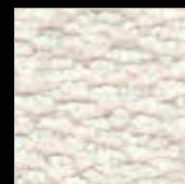
altezza / width **cm. 140**  
 peso / weight **gr.1140 mtl**  
 composizione / composition **60% PC 40% CO**  
 resistenza ad abrasione / abrasion resistance  
**Martindale End Point UNI EN ISO 12947-2**  
**30.000**  
 resistenza alla luce / fastness to light  
**ISO 105-B02** **5/8**  
 resistenza al pilling / pilling resistance  
**ISO 12945-2** **4/5**  
 resistenza alle flessioni / flexing resistance  
**Bally UNI 4818/13** **150.000**



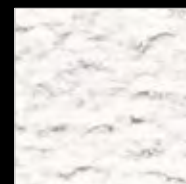
conforme a /compliant with  
**California TB117:2013 class1**  
 conforme a /compliant with **△**  
**BS 5852:1979 source 0/1**  
**EN 1021-1&2:2014**



S 6584-00



S 6579-00



S 6572-00



S 6580-00



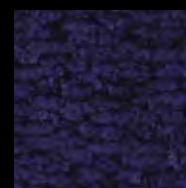
S 6573-00



S 6583-00



S 6576-00



S 6582-00



S 6574-00



S 6571-00



La composizione e le caratteristiche, al fine della conformità alle varie normative, possono subire variazioni. I tempi di produzione potrebbero essere più lunghi.

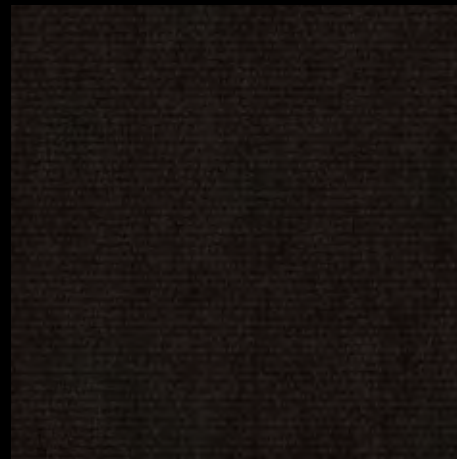
*The composition and the characteristics may vary, to comply with the different regulations. Production times may take longer.*

# Natural King

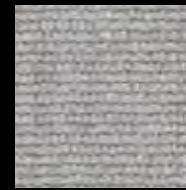
altezza / width **cm. 140**  
 peso / weight **gr.1020 mtl**  
 composizione / composition  
**50% PC 40% CO 10% PES**  
 resistenza ad abrasione / abrasion resistance  
**Martindale End Point UNI EN ISO 12947-2**  
**25.000**  
 resistenza alla luce / fastness to light  
**ISO 105-B02** **5/8**  
 resistenza al pilling / pilling resistance  
**ISO 12945-2** **4/5**  
 resistenza alle flessioni / flexing resistance  
**Bally UNI 4818/13** **150.000**



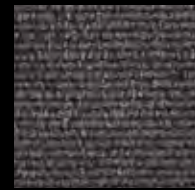
conforme a /compliant with  
**California TB117:2013 class1**  
 conforme a /compliant with **Δ**  
**BS 5852:1979 source 0/1**  
**EN 1021-1&2:2014**



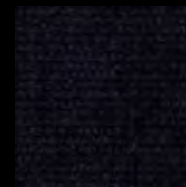
S 7050-00



S 7054-00



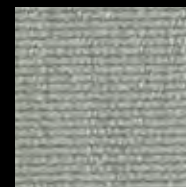
S 7053-00



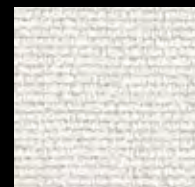
S 7051-00



S 7052-00



S 7055-00



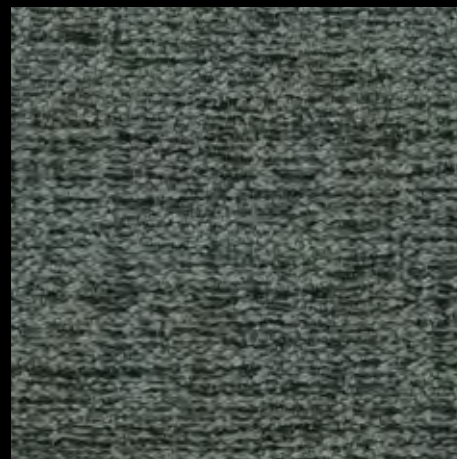
S 6990-00

# Hampshire

altezza / width **cm. 140**  
 peso / weight **gr.800 mtl**  
 composizione / composition  
**52% CO 42% PC 6% PES**  
 resistenza ad abrasione / abrasion resistance  
**Martindale End Point UNI EN ISO 12947-2**  
**20.000**  
 resistenza alla luce / fastness to light  
**ISO 105-B02** **5-6/8**  
 resistenza al pilling / pilling resistance  
**ISO 12945-2** **4/5**  
 resistenza alle flessioni / flexing resistance  
**Bally UNI 4818/13** **150.000**



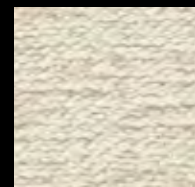
conforme a /compliant with  
**California TB117:2013 class1**



S 6922-00



S 6921-00



S 6920-00

**Δ**  
 La composizione e le caratteristiche, al fine della conformità alle varie normative, possono subire variazioni. I tempi di produzione potrebbero essere più lunghi.  
*The composition and the characteristics may vary, to comply with the different regulations. Production times may take longer.*

# Mongolian

altezza / width **cm. 140**

peso / weight **gr.870 mtl**

composizione / composition  
**62% PC 35% PP Recycled 3% PES**

resistenza ad abrasione / abrasion resistance  
**Martindale End Point UNI EN ISO 12947-2**

**35.000**

resistenza alla luce / fastness to light  
**ISO 105-B02**

**4-5/8**

resistenza al pilling / pilling resistance  
**ISO 12945-2**

**3-4/5**

resistenza alle flessioni / flexing resistance  
**Bally UNI 4818/13**

**150.000**



conforme a /compliant with  
**California TB117:2013 class1**

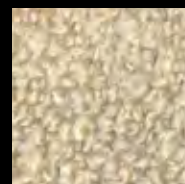
conforme a /compliant with **Δ**

**BS 5852:1979 source 0/1**

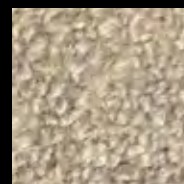
**EN 1021-1&2:2014**



S 7200-20



S 7200-26



S 7200-32



S 7200-51



S 7200-63



S 7200-82



S 7200-38



S 7200-70



S 7200-44



S 7200-57



S 7200-76

**Δ**

La composizione e le caratteristiche, al fine della conformità alle varie normative, possono subire variazioni. I tempi di produzione potrebbero essere più lunghi.

*The composition and the characteristics may vary, to comply with the different regulations. Production times may take longer.*

altezza / width **cm. 140**

peso / weight **gr.890 mtl**

composizione / composition **80% PES 20% CO**

resistenza ad abrasione / abrasion resistance  
**Martindale End Point UNI EN ISO 12947-2**

**15.000**

resistenza alla luce / fastness to light  
**ISO 105-B02**

**5/8**

resistenza al pilling / pilling resistance  
**ISO 12945-2**

**4/5**

resistenza alle flessioni / flexing resistance  
**Bally UNI 4818/13**

**150.000**



conforme a /compliant with  
**California TB117:2013 class1**

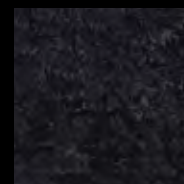
conforme a /compliant with **Δ**  
**BS 5852:1979 source 0/1**  
**EN 1021-1&2:2014**



T 8123-00



T 8127-00



T 8129-00



T 8125-00



T 8122-00



T 8128-00



T 8126-00



T 8120-00

### Δ

La composizione e le caratteristiche, al fine della conformità alle varie normative, possono subire variazioni. I tempi di produzione potrebbero essere più lunghi.

*The composition and the characteristics may vary, to comply with the different regulations. Production times may take longer.*

# Soft Nest

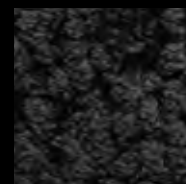
altezza / width **cm. 140**  
 peso / weight **gr.1150 mtl**  
 composizione / composition **90% PES 10% CO**  
 resistenza ad abrasione / abrasion resistance  
**Martindale End Point UNI EN ISO 12947-2**  
**40.000**  
 resistenza alla luce / fastness to light  
**ISO 105-B02** **5/8**  
 resistenza al pilling / pilling resistance  
**ISO 12945-2** **4-5/5**  
 resistenza alle flessioni / flexing resistance  
**Bally UNI 4818/13** **150.000**



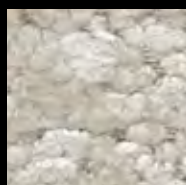
conforme a /compliant with  
**California TB117:2013 class1**  
 conforme a /compliant with **Δ**  
**BS 5852:1979 source 0/1**  
**EN 1021-1&2:2014**



T 8210-00



T 8214-90



T 8212-00



T 8214-21



T 8214-27



T 8213-00



T 8214-33



T 8214-39



T 8211-00



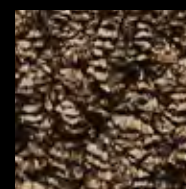
T 8214-45



T 8214-66



T 8214-75



T 8214-51



T 8214-57

**Δ**  
 La composizione e le caratteristiche, al fine della conformità alle varie normative, possono subire variazioni. I tempi di produzione potrebbero essere più lunghi.  
*The composition and the characteristics may vary, to comply with the different regulations. Production times may take longer.*

# Tasty Soft

altezza / width **cm. 140**

peso / weight **gr.1050 mtl**

composizione / composition **96% PES 4% CO**

resistenza ad abrasione / abrasion resistance  
**Martindale End Point UNI EN ISO 12947-2**

**100.000**

resistenza alla luce / fastness to light  
**ISO 105-B02**

**5/8**

resistenza al pilling / pilling resistance  
**ISO 12945-2**

**4/5**

resistenza alle flessioni / flexing resistance  
**Bally UNI 4818/13**

**150.000**



conforme a /compliant with  
**California TB117:2013 class1**

conforme a /compliant with **Δ**  
**BS 5852:1979 source 0/1**  
**EN 1021-1&2:2014**



T 8575-09



T 8575-21



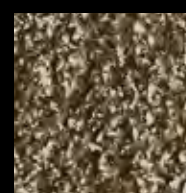
T 8575-30



T 8575-24



T 8575-60



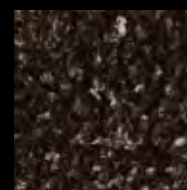
T 8575-33



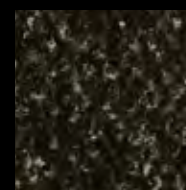
T 8575-42



T 8575-48



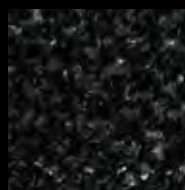
T 8575-75



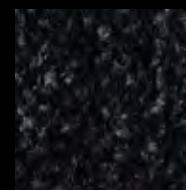
T 8575-78



T 8575-54



T 8575-66



T 8575-84



T 8575-69



T 8575-87

**Δ**

La composizione e le caratteristiche, al fine della conformità alle varie normative, possono subire variazioni. I tempi di produzione potrebbero essere più lunghi.

*The composition and the characteristics may vary, to comply with the different regulations. Production times may take longer.*



# Over Lands

altezza / width **cm. 140**  
peso / weight **gr.1150 mtl**  
composizione / composition **65% PC 35% CO**

resistenza ad abrasione / abrasion resistance  
**Martindale End Point UNI EN ISO 12947-2**  
**30.000**


resistenza alla luce / fastness to light  
**ISO 105-B02** **5/8**

resistenza al pilling / pilling resistance  
**ISO 12945-2** **4/5**

resistenza alle flessioni / flexing resistance  
**Bally UNI 4818/13** **150.000**

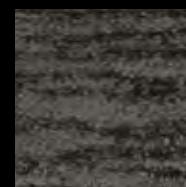


conforme a /compliant with  
**California TB117:2013 class1**

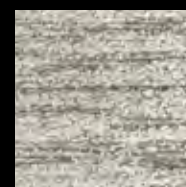
conforme a /compliant with   
**BS 5852:1979 source 0/1**  
**EN 1021-1&2:2014**



T 8461-00



T 8460-00



T 8463-00



T 8462-00

Il campione colore è indicativo; leggere differenze di colore rientrano nelle normali tolleranze previste dalle normative e non possono essere considerate reclami.  
*Colour samples are approximate; slight colour variations may occur within the regular tolerance and are not to be considered as valid claims.*



La composizione e le caratteristiche, al fine della conformità alle varie normative, possono subire variazioni. I tempi di produzione potrebbero essere più lunghi.

*The composition and the characteristics may vary, to comply with the different regulations. Production times may take longer.*

# Rinascimento

altezza / width **cm. 140**  
 peso / weight **gr.1000 mtl**  
 composizione / composition **52% PC 48% CO**  
 resistenza ad abrasione / abrasion resistance  
**Martindale End Point UNI EN ISO 12947-2**  
**30.000**  
 resistenza alla luce / fastness to light  
**ISO 105-B02** **4-5/8**  
 resistenza al pilling / pilling resistance  
**ISO 12945-2** **4-5/5**  
 resistenza alle flessioni / flexing resistance  
**Bally UNI 4818/13** **150.000**



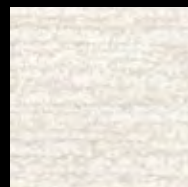
conforme a /compliant with  
**California TB117:2013 class1**  
 conforme a /compliant with **Δ**  
**BS 5852:1979 source 0/1**  
**EN 1021-1&2:2014**



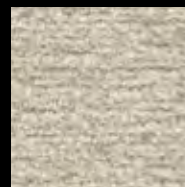
T 8493-00



T 8495-00



T 8488-00



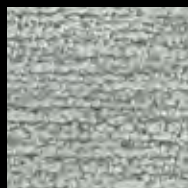
T 8499-00



T 8480-00



T 8481-00



T 8484-00



T 8483-00



T 8482-00



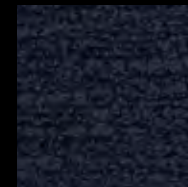
T 8497-00



T 8486-00



T 8496-00



T 8498-00



T 8494-00



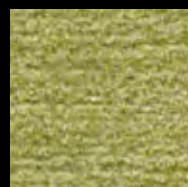
T 8489-00



T 8487-00



T 8485-00



T 8490-00



T 8492-00



T 8491-00

**Δ**  
 La composizione e le caratteristiche, al fine della conformità alle varie normative, possono subire variazioni. I tempi di produzione potrebbero essere più lunghi.  
*The composition and the characteristics may vary, to comply with the different regulations. Production times may take longer.*

# Soft Imperial

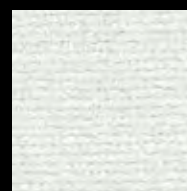
altezza / width **cm. 140**  
 peso / weight **gr.1160 mtl**  
 composizione / composition **56% PES 40% PC 4% CO**  
 resistenza ad abrasione / abrasion resistance  
**Martindale End Point UNI EN ISO 12947-2**  
**100.000**  
 resistenza alla luce / fastness to light  
**ISO 105-B02** **5/8**  
 resistenza al pilling / pilling resistance  
**ISO 12945-2** **4/5**  
 resistenza alle flessioni / flexing resistance  
**Bally UNI 4818/13** **150.000**



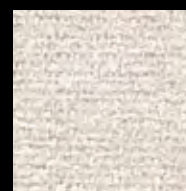
conforme a /compliant with  
**California TB117:2013 class1**  
 conforme a /compliant with **Δ**  
**BS 5852:1979 source 0/1**  
**EN 1021-1&2:2014**



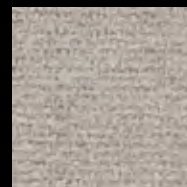
T 8560-00



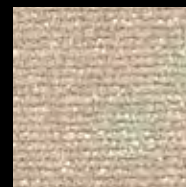
T 8569-09



T 8569-15



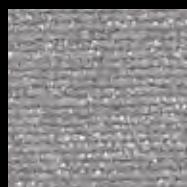
T 8569-21



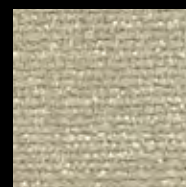
T 8569-18



T 8561-00



T 8569-39



T 8569-27



T 8562-00



T 8563-00



T 8569-45



T 8568-00



T 8565-00



T 8566-00



T 8567-00



T 8564-00

**Δ**  
 La composizione e le caratteristiche, al fine della conformità alle varie normative, possono subire variazioni. I tempi di produzione potrebbero essere più lunghi.  
*The composition and the characteristics may vary, to comply with the different regulations. Production times may take longer.*

# Gentle Cloud

altezza / width **cm. 140**  
 peso / weight **gr. 850 mtl**  
 composizione / composition  
**60% PC 25% CO 15% CV**  
 resistenza ad abrasione / abrasion resistance  
**Martindale End Point UNI EN ISO 12947-2**  
**50.000**  
 resistenza alla luce / fastness to light  
**ISO 105-B02** **5/8**  
 resistenza al pilling / pilling resistance  
**ISO 12945-2** **4/5**  
 resistenza alle flessioni / flexing resistance  
**Bally UNI 4818/13** **150.000**



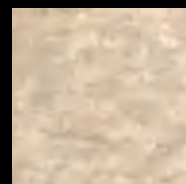
conforme a /compliant with  
**California TB117:2013 class1**  
 conforme a /compliant with **Δ**  
**BS 5852:1979 source 0/1**  
**EN 1021-1&2:2014**



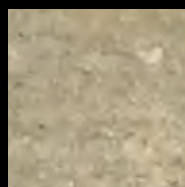
T 8670-09



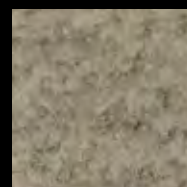
T 8670-15



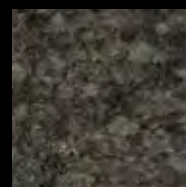
T 8670-18



T 8670-27



T 8670-33



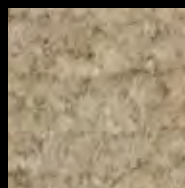
T 8670-51



T 8670-63



T 8670-90



T 8670-24



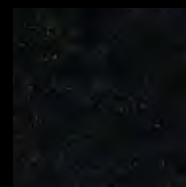
T 8670-75



T 8670-81



T 8670-69



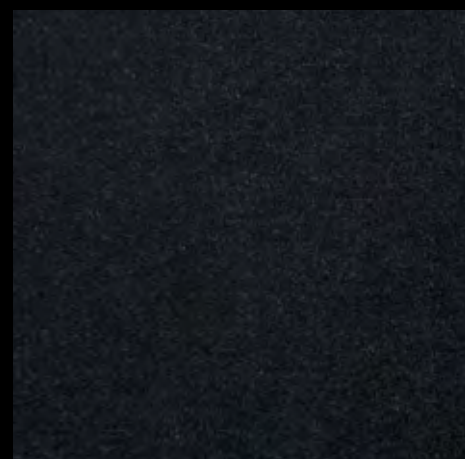
T 8670-84

**Δ**

La composizione e le caratteristiche, al fine della conformità alle varie normative, possono subire variazioni. I tempi di produzione potrebbero essere più lunghi.

*The composition and the characteristics may vary, to comply with the different regulations. Production times may take longer.*

# Velvet



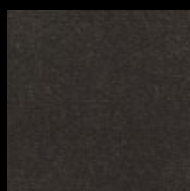
T 9039-00

altezza / width **cm. 138**  
 peso / weight **gr.630 mtl**  
 composizione / composition  
**93% CO 7% CMO Pelo/Fur 100% CO**  
 resistenza ad abrasione / abrasion resistance  
**Martindale End Point UNI EN ISO 12947-2**  
**50.000**  
 resistenza alla luce / fastness to light  
**ISO 105-B02** **3-4/8**  
 resistenza al pilling / pilling resistance  
**ISO 12945-2** **4/5**  
 resistenza alle flessioni / flexing resistance  
**Bally UNI 4818/13** **150.000**



conforme a /compliant with **Δ**  
**California TB117:2013 class1**  
**BS 5852:1979 source 0/1**  
**EN 1021 1&2:2014**

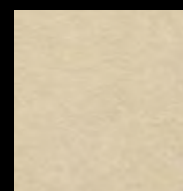
**Δ**  
 La composizione e le caratteristiche, al fine della conformità alle varie normative, possono subire variazioni. I tempi di produzione potrebbero essere più lunghi.  
*The composition and the characteristics may vary, to comply with the different regulations. Production times may take longer.*



T 9020-00



T 9038-00



T 9050-00



T 9026-00



T 9025-00



T 9024-00



T 9023-00



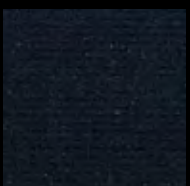
T 9028-00



T 9027-00



T 9031-00



T 9052-00



T 9006-00



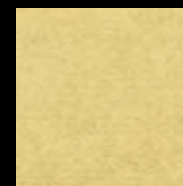
T 9036-00



T 9032-00



T 9029-00



T 9030-00



T 9033-00



T 9034-00



T 9019-00



T 9018-00



T 9007-00

Il campione colore è indicativo; leggere differenze di colore rientrano nelle normali tolleranze previste dalle normative e non possono essere considerate reclami.  
 Colour samples are approximate; slight colour variations may occur within the regular tolerance and are not to be considered as valid claims.

doc. 21\_040 del 27/03/2023

# Velvet Shining

altezza / width **cm. 136**  
 peso / weight **gr.290 mtl**  
 composizione / composition  
**63% AC 37% CV Pelo/Fur 100% AC**  
 resistenza alla luce / fastness to light  
**ISO 105-B02 3-4/8**



conforme a /compliant with  
**California TB117:2013 class1**



T 9206-00



T 9205-00

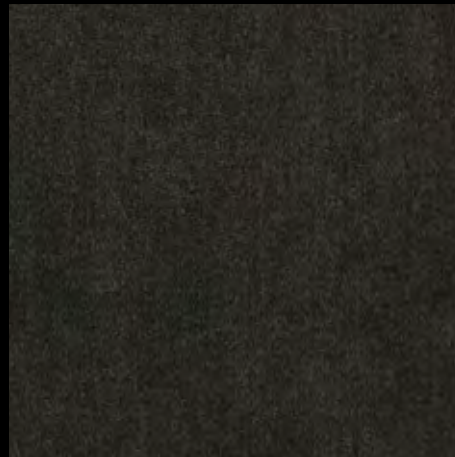


T 9204-00

altezza / width **cm. 138**  
 peso / weight **gr.750 mtl**  
 composizione / composition **39% CO**  
**28% WP 11% PES 9% WV 7% PA 6% CV**  
 composizione pelo / fur composition  
**60% WP 27% WV 13% PA**  
 resistenza ad abrasione / abrasion resistance  
**Martindale End Point UNI EN ISO 12947-2**  
**40.000**  
 resistenza alla luce / fastness to light  
**ISO 105-B02 4-5/8**  
 resistenza al pilling / pilling resistance  
**ISO/DIN 12945-2 non previsto/not required**  
 resistenza alle flessioni / flexing resistance  
**Bally UNI 4818/13 150.000**



conforme a /compliant with  
**California TB117:2013 class1**  
**BS 5852:1979 source 0/1**  
**UNI 9175 classe 1IM**  
**EN 1021 1&2:2014**



T 8054-00



T 8053-00



T 8055-00

# Velvet Mohair

altezza / width **cm. 138**  
 peso / weight **gr.955 mtl**  
 composizione / composition  
**60% WM 40% CO Pelo/Fur 100% WM**  
 resistenza ad abrasione / abrasion resistance  
**Martindale End Point UNI EN ISO 12947-2**  
**100.000**  
 resistenza alla luce / fastness to light  
**ISO 105-B02 3-4/8**  
 resistenza al pilling / pilling resistance  
**ISO 12945-2 non previsto/not required**  
 resistenza alle flessioni / flexing resistance  
**Bally UNI 4818/13 non previsto/not required**



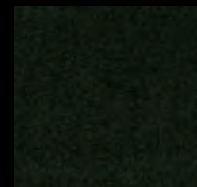
conforme a /compliant with  
**California TB117:2013 class1**  
**BS 5852:1979 crib 5**  
**UNI 9175 Classe 1IM**  
**EN 1021 1&2:2014**  
**BS 5852:1979 source 0/1**



P 9047-00



P 9048-00



P 9046-00



P 9045-00

Il campione colore è indicativo; leggere differenze di colore rientrano nelle normali tolleranze previste dalle normative e non possono essere considerate reclami.  
 Colour samples are approximate; slight colour variations may occur within the regular tolerance and are not to be considered as valid claims.

doc. 21\_040 del 27/03/2023

# Gran Velvet

altezza / width **cm. 140**

peso / weight **gr.1150 mtl**

composizione / composition  
**96% CO 4% CMO Pelo/Fur 100% CO**

resistenza ad abrasione / abrasion resistance  
**Martindale End Point UNI EN ISO 12947-2**  
**50.000**

resistenza alla luce / fastness to light  
**ISO 105-B02** **4/8**

resistenza al pilling / pilling resistance  
**ISO 12945-2** **4/5**

resistenza alle flessioni / flexing resistance  
**Bally UNI 4818/13** **100.000**

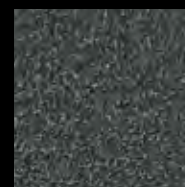


P 9063-90

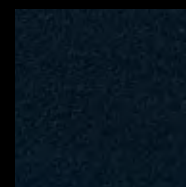
Peso importante e mano morbidiissima. Realizzato con i classici "telai artigianali" per garantire qualità e resistenza uniche. Il colore in vasca, potrebbe risultare non sempre uniforme. Solo per Grande Soflice.

*Great thickness and softness. Produced with traditional looms that ensure a unique quality and resistance. Due to bath dyeing, the colour distribution may not always be uniform. Suitable only for Grande Soflice.*

conforme a /compliant with **Δ**  
**BS 5852:1979 source 0/1**  
**EN 1021-1&2:2014**



P 9063-70



P 9063-80



P 9063-60

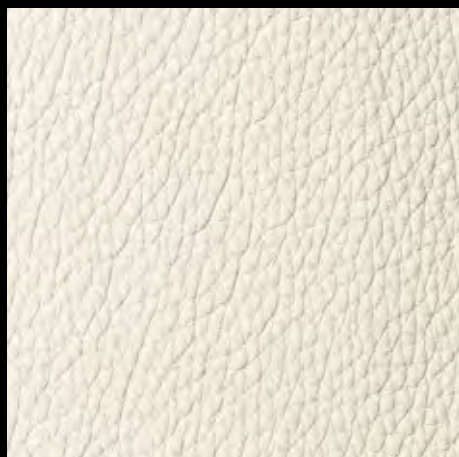


P 9063-40

Il campione colore è indicativo; leggere differenze di colore rientrano nelle normali tolleranze previste dalle normative e non possono essere considerate reclami.  
*Colour samples are approximate; slight colour variations may occur within the regular tolerance and are not to be considered as valid claims.*



doc. 21\_040 del 27/03/2023

# Leather P



P9165-09

resistenza ad abrasione / abrasion resistance  
**UNI EN ISO 11640**  
**secco/dry 500 umido/wet 250**  
 resistenza allo strappo / tear resistance  
**UNI EN ISO 3377-1**  $\geq 20N/MM$   
 resistenza a flessioni / flexing resistance  
**UNI EN ISO 5402**  $> 50.000$   
 resistenza alla luce / fastness to light  
**UNI EN ISO 105-B02**  $\geq 5/8$   
 spessore / thickness **mm.1,3 - 1,5**

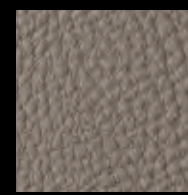
conforme a /compliant with   
**California TB117:2013 class1**  
**BS 5852:1979 source 0/1**  
**EN 1021 1&2:2014**  
 conforme a /compliant with   
**BS 5852:1979 CRIB 5**  
**UNI 9175 classe 1IM**



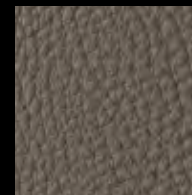
P9165-15



P9165-12



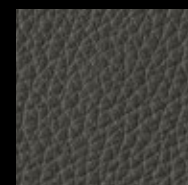
P9165-21



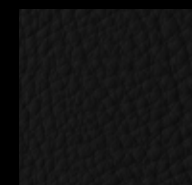
P9165-57



P9165-30



P9165-72



P9165-90



P9165-33



P9165-42



P9165-48



P9165-81



P9165-27



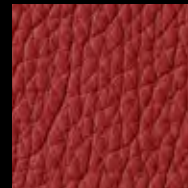
P9165-36



P9165-39



P9165-45



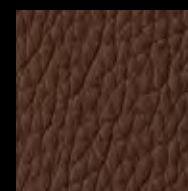
P9165-60



P9165-63



P9165-18



P9165-54



P9165-84



P9165-66




P9165-69



P9165-78

Il campione colore è indicativo; leggere differenze di colore rientrano nelle normali tolleranze previste dalle normative e non possono essere considerate reclami.  
 Colour samples are approximate; slight colour variations may occur within the regular tolerance and are not to be considered as valid claims.

 La composizione e le caratteristiche, al fine della conformità alle varie normative, possono subire variazioni. I tempi di produzione potrebbero essere più lunghi.  
 The composition and the characteristics may vary, to comply with the different regulations. Production times may take longer.



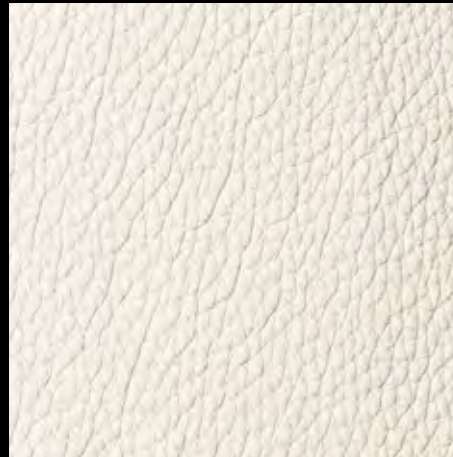
# Leather PLX

resistenza ad abrasione / abrasion resistance  
**UNI EN ISO 11640**  
 secco/dry 500 umido/wet 250  
 resistenza allo strappo / tear resistance  
**UNI EN ISO 3377-1**  $\geq 20\text{N/MM}$   
 resistenza a flessioni / flexing resistance  
**UNI EN ISO 5402**  $> 50.000$   
 resistenza alla luce / fastness to light  
**UNI EN ISO 105-B02**  $\geq 5/8$   
 spessore / thickness **mm.1,6 - 1,8**

conforme a /compliant with  
**California TB117:2013 class1**  
**BS 5852:1979 source 0/1**  
**EN 1021 1&2:2014**



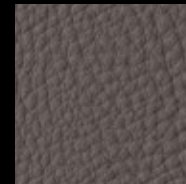
conforme a /compliant with  $\Delta$   
**BS 5852:1979 CRIB 5**  
**UNI 9175 classe 1IM**



PLX9670-09



PLX9670-13



PLX9670-58



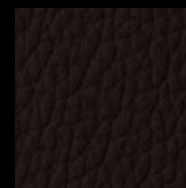
PLX9670-73



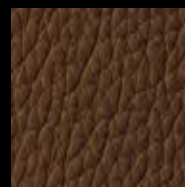
PLX9670-46



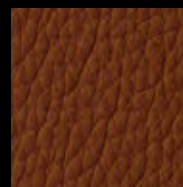
PLX9670-90



PLX9670-87



PLX9670-49



PLX9670-43



PLX9670-61

$\Delta$   
 La composizione e le caratteristiche, al fine della conformità alle varie normative, possono subire variazioni. I tempi di produzione potrebbero essere più lunghi.  
*The composition and the characteristics may vary, to comply with the different regulations. Production times may take longer.*

Il campione colore è indicativo; leggere differenze di colore rientrano nelle normali tolleranze previste dalle normative e non possono essere considerate reclami.  
*Colour samples are approximate; slight colour variations may occur within the regular tolerance and are not to be considered as valid claims.*

doc. 21\_040 del 27/03/2023

# Natural Leather

resistenza ad abrasione / abrasion resistance  
**UNI EN ISO 11640**  
secco/dry 50 umido/wet 20

resistenza allo strappo / tear resistance  
**UNI EN ISO 3377-1**  $\geq 20\text{N/MM}$

resistenza a flessioni / flexing resistance  
**UNI EN ISO 5402** 20.000

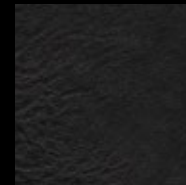
resistenza alla luce / fastness to light  
**UNI EN ISO 105-B02** 3/8

spessore / thickness **mm.1,4 - 1,6**

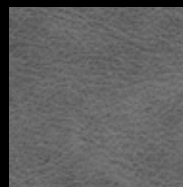
conforme a /compliant with  
**California TB117:2013 class1**  
**BS 5852:1979 source 0/1**  
**EN 1021 1&2:2014**



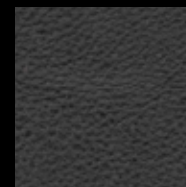
PLX 9622-00



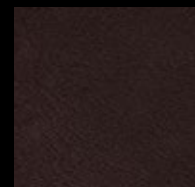
PLX 9620-00



PLX 9624-00



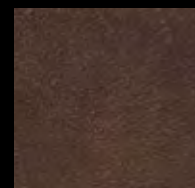
PLX 9623-00



PLX 9621-00



PLX 9791-00



PLX 9792-00



La composizione e le caratteristiche, al fine della conformità alle varie normative, possono subire variazioni. I tempi di produzione potrebbero essere più lunghi.

*The composition and the characteristics may vary, to comply with the different regulations. Production times may take longer.*

altezza / width **cm. 140**  
 peso / weight **gr.800 mtl**  
 composizione / composition  
**75% PES 15% CV 10% CO**  
 resistenza ad abrasione / abrasion resistance  
**Martindale End Point UNI EN ISO 12947-2**  
**20.000**  
 resistenza alla luce / fastness to light  
**ISO 105-B02** **5/8**  
 resistenza al pilling / pilling resistance  
**ISO 12945-2** **4/5**  
 resistenza alle flessioni / flexing resistance  
**Bally UNI 4818/13** **150.000**



conforme a /compliant with  
**California TB117:2013 class1**  
 conforme a /compliant with **▲**  
**BS 5852:1979 source 0/1**  
**EN 1021 1&2:2014**



PLX 9641-00



PLX 9640-00

Il campione colore è indicativo; leggere differenze di colore rientrano nelle normali tolleranze previste dalle normative e non possono essere considerate reclami.  
 Colour samples are approximate; slight colour variations may occur within the regular tolerance and are not to be considered as valid claims.

▲

La composizione e le caratteristiche, al fine della conformità alle varie normative, possono subire variazioni. I tempi di produzione potrebbero essere più lunghi.

*The composition and the characteristics may vary, to comply with the different regulations. Production times may take longer.*

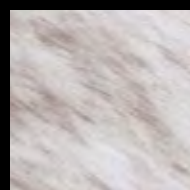
# Eco Fur

Data la particolare struttura di questo tessuto, si consiglia di evitarne l'uso in situazioni che possano determinare sfregamenti o pressioni troppo violente. La straordinaria lunghezza del pelo può subire uno schiacciamento che non è da considerarsi difetto.

*Due to this particular structure, we suggest to avoid using this fabric in situation of too heavy pressure and rubbing. The extraordinary fur length can be subjected to a fur squasching which should not be considered as a fault.*

altezza / width **cm. 138**  
 peso / weight **gr.1200 mtl**  
 composizione / composition **85% PC 15% PES**


resistenza alla luce / fastness to light  
**ISO 105-B02 3/8**



PLX 9740-00



PLX 9741-00

conforme a /compliant with  
**California TB117:2013 class1**  
 conforme a /compliant with   
**BS 5852:1979 source 0/1**  
**EN 1021 1&2:2014**

Data la particolare struttura di questo tessuto, si consiglia di evitarne l'uso in situazioni che possano determinare sfregamenti o pressioni troppo violente. La straordinaria lunghezza del pelo può subire uno schiacciamento che non è da considerarsi difetto.

*Due to this particular structure, we suggest to avoid using this fabric in situation of too heavy pressure and rubbing. The extraordinary fur length can be subjected to a fur squasching which should not be considered as a fault.*

altezza / width **cm. 138**  
 peso / weight **gr.950 mtl**  
 composizione / composition **75% MAC 25% CO**

resistenza alla luce / fastness to light  
**ISO 105-B02 3/8**



PLX 8395-00

conforme a /compliant with  
**California TB117:2013 class1**  
**BS 5852:1979 source 0/1**  
**EN 1021 1&2:2014**

**△**

La composizione e le caratteristiche, al fine della conformità alle varie normative, possono subire variazioni. I tempi di produzione potrebbero essere più lunghi.

*The composition and the characteristics may vary, to comply with the different regulations. Production times may take longer.*

Data la particolare struttura di questo tessuto, si consiglia di evitarne l'uso in situazioni che possano determinare sfregamenti o pressioni troppo violente. La straordinaria lunghezza del pelo può subire uno schiacciamento che non è da considerarsi difetto.

*Due to this particular structure, we suggest to avoid using this fabric in situation of too heavy pressure and rubbing. The extraordinary fur length can be subjected to a fur squasching which should not be considered as a fault.*


altezza / width **cm. 138**  
 peso / weight **gr.870 mtl**  
 composizione / composition **69% PC 31% CO**



PLX 9189-00



PLX 9188-00

conforme a /compliant with  
**California TB117:2013 class1**  
 conforme a /compliant with   
**BS 5852:1979 source 0/1**  
**EN 1021 1&2:2014**

altezza / width **cm. 140**  
 peso / weight **gr.1250 mtl**  
 composizione / composition **85% MAC 15% PES**

resistenza ad abrasione / abrasion resistance  
**Martindale End Point UNI EN ISO 12947-2**  
**non previsto/not required**

resistenza alla luce / fastness to light  
**ISO 105-B02 5-6/8**

resistenza al pilling / pilling resistance  
**ISO 12945-2 non previsto/not required**

resistenza alle flessioni / flexing resistance  
**Bally UNI 4818/13 non previsto/not required**



PLX 9460-00

conforme a /compliant with  
**California TB117:2013 class1**



# Gold / Silver Leather

Pelle fiore termoaccoppiata con pellicola metallica metallizzata e laccata  
*Full grain leather laminated with a metallic gold foil and shiny polished surface*

resistenza ad abrasione / abrasion resistance  
**UNI EN ISO 11640**

**secco/dry 500 umido/wet 80**

resistenza allo strappo / tear resistance

**UNI EN ISO 3377-1 >=5KG/MM**

resistenza a flessioni / flexing resistance

**UNI EN ISO 5402 15.000**

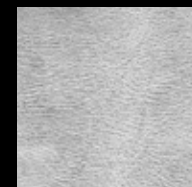
resistenza alla luce / fastness to light

**UNI EN ISO 105-B02 4-5/8**

spessore / thickness **mm.0,9 - 1,1**



PLX Gold 9580



PLX Silver 9581

conforme a /compliant with  
**California TB117:2013 class1**  
**BS 5852:1979 source 0/1**  
**EN 1021 1&2:2014**



Il campione colore è indicativo; leggere differenze di colore rientrano nelle normali tolleranze previste dalle normative e non possono essere considerate reclami. Colour samples are approximate; slight colour variations may occur within the regular tolerance and are not to be considered as valid claims.

acc. 21\_040 del 27/03/2023



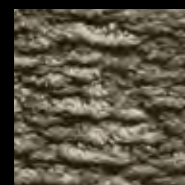
# Aries FR

altezza / width **cm. 140**  
 peso / weight **gr.1100 mtl**  
 composizione / composition **100% PL**  
 resistenza ad abrasione / abrasion resistance  
**Martindale End Point UNI EN ISO 12947-2**  
**30.000**  
 resistenza alla luce / fastness to light  
**ISO 105-B02** **5/8**  
 resistenza al pilling / pilling resistance  
**ISO 12945-2** **3-4/5**  
 resistenza alle flessioni / flexing resistance  
**Bally UNI 4818/13** **150.000**



P 9565-50

conforme a /compliant with  
**California TB117:2013 class1**  
**BS 5852:1979 source 0/1**  
**EN 1021-1&2:2014**  
**UNI 9175 classe 11M**



P 9565-40



P 9565-20



P 9565-30



P 9565-60



P 9565-70

Il campione colore è indicativo; leggere differenze di colore rientrano nelle normali tolleranze previste dalle normative e non possono essere considerate reclami.  
 Colour samples are approximate; slight colour variations may occur within the regular tolerance and are not to be considered as valid claims.



# Velvet FR

altezza / width **cm. 140**  
 peso / weight **gr.620 mtl**  
 composizione / composition **100% CO**  
 resistenza ad abrasione / abrasion resistance  
**Martindale End Point UNI EN ISO 12947-2**  
**65.000**  
 resistenza alla luce / fastness to light  
**ISO 105-B02** **5/8**  
 resistenza al pilling / pilling resistance  
**ISO 12945-2** **5/5**  
 resistenza alle flessioni / flexing resistance  
**Bally UNI 4818/13** **150.000**



conforme a /compliant with  
**California TB117:2013 class1**  
**BS 5852:1979 source 0/1**  
**BS 5852:1979 CRIB 5**  
**EN 1021-1&2:2014**  
**UNI 9175 classe 11M**



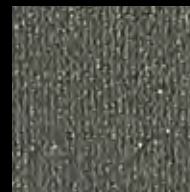
P 9575-90



P 9575-72



P 9575-69



P 9575-27



P 9575-30



P 9575-36



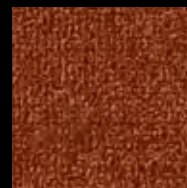
P 9575-33



P 9575-42



P 9575-57



P 9575-48



P 9575-51



P 9575-75



P 9575-39



P 9575-84



P 9575-66

Il campione colore è indicativo; leggere differenze di colore rientrano nelle normali tolleranze previste dalle normative e non possono essere considerate reali.  
 Colour samples are approximate; slight colour variations may occur within the regular tolerance and are not to be considered as valid claims.

doc. 21\_040 del 27/03/2023

## Collezione 2023-2024 Tessuti: Lista codici 2023-2024 Collection Fabric Code list

S6571-00	T8053-00	T8486-00	T8575-42	T9030-00	P9045-00	P9165-84	PLX8395-00
S6572-00	T8054-00	T8487-00	T8575-48	T9031-00	P9046-00	P9165-90	PLX9188-00
S6573-00	T8055-00	T8488-00	T8575-54	T9032-00	P9047-00	P9565-20	PLX9189-00
S6574-00	T8120-00	T8489-00	T8575-60	T9033-00	P9048-00	P9565-30	PLX9460-00
S6576-00	T8122-00	T8490-00	T8575-66	T9034-00	P9063-40	P9565-40	PLXgold 9580
S6579-00	T8123-00	T8491-00	T8575-69	T9036-00	P9063-60	P9565-50	PLXsilver 9581
S6580-00	T8125-00	T8492-00	T8575-75	T9038-00	P9063-70	P9565-60	PLX9620-00
S6582-00	T8126-00	T8493-00	T8575-78	T9039-00	P9063-80	P9565-70	PLX9621-00
S6583-00	T8127-00	T8494-00	T8575-84	T9050-00	P9063-90	P9575-27	PLX9622-00
S6584-00	T8128-00	T8495-00	T8575-87	T9052-00	P9165-09	P9575-30	PLX9623-00
S6920-00	T8129-00	T8496-00	T8670-09	T9204-00	P9165-12	P9575-33	PLX9624-00
S6921-00	T8210-00	T8497-00	T8670-15	T9205-00	P9165-15	P9575-36	PLX9640-00
S6922-00	T8211-00	T8498-00	T8670-18	T9206-00	P9165-18	P9575-39	PLX9641-00
S6990-00	T8212-00	T8499-00	T8670-24		P9165-21	P9575-42	PLX9670-09
S7050-00	T8213-00	T8560-00	T8670-27		P9165-27	P9575-48	PLX9670-13
S7051-00	T8214-21	T8561-00	T8670-33		P9165-30	P9575-51	PLX9670-43
S7052-00	T8214-27	T8562-00	T8670-51		P9165-33	P9575-57	PLX9670-46
S7053-00	T8214-33	T8563-00	T8670-63		P9165-36	P9575-66	PLX9670-49
S7054-00	T8214-39	T8564-00	T8670-69		P9165-39	P9575-69	PLX9670-58
S7055-00	T8214-45	T8565-00	T8670-75		P9165-42	P9575-72	PLX9670-61
S7200-20	T8214-51	T8566-00	T8670-81		P9165-45	P9575-75	PLX9670-73
S7200-26	T8214-57	T8567-00	T8670-84		P9165-48	P9575-84	PLX9670-87
S7200-32	T8214-66	T8568-00	T8670-90		P9165-54	P9575-90	PLX9670-90
S7200-38	T8214-75	T8569-09	T9006-00		P9165-57		PLX9740-00
S7200-44	T8214-90	T8569-15	T9007-00		P9165-60		PLX9741-00
S7200-51	T8460-00	T8569-18	T9018-00		P9165-63		PLX9791-00
S7200-57	T8461-00	T8569-21	T9019-00		P9165-66		PLX9792-00
S7200-63	T8462-00	T8569-27	T9020-00		P9165-69		
S7200-70	T8463-00	T8569-39	T9023-00		P9165-72		
S7200-76	T8480-00	T8569-45	T9024-00		P9165-78		
S7200-82	T8481-00	T8575-09	T9025-00		P9165-81		
	T8482-00	T8575-21	T9026-00				
	T8483-00	T8575-24	T9027-00				
	T8484-00	T8575-30	T9028-00				
	T8485-00	T8575-33	T9029-00				

Per ordini con codici fuori collezione è necessaria preventiva richiesta di disponibilità.  
*Prior request of availability is necessary when ordering out-of-collection codes.*  
 Für Produktanfragen mit ausgelaufener Codebezeichnung wird eine Bestätigung von Verfügbarkeit benötigt.  
*Pour demandes de produits avec codes hors collection il faut obtenir une confirmation préalable de disponibilité.*

# Idoneità del rivestimento relativo al prodotto

## Suggested fabrics per product type

# A2023

	NO OK	X ■	Solo per cuscino QD2 Only for QD2 cushion	□	ABSOLU	BLUE VELVET	BOA	CHIARA	CIPRIA	ESSENTIAL	FLAP <small>retro solo lycra / underneath in lycra</small>	GETSUEN	GRANDE SOFFICE	GRINZA	ON THE ROCKS <small>base / bases</small>	ON THE ROCKS <small>schienale / backrest</small>	PACK	PACK <small>schienale / backrest</small>	ROSE CHAIR	SHERAZADE	SHERAZADE <small>cuscini / cushions</small>	STANDALTO	STANDWAY	STANDARD	STAND BY ME	SOSHUN	SPONGE	TATLIN	cuscini cushions
					<b>JAIPUR</b> S 6571→6584	●	■		□	■	×	×	■	×	■	×	×	■	×	■	■	×	×	×	■	■	■	■	■
<b>NATURAL KING</b> S 6990→7055	●	■		□	■	×	×	■	×	■	×	×	■	×	×	×	×	×	×	■	■	■	■	■	■	×	×	×	■
<b>HAMPSHIRE</b> S 6920→6922	TB	■		□	■	×	×	■	×	■	×	×	■	×	■	■	×	×	×	■	■	■	■	■	■	×	×	×	■
<b>MONGOLIAN</b> S 7200-20→S 7200-82	●	■		□	■	×	×	■	×	■	×	×	■	×	■	■	×	×	×	■	■	■	■	■	■	×	×	×	■
<b>MUSK</b> T 8120→8129	●	■		□	■	×	×	■	×	■	×	×	■	×	■	■	×	×	×	■	■	■	■	■	■	×	×	×	■
<b>SOFT NEST</b> T 8210→8214-90	●	■		□	■	×	×	■	×	■	×	×	■	×	■	■	×	×	×	■	■	■	■	■	■	×	×	×	■
<b>TASTY SOFT</b> T 8575-09→T 8575-87	●	■		□	■	×	×	■	×	■	×	×	■	×	×	×	×	×	×	■	■	■	■	■	■	×	×	×	■
<b>OVER LANDS</b> T 8460→8463	●	■		□	■	×	×	■	×	■	×	×	■	×	■	■	×	×	×	■	■	■	■	■	■	×	×	×	■
<b>RINASCIMENTO</b> T 8480→8499	●	■		□	■	×	×	■	×	■	×	×	■	×	■	■	×	×	×	■	■	■	■	■	■	×	×	×	■
<b>SOFT IMPERIAL</b> T 8560→8569-45	●	■		□	■	×	×	■	×	■	×	×	■	×	■	■	×	×	×	■	■	■	■	■	■	×	×	×	■
<b>GENTLE CLOUD</b> T 8670-09→T 8670-90	●	■		□	■	×	×	■	×	■	×	×	■	×	■	■	×	×	×	■	■	■	■	■	■	×	×	×	■
<b>VELVET</b> T 9006→9052	●	■		□	■	■	■	■	×	■	×	×	■	×	■	■	×	×	×	■	■	■	■	■	■	×	×	×	■
<b>VELVET SHINING</b> T 9204→9206	TB	■		□	■	×	×	■	×	■	×	×	■	×	■	■	×	×	×	■	■	■	■	■	■	×	×	×	■
<b>VELVET WOOL</b> T 8053→8055	■	■		□	■	×	×	■	×	■	×	×	■	×	■	■	×	×	×	■	■	■	■	■	■	×	×	×	■
<b>VELVET MOHAIR</b> P 9045→9048	■	■		□	■	×	×	■	×	■	×	×	■	×	■	■	×	×	×	■	■	■	■	■	■	×	×	×	■
<b>GRAN VELVET</b> P 9063-40→9063-90		■		□	■	×	×	■	×	■	×	×	■	×	■	■	×	×	×	■	■	■	■	■	■	×	×	×	■
<b>LEATHER P</b> P 9165-09→9165-90	▲	■		□	■	×	×	■	×	■	×	×	■	×	■	■	×	×	×	■	■	■	■	■	■	■	■	■	■
<b>LEATHER PLX</b> PLX 9670-09→9670-90	▲	■		□	■	×	×	■	×	■	×	×	■	×	■	■	×	×	×	■	■	■	■	■	■	×	×	×	■
<b>NATURAL LEATHER</b> PLX 9620→PLX 9792	*	■		□	■	×	×	■	×	■	×	×	■	×	■	■	×	×	×	■	■	■	■	■	■	×	×	×	■
<b>BANCHISA</b> PLX 9640 - PLX 9641	●	■		□	■	×	×	■	×	■	×	×	■	×	■	■	×	×	×	■	■	■	■	■	■	×	×	×	■
<b>ECO FUR</b> PLX 9740 - 9741	●	■		□	■	×	×	■	×	■	×	×	■	×	■	■	×	×	×	■	■	■	■	■	■	×	×	×	■
<b>ECO FUR</b> PLX 8395	*	■		□	■	×	×	■	×	■	×	×	■	×	■	■	×	×	×	■	■	■	■	■	■	×	×	×	■
<b>ECO FUR</b> PLX 9188 - 9189	●	■		□	■	×	×	■	×	■	×	×	■	×	■	■	×	×	×	■	■	■	■	■	■	×	×	×	■
<b>ECO FUR</b> PLX 9460	TB	■		□	■	×	×	■	×	■	×	×	■	×	■	■	×	×	×	■	■	■	■	■	■	×	×	×	■
<b>GOLD/SILVER LEAT.</b> ★ PLX Gold 9580 - Silver 9581	★	■		□	■	×	×	■	×	■	×	×	■	×	■	■	×	×	×	■	■	■	■	■	■	×	×	×	■
<b>ARIES FR</b> P 9565-20→9565-70	■	■		□	■	×	×	■	×	■	×	×	■	×	■	■	×	×	×	■	■	■	■	■	■	×	×	×	■
<b>VELVET FR</b> P 9575-27→9575-90	■	■		□	■	■	■	■	×	■	×	×	■	×	■	■	×	×	×	■	■	■	■	■	■	×	×	×	■

▲ = La composizione e le caratteristiche, al fine della conformità alle varie normative, possono subire variazioni. I tempi di produzione potrebbero essere più lunghi.  
*The composition and the characteristics may vary, to comply with the different regulations. Production times may take longer.*

TB = Conforme al TB117 ▲  
Compliant with TB117 ▲

● = Conforme su richiesta al TB117, BS, EN1021  
*Compliant upon request with TB117, BS, EN1021*

\* = Conforme al British Standard ,TB117 e EN1021  
*Responding to British Standard, TB117 and EN1021*

■ = Conforme al TB117, BS, classe 1IM e EN1021  
*Compliant with TB117, BS and to 1IM and EN1021*

● = Conforme al TB117  
*Compliant with TB117*  
Conforme al BS e al EN1021 ▲  
*Compliant with BS and to EN1021 ▲*

▲ = Conforme al British Standard ,TB117 e EN1021, su richiesta classe 1IM + CRIB 5  
*Responding to British Standard, TB117 and EN1021, upon request 1IM class + CRIB 5*



## Rivestimento e prodotto

### *Upholstery and product*

Edra unisce eleganza e comodità nei prodotti della propria collezione e combina le qualità espressive delle strutture con quelle tattili e visive dei materiali usati per i rivestimenti.

Tessuti e pelli esclusivi che l'azienda progetta specificatamente per ogni prodotto, sono un abito su misura che diventa garanzia di una qualità unica. Sono parte integrante di ogni progetto ed esprimono un preciso valore di resa tecnica ed estetica nel tempo: perfetti per rispondere alle performance di ogni modello grazie a test di laboratorio, prove di corposità, tenuta di finissaggio e solidità del colore.

Nella Collezione Edra sono indicati i materiali adatti ai diversi modelli come altri materiali che nascono invece per un preciso prodotto e sono idonei solo per un determinato uso.

Il consiglio all'utilizzo di un Tessuto Edra Originale è un plus valore, che rende "al meglio" le caratteristiche e le performance di ogni modello e porta così al miglior risultato possibile.

Edra invita ad utilizzare tessuti della propria collezione seguendo le indicazioni della scheda "idoneità del rivestimento relativo al prodotto" affinché i materiali rispondano in modo ideale alle prestazioni di ogni singolo prodotto.

Per questo motivo, nel caso di invio di un tessuto o pelle cliente, di cui non si conoscono le caratteristiche e di cui non sono state testate le qualità, Edra declina la resa estetica e/o tecnica.

*Edra combines elegance and comfort in the products of its collection and mixes the expressive qualities of the structures with tactile and visive qualities of the fabrics used for the upholsteries.*

*For each product, the company specifically projects exclusive fabrics and leathers that are a tailor-made suit, guaranteeing a unique quality. The materials are an integral part of each project and convey an exact value of technical and aesthetic outcome over time. Technical tests, specific studies on the fabrics' body, tests on color fastness and on the resistance of the finishing make the materials perfect for all performances required by each single product.*

*In Edra Collection, some materials are suitable for several models, whereas others are developed for a specific product and appropriate for that use only.*

*The suggestion to use an Original Edra Fabric is an added value to enhance the characteristics and performances of every single model to reach the best possible result.*

*Edra recommends you to use the fabrics of its collection following the guidelines of the "Suggested fabric per product type" sheet to ensure that the materials really meet the performances of every single product.*

*In case of COM (Customer Own Material) or COL (Customer Own Leather) upholsteries, whose features and qualities are unknown and untested, Edra declines any responsibility for the aesthetic and technical final result.*

# Descrizione dei valori di riferimento dei rivestimenti

## *Description of the upholsteries reference values*

### TEST MATERIALI COLLEZIONE

I materiali della collezione sono sottoposti a test specifici che misurano la loro capacità di resistenza rispetto, sia alle caratteristiche intrinseche di composizione, sia all'utilizzo del materiale. I test eseguiti appositamente per verificare le performance a diverse sollecitazioni, danno risultati dal buono all'ottimo. I materiali sono garantiti e risultano idonei grazie alle prove di test effettuate.

Di seguito una spiegazione dei significati e dei relativi valori riportati sui nostri campionari.

#### BALLY-BALLY FLEX TEST

Resistenza alle Flessioni: misura la resistenza alla "flessione" ripetuto N volte. Il valore minimo per l'arredamento è 100.000 cicli.

#### PILLING

Resistenza al Pilling: misura la formazione di "palline di fibre". La misurazione è su di una scala di valori da 1 a 5. Il valore minimo per l'arredamento è 3.

#### MARTINDALE

Resistenza allo sfregamento: misura la resistenza di un tessuto o pelle all'usura. L' "End Point" si verifica quando si rompono due fili dell'armatura. Il valore minimo per l'arredamento è di 20.000 cicli.

#### SOLIDITA' ALLA LUCE

Solidità alla luce: misura la solidità del colore all'esposizione della luce artificiale rappresentativa della luce naturale. La misurazione è su una scala di blu - valori da 1 a 8. Il valore minimo per l'arredamento da interno è 4.

### DESCRIPTION OF THE UPHOLSTERIES REFERENCE VALUES

*The materials of our collection are specifically tested to measure their resistance both for the intrinsic characteristics of the composition and the use of the material. The tests selected to verify the performances at different stresses give very good results. The materials are guaranteed and their suitability is granted by the tests' results.*

*Below, an explanation of the values reported on our fabric samples.*

#### BALLY-BALLY FLEX TEST

*Flexing resistance: it measures the resistance to flexing repeated for X times. The minimum value for furniture is 100.000 cycles.*

#### PILLING

*Pilling resistance: it measures the formation of small "fiber balls". The measurement is based on a 1 to 5 rating system. The minimum value for furniture is 3.*

#### MARTINDALE

*Abrasion resistance: it measures the resistance of fabric or leather to abrasion/usury. The "End Point" occurs when two binding wires break. The minimum value for furniture is 20.000 cycles.*

#### FASTNESS TO LIGHT

*Fastness to light: it measures the color fastness to artificial light exposure that actually imitates natural light. The measurement is on a blue scale with a 1 to 8 rating system. The minimum value for interior furniture is 4.*

# Odalisca

altezza / width **cm. 140**  
 peso / weight **gr.1900 mtl**  
 composizione / composition **65% CO**  
**24% PES 5% LI 5% CV 1% PA**

resistenza ad abrasione / abrasion resistance  
**Martindale End Point UNI EN ISO 12947-2**  
**20.000**

resistenza alla luce / fastness to light  
**ISO 105-B02** **5/8**

resistenza al pilling / pilling resistance  
**ISO 12945-2** **5/5**

resistenza alle flessioni / flexing resistance  
**Bally UNI 4818/13 non previsto/not required**



conforme a /compliant with  
**California TB117:2013 class1**  
**BS con interliner / with interliner**



porpora / purple



blu/ blue



verde / green



arancio / orange

I colori sono indicativi e soggetti a variazioni.  
*Colors are approximate and subject to changes.*

# Flap Sky Kiss

altezza / width **cm. 140**  
 peso / weight **gr.950 mtl**  
 composizione / composition **30% CO**  
**20% PA 16% PES 4% PC**

resistenza ad abrasione / abrasion resistance  
**Martindale End Point UNI EN ISO 12947-2**  
**20.000**

resistenza alla luce / fastness to light  
**ISO 105-B02** **5/8**

resistenza al pilling / pilling resistance  
**ISO 12945-2** **4/5**

resistenza alle flessioni / flexing resistance  
**Bally UNI 4818/13** **100.000**



conforme a /compliant with  
**California TB117:2013 class1**



I colori sono indicativi e soggetti a variazioni.  
*Colors are approximate and subject to changes.*

# Finiture dei piedi / Feet finishing

## Standalto



palladio / palladium



rutenio / ruthenium



antracite / anthracite

## Standway



grigio chiaro / light grey



grigio medio / medium grey



grigio scuro / dark grey



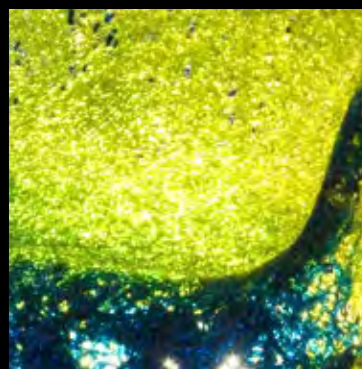
antracite / anthracite

I colori sono indicativi e soggetti a variazioni.  
Colors are approximate and subject to changes.

# Alice



magenta-fucsia-rosa  
magenta-fuchsia-pink



blu petrolio-verde-giallo  
petrolblue-green-yellow



verde chiaro-verde  
light green-green

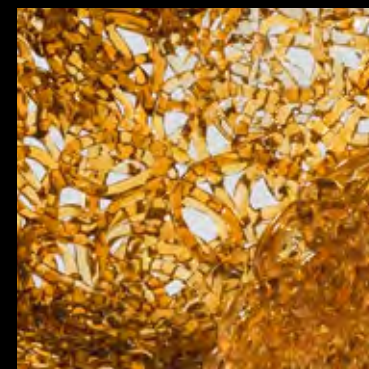
# Margherita



oro gold



blu acquamarina  
aquamarine blue



ambra amber

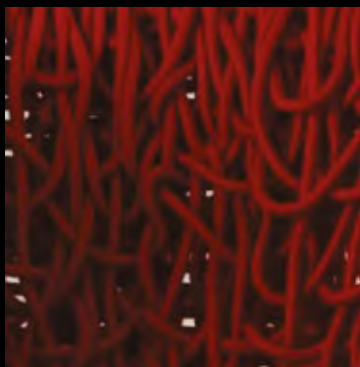
# Veronica - Diamante



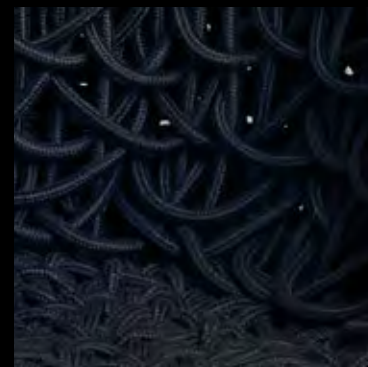
colore vetro naturale  
natural glass colour

I colori sono indicativi e soggetti a variazioni.  
*Colors are approximate and subject to changes.*

# Vermelha



rosso / red



nero / black



argento / silver



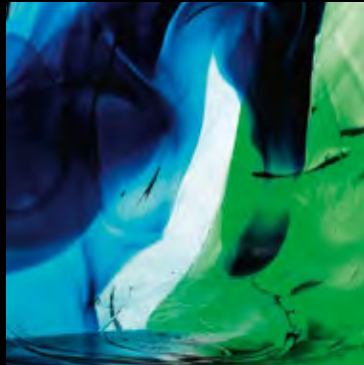
nero lurex / lurex black



oro / gold

I colori sono indicativi e soggetti a variazioni.  
*Colors are approximate and subject to changes.*

# Ella



verde/blu green/blue



oro gold



antracite anthracite

# Gilda B.



tabacco tobacco

# Gina

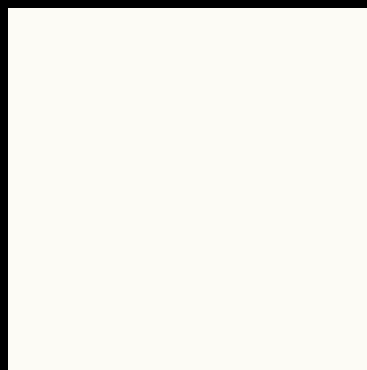


oro gold



ambra amber

I colori sono indicativi e soggetti a variazioni.  
*Colors are approximate and subject to changes.*



9999 bianco / white

1210 nero / black



7700 ultra blu / ultra blue



1114 opale / opal green



1134 giada / jade



0410 prugna / plum



0424 rosso kermes  
kermes red



1124 zafferano  
saffron yellow

I colori sono indicativi e soggetti a variazioni.  
*Colors are approximate and subject to changes.*



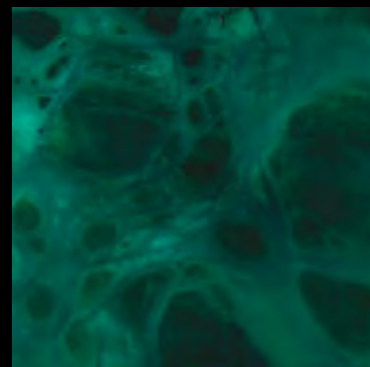
# Cicladi



naturale / natural



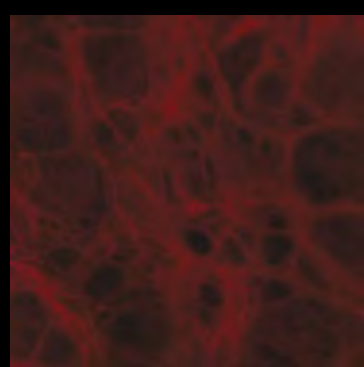
ambra / amber



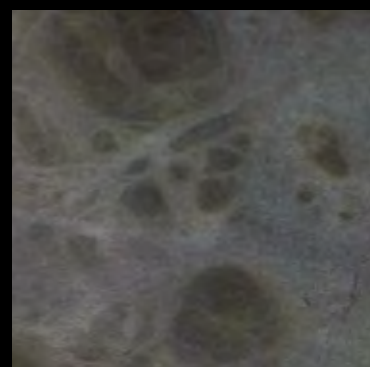
verde malachite  
malachite green



blu lapislazzuli  
lapislazzuli blue



rosso Pompei / Pompei red



antracite / anthracite

# Full Moon



naturale / natural



ambra / amber



antracite / anthracite

I colori sono indicativi e soggetti a variazioni.  
*Colors are approximate and subject to changes.*

# Accessori letto / Bed accessories

Lino 100% naturale.  
I bordi sono rifiniti con  
ricamo tipo gigliuccio

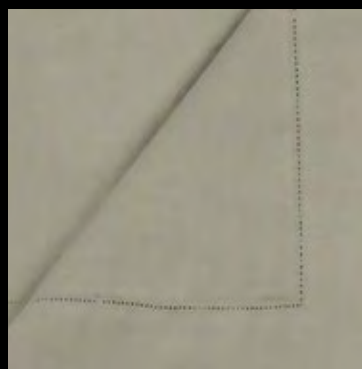
100% natural linen.  
With hermstitch

100% lin et avec jours

100% Naturleinen  
und die Kanten sind  
in Hohlsaum genäht



lino / linen Avorio



lino / linen Tortora



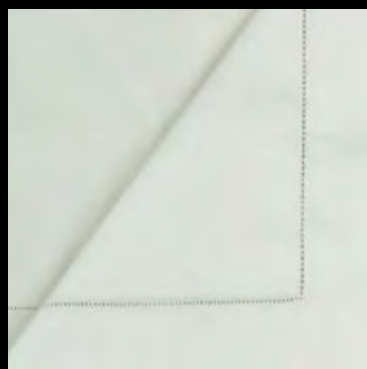
lino / linen Grigio

Raso "Percalle"  
100% cotone

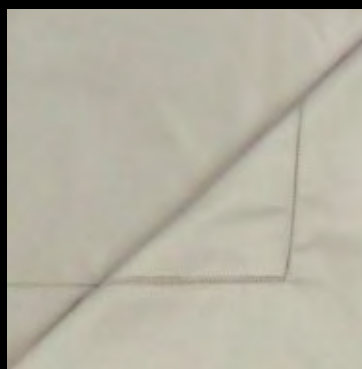
Satin "Percalle"  
100% cotton

Satin "Percalle"  
100% coton

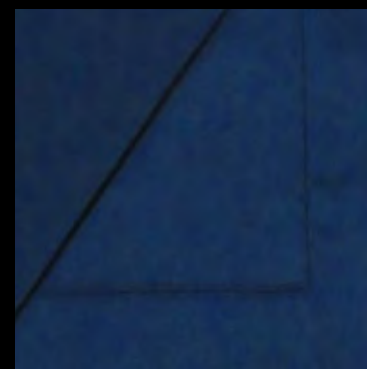
Satin "Percalle"  
100% Baumwolle



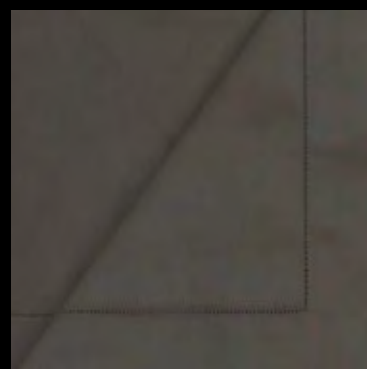
raso / satin Perla



raso / satin Sabbia



raso / satin Blu



raso / satin Terra



raso / satin Prugna

La gamma colori si riferisce ai seguenti accessori: lenzuolo sopra, lenzuolo sotto, copripiumino, federa cuscino  
The available colours refer to the following accessories: top sheet, bottom sheet, quilt cover, pillowcase

La gamme de couleurs se réfère aux accessoires suivants: drap du dessus, drap du dessous, housse de couette, taie d'oreiller  
Die Farbpalette bezieht sich auf folgende Accessoires: Bettüberzug, Betttuch, Bettüberzug, Kopfkissenbezug

I colori sono indicativi e soggetti a variazioni.  
Colors are approximate and subject to changes.