

Ficha técnica del producto

Especificaciones



EZM MOD PPAL INT. PPAL, 400 A 3F, 4H

EZM3400CB

Principal

gama de producto	Rango E
tipo de producto o componente	Mandíbula del metro
tipo de cambio	Main Circuit Breaker
Included Items	Circuit-breaker 1 3P 400 A 65 kA Closing plate

Opcionales

Main rated current	400 A
Intensidad asignada de barras	400 A
material del envoltente	Painted steel
[Ue] tensión asignada de empleo	208/240 V AC 240/120 V HLD AC
montaje de dispositivo	Superficie
Number of Phases	3 fases Indicador-Exterior 3 fases recinto al aire libre
service feed location ((*))	OH UG
Consecutivo, seguido, continuo, adosado	Lugs ((*)) 1 AWG 6...300 kcmil aluminio/cobre toma a tierra Lugs ((*)) 1 AWG 1...600 kcmil aluminio/cobre línea a línea Lugs ((*)) 2 AWG 1...250 kcmil aluminio/cobre línea a línea Lugs ((*)) 1 AWG 1...600 kcmil aluminio/cobre neutro Lugs ((*)) 2 AWG 1...250 kcmil aluminio/cobre neutro
configuración de cableado	4 cables
altura	1370.84 mm
anchura	473.96 mm
profundidad	292.10 mm

Ambiente

certificaciones de producto	Registrado por UL
Enclosure Rating	NEMA 3R

Unidades embalaje

Tipo de unidad de paquete 1	PCE
Número de unidades en empaque	1
Paquete 1 Altura	36.1 cm
Paquete 1 Ancho	57.9 cm

Precio no incluye IVA.
 Precio sugerido de venta al público y sujeto a cambio sin previo aviso.
 Podrán aplicar Políticas de Descuento de Schneider Electric y/o Distribuidor.

Paquete 1 Longitud	138.7 cm
--------------------	----------

Peso del empaque (Lbs)	44.452 kg
------------------------	-----------

Garantía contractual

Garantía (en meses)	18
---------------------	----

Environmental Data

Schneider Electric tiene como objetivo alcanzar el estado Cero Neto para el año 2050 mediante asociaciones con la cadena de suministro, materiales de menor impacto y circularidad a través de nuestra campaña en curso "Use Better, Use Longer, Use Again" para extender la vida útil y la reciclabilidad de los productos.

[Explicación de los Environmental Data >](#)

[Cómo evaluamos la sostenibilidad de los productos >](#)

Huella ambiental

Ciclo de vida total Huella de carbono 23037

Perfil Ambiental del Producto (PEP) [Perfil ambiental del producto](#)

Use Better

Materiales y embalaje

Paquete con cartón de reciclaje No

Embalaje sin plástico No

[Directiva RoHS de la UE](#) Cumple con las exenciones

Regulación REACH [Declaración de REACH](#)

Sin PVC No

Use Longer

Extensión de vida útil

Repare No

Use Again

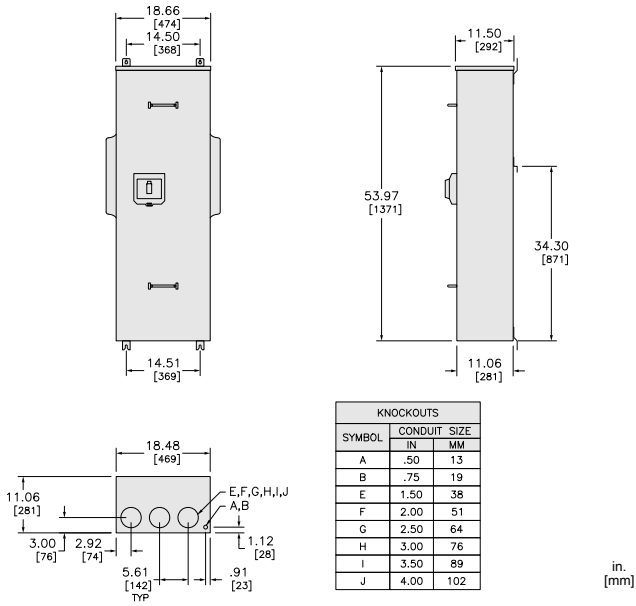
Reempaquetar y refabricar

Perfil de circularidad No se necesitan operaciones de reciclaje específicas

Devolución NA

Technical Illustration

Dimensions



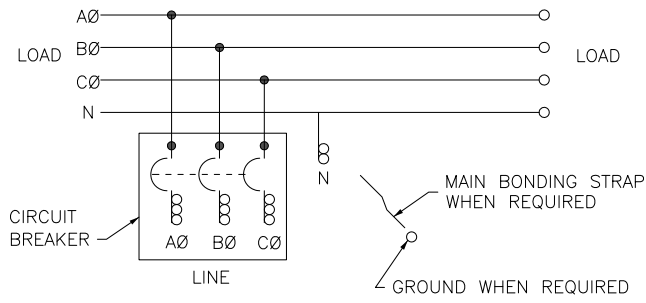
KNOCKOUTS		
SYMBOL	CONDUIT SIZE	
	IN	MM
A	.50	13
B	.75	19
E	1.50	38
F	2.00	51
G	2.50	64
H	3.00	76
I	3.50	89
J	4.00	102

in.
[mm]

ALL DIMENSIONS ARE APPROXIMATE.
REFER TO TECHNICAL DRAWINGS AND DOCUMENTATION FOR COMPLETE INFORMATION.

Technical Illustration

Wiring diagram



REFER TO TECHNICAL DRAWINGS AND DOCUMENTATION FOR COMPLETE INFORMATION.