

Ficha técnica del producto

Especificaciones



INT DE SEG 3P 60A

D322NRB

Principal

Product	Single Throw Safety Switch (**)
Duty Rating	General duty
aplicación del dispositivo	Residencial (**)
Disconnect Type	Fusible disconnect switch (**)
Factory Installed Neutral	Neutral (factory installed)
Number of Poles	3
Current Rating	60 A
Voltage Rating	240 V CA
Enclosure Rating NEMA	NEMA 3R
poder de corte	1.5 hp at 120 V CA 60 Hz for 1 fase motors 3 hp at 120 V CA 60 Hz for 3 fases motors 3 hp at 240 V CA 60 Hz for 1 fase motors 7.5 hp at 240 V CA 60 Hz for 3 fases motors 10 hp at 240 V CA 60 Hz for 1 fase motors 15 hp at 240 V CA 60 Hz for 3 fases motors

Opcionales

Short Circuit Current Rating	100 kA corriente de pico máxima 750 A H, K or R
tipo de fusible	H, K or R
Mounting Type	Superficie
Electrical Connection	Lugs (**)
configuración de cableado	4-hilos (3PH + G)
Wire Size	AWG 12...AWG 3 aluminio AWG 14...AWG 3 cobre
par de apriete	4.0 N.m 2.08...5.26 mm ² AWG 14...AWG 10 4.0 N.m AWG 14...AWG 10 5.08 N.m 8.37 mm ² AWG 8 5.08 N.m 12.3...21.12 mm ² AWG 6...AWG 4 5.6 N.m 26.67 mm ² AWG 3
profundidad	123.70 mm
anchura	189.23 mm
altura	377.95 mm
peso del producto	4.5 kg

Ambiente

Certifications	Archivo listado UL E2875
----------------	--------------------------

Precio no incluye IVA.
Precio sugerido de venta al público y sujeto a cambio sin previo aviso.
Podrán aplicar Políticas de Descuento de Schneider Electric y/o Distribuidor.

Unidades embalaje

Tipo de unidad de paquete 1	PCE
Número de unidades en empaque	1
Paquete 1 Altura	13.208 cm
Paquete 1 Ancho	19.812 cm
Paquete 1 Longitud	41.402 cm
Peso del empaque (Lbs)	3.896 kg
Tipo de unidad de paquete 2	PAL
Número de unidades en el paquete 2	120
Paquete 2 Altura	116.840 cm
Paquete 2 Ancho	101.600 cm
Paquete 2 Longitud	121.920 cm
Paquete 2 Peso	478.993 kg

Garantía contractual

Garantía (en meses)	18
---------------------	----

Environmental Data

Schneider Electric tiene como objetivo alcanzar el estado Cero Neto para el año 2050 mediante asociaciones con la cadena de suministro, materiales de menor impacto y circularidad a través de nuestra campaña en curso "Use Better, Use Longer, Use Again" para extender la vida útil y la reciclabilidad de los productos.

[Explicación de los Environmental Data >](#)

[Cómo evaluamos la sostenibilidad de los productos >](#)

Huella ambiental

Ciclo de vida total Huella de carbono 45

Perfil Ambiental del Producto (PEP) [Perfil ambiental del producto](#)

Use Better

Materiales y embalaje

Paquete con cartón de reciclaje Sí

Embalaje sin plástico Sí

[Directiva RoHS de la UE](#) Conforme

Número SCIP Fcbb2f4b-148e-498d-b15c-530db69350d4

Regulación REACH [Declaración de REACH](#)

Sin PVC Sí

Use Longer

Extensión de vida útil

Repare No

Use Again

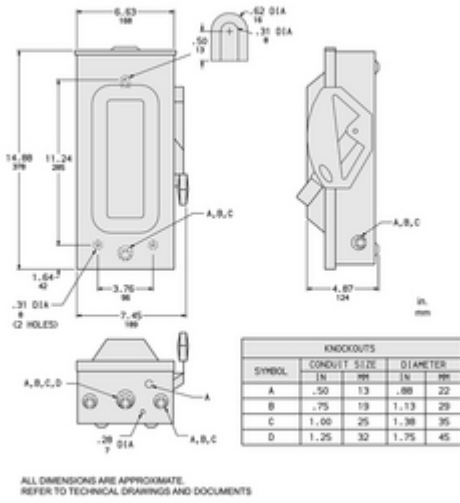
Reempaquetar y refabricar

Perfil de circularidad No se necesitan operaciones de reciclaje específicas

Devolución NA

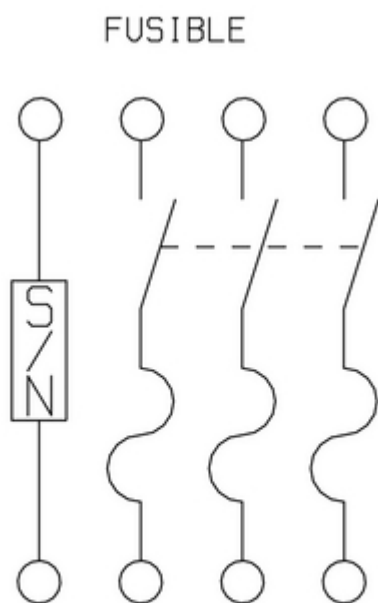
Technical Illustration

Dimensions



Technical Illustration

Wiring diagram



D322NRB

Image of product / Alternate images

Alternative

