

Ficha técnica del producto

Especificaciones



Centro de carga de zapatas Square D de 100A, 3 fases, 3 polos, NEMA1, para sobreponer, barra de neutro

QO3100BNS

Principal

Product Type	Cofret
Range of Product	QOD

Opcionales

Current Rating	100 A
Interrupt Rating	22 kA
Number of Spaces	3
Number of Phases	3 fases
Enclosure Rating	NEMA 1 interior
Breaker Compatibility	Interruptor automático QO 3P
Product Certifications	Registrado por UL
Wiring Configuration	3-hilos
Electrical Connection	Lugs (**)
Surface Finish	Baked enamel gris
Busbar Material	Tin plated copper (**): embarrado eléctrico
Tightening Torque	35 lb.in AWG 14...AWG 10 cobre 35 lb.in AWG 12...AWG 10 aluminio Mandril 40 lb.in AWG 8...AWG 4 aluminio/cobre Mandril 50 lb.in AWG 3...AWG 2 aluminio/cobre Mandril 35 lb.in AWG 14...AWG 10 cobre Mandril 35 lb.in AWG 12...AWG 10 aluminio
Box Number	13
Cover Type	Surface cover
Ground Bar	Grounding bar (ordered separately)
Enclosure Material	Chapa de acero soldado
Enclosure Type	Envolvente
Height	333 mm
Width	149 mm
Depth	86.4 mm

Unidades embalaje

Tipo de unidad de paquete 1	PCE
Número de unidades en empaque	1
Paquete 1 Altura	11.7 cm

Precio no incluye IVA.
Precio sugerido de venta al público y sujeto a cambio sin previo aviso.
Podrán aplicar Políticas de Descuento de Schneider Electric y/o Distribuidor.

Paquete 1 Ancho	19.3 cm
Paquete 1 Longitud	38.1 cm
Peso del empaque (Lbs)	2.59 kg
Tipo de unidad de paquete 2	PAL
Número de unidades en el paquete 2	105
Paquete 2 Altura	101.6 cm
Paquete 2 Ancho	101.6 cm
Paquete 2 Longitud	121.92 cm
Paquete 2 Peso	370.918 kg

Garantía contractual

Garantía (en meses)	18
----------------------------	----

Schneider Electric tiene como objetivo alcanzar el estado Cero Neto para el año 2050 mediante asociaciones con la cadena de suministro, materiales de menor impacto y circularidad a través de nuestra campaña en curso "Use Better, Use Longer, Use Again" para extender la vida útil y la reciclabilidad de los productos.

[Explicación de los Environmental Data >](#)

[Cómo evaluamos la sostenibilidad de los productos >](#)

Huella ambiental

Ciclo de vida total Huella de carbono	12 kg CO2 eq.
Huella de carbono de la fase de fabricación [A1 a A3]	11 kg CO2 eq.
Huella de carbono de la fase de distribución [A4]	0.9 kg CO2 eq.
Huella de carbono de la fase de instalación [A5]	0.1 kg CO2 eq.
Huella de carbono de la fase de uso [B2, B3, B4, B6]	0.1 kg CO2 eq.
Huella de carbono de la fase de fin de vida [C1 a C4]	0.2 kg CO2 eq.

Use Better

Materiales y embalaje

Paquete con cartón de reciclaje	No
Embalaje sin plástico	No
Directiva RoHS de la UE	Cumple
Reglamento REACH	Sin sustancias extremadamente preocupantes por encima del umbral

Use Longer

Extensión de vida útil

Repare	No
--------	----

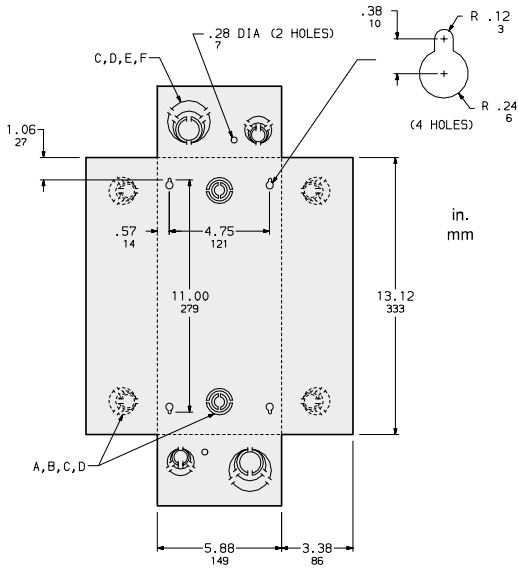
Use Again

Reempaquetar y refabricar

Perfil de circularidad	No se necesitan operaciones de reciclaje específicas
Devolución	NA

Technical Illustration

Dimensions

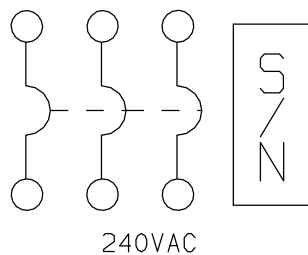


KNOCKOUTS						
SYMBOL	A	B	C	D	E	F
IN	.50	.75	1.00	1.25	1.50	2.00
MM	13	19	25	32	38	51

All dimensions are approximate. Also see technical documentation.

Technical Illustration

Wiring diagram



QO3100BNF
QO3100BNS
QO3100BNRB