

Ficha técnica del producto

Especificaciones



interruptor TERMOMAGNETICO QO 3P. 30 A. ENCHUFABLE 22kA 240V

QO330VH

Principal

Product	Interruptor automático en miniatura
Range	QOD
Current Rating	30 A
Voltage Rating	120 V CA 240 V CA 120 V CA
Mounting Type	Conexión
Number of Poles	3P
Circuit Breaker Type	Standard ((*))
Ratings	HACR rated ((*))
Electrical Connection	Pressure plate ((*))

Opcionales

Interrupt Rating	22 kA 120 V CA 22 kA 240 V CA 22 kA 120 V CA
Number of Panel Spaces	3
Wire Size	AWG 14...AWG 8 cobre o aluminio
Tightening Torque	4.6 N.m
Height	76 mm
Width	57 mm
Depth	74 mm
peso del producto	0.358 kg

Ambiente

Certifications	Registrado por UL CSA
Ambient Rating	40 °C

Unidades embalaje

Tipo de unidad de paquete 1	PCE
Número de unidades en empaque	1
Paquete 1 Altura	5.588 cm
Paquete 1 Ancho	8.382 cm
Paquete 1 Longitud	7.620 cm

Precio no incluye IVA.
Precio sugerido de venta al público y sujeto a cambio sin previo aviso.
Podrán aplicar Políticas de Descuento de Schneider Electric y/o Distribuidor.

Peso del empaque (Lbs)	358.338 g
Tipo de unidad de paquete 2	BB1
Número de unidades en el paquete 2	3
Paquete 2 Altura	8.636 cm
Paquete 2 Ancho	8.128 cm
Paquete 2 Longitud	17.526 cm
Paquete 2 Peso	1.107 kg
Tipo de unidad de paquete 3	CAR
Número de unidades en el paquete 3	36
Paquete 3 Altura	10.160 cm
Paquete 3 Ancho	34.798 cm
Paquete 3 Longitud	53.340 cm
Paquete 3 Peso	13.508 kg

Garantía contractual

Garantía (en meses)	18
----------------------------	----

Schneider Electric tiene como objetivo alcanzar el estado Cero Neto para el año 2050 mediante asociaciones con la cadena de suministro, materiales de menor impacto y circularidad a través de nuestra campaña en curso "Use Better, Use Longer, Use Again" para extender la vida útil y la reciclabilidad de los productos.

[Explicación de los Environmental Data >](#)

[Cómo evaluamos la sostenibilidad de los productos >](#)

Huella ambiental

Ciclo de vida total Huella de carbono	20 kg CO2 eq.
Huella de carbono de la fase de fabricación [A1 a A3]	2 kg CO2 eq.
Huella de carbono de la fase de distribución [A4]	0 kg CO2 eq.
Huella de carbono de la fase de instalación [A5]	0 kg CO2 eq.
Huella de carbono de la fase de uso [B2, B3, B4, B6]	17 kg CO2 eq.
Huella de carbono de la fase de fin de vida [C1 a C4]	0.1 kg CO2 eq.

Use Better

Materiales y embalaje

Paquete con cartón de reciclaje	No
Embalaje sin plástico	Sí
Número SCIP	Af42fb01-813d-40c0-ae28-b8b3299dbc99
Directiva RoHS de la UE	Cumple
Reglamento REACH	La referencia contiene sustancias de muy alta preocupación por encima del umbral
Estado libre de halógenos	Producto sin halógenos

Use Longer

Extensión de vida útil

Repare	No
--------	----

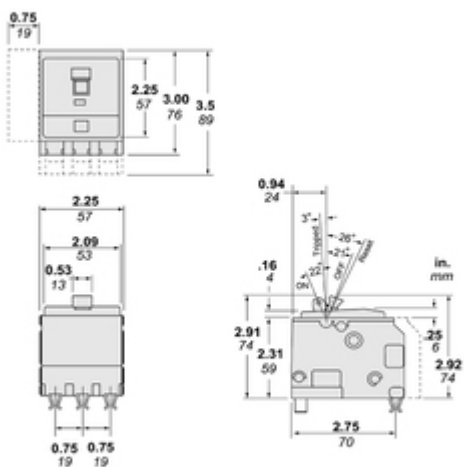
Use Again

Reempaquetar y refabricar

Perfil de circularidad	No se necesitan operaciones de reciclaje específicas
Devolución	NA

Technical Illustration

Dimensions



Dimensions are approximate. Refer to technical documentation for additional detail.