

Ficha técnica del producto

Especificaciones



Centro de carga de zapatas Square D de 100A, 1 fase, 6 polos, NEMA 3R

QO612L100RB

Principal

Marketing Trade Name	QOD
Product Type	Load Center ((*))
Cover Type	Surface cover

Opcionales

Tightening Torque	Mandril 50 lb.in AWG 8 aluminio/cobre Mandril 50 lb.in AWG 6...AWG 1/0 aluminio/cobre
Load Center Type	Fixed Mains (lugs)
Rated Current	100 A
Number of Spaces	6
Max Short Circuit Current Rating	10 kA
Maximum Number of Single Pole Circuits	12
Maximum Number of Tandem Breakers	6
Number of Phases	1 fase 3 cables
Voltage Rating	120 V AC
Wire Size	AWG 8...AWG 1 aluminio/cobre
Ground Bar	Grounding bar (ordered separately)
Electrical Connection	Lugs ((*))
Busbar Material	Tin plated aluminium ((*)): embarrado eléctrico
Enclosure Material	Welded galvanized steel
Surface Finish	Baked enamel gris
Box Number	2R
Height	321 mm
Width	226 mm

Ambiente

Enclosure Rating	NEMA 3R envolvente resistente a las inclemencias del tiempo
Ambient Air Temperature for Operation	-5 °C 40 °C
Product Certifications	Registrado por UL

Unidades embalaje

Tipo de unidad de paquete 1	PCE
-----------------------------	-----

Precio no incluye IVA.
Precio sugerido de venta al público y sujeto a cambio sin previo aviso.
Podrán aplicar Políticas de Descuento de Schneider Electric y/o Distribuidor.

Número de unidades en empaque	1
Paquete 1 Altura	12.446 cm
Paquete 1 Ancho	26.162 cm
Paquete 1 Longitud	36.068 cm
Peso del empaque (Lbs)	4.382 kg
Tipo de unidad de paquete 2	PAL
Número de unidades en el paquete 2	80
Paquete 2 Altura	86.360 cm
Paquete 2 Ancho	106.680 cm
Paquete 2 Longitud	121.920 cm
Paquete 2 Peso	351.534 kg

Garantía contractual

Garantía (en meses)	18
---------------------	----

Schneider Electric tiene como objetivo alcanzar el estado Cero Neto para el año 2050 mediante asociaciones con la cadena de suministro, materiales de menor impacto y circularidad a través de nuestra campaña en curso "Use Better, Use Longer, Use Again" para extender la vida útil y la reciclabilidad de los productos.

[Explicación de los Environmental Data >](#)

[Cómo evaluamos la sostenibilidad de los productos >](#)

Huella ambiental

Ciclo de vida total Huella de carbono	21 kg CO2 eq.
Huella de carbono de la fase de fabricación [A1 a A3]	19 kg CO2 eq.
Huella de carbono de la fase de distribución [A4]	1 kg CO2 eq.
Huella de carbono de la fase de instalación [A5]	0.1 kg CO2 eq.
Huella de carbono de la fase de uso [B2, B3, B4, B6]	0.1 kg CO2 eq.
Huella de carbono de la fase de fin de vida [C1 a C4]	0.3 kg CO2 eq.
Perfil Ambiental del Producto (PEP)	Perfil ambiental del producto

Use Better

Materiales y embalaje

Paquete con cartón de reciclaje	No
Embalaje sin plástico	No
Directiva RoHS de la UE	Cumple
Reglamento REACH	Sin sustancias extremadamente preocupantes por encima del umbral

Use Longer

Extensión de vida útil

Repare	No
--------	----

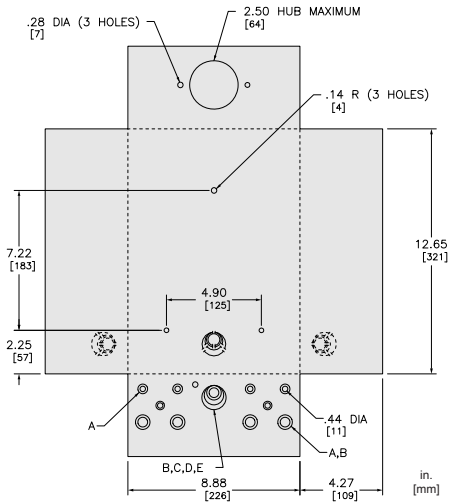
Use Again

Reempaquetar y refabricar

Perfil de circularidad	No se necesitan operaciones de reciclaje específicas
Devolución	NA
Etiqueta WEEE	 El producto debe eliminarse en los mercados de la Unión Europea tras la recogida de residuos específicos y nunca debe acabar en contenedores de basura

Technical Illustration

Dimensions

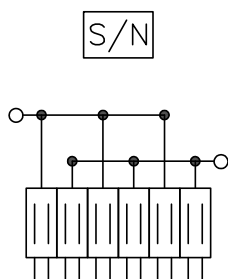


KNOCKOUTS					
SYMBOL	A	B	C	D	E
IN	.50	.75	1.00	1.25	1.50
MM	13	19	25	32	38

ALL DIMENSIONS ARE APPROXIMATE.
ALSO SEE TECHNICAL DRAWINGS AND DOCUMENTATION.

Technical Illustration

Wiring diagram



QO612L100RB
QO612L100RBCU

Image of product / Alternate images

Alternative

