

Ficha técnica del producto

Especificaciones



cabeza de pulsador iluminado - Ø 22 - verde

ZB5AW333

Principal

gama de producto	Harmony XB5
tipo de producto o componente	Cabeza p/ botón pulsador iluminado
nombre corto del dispositivo	ZB5
Compatibilidad del producto	Universal LED
material del bisel	Plástico gris oscuro
diámetro de montaje	22 mm
se vende en cantidades indivisibles	1
tipo de cabezal	Estándar
forma del cabezal de unidad de señalización	Round ((*))
tipo de operario	retorno por resorte
perfil de operador	Verde empotrable sin marca
información agregada del operador	Con lente plano

Opcionales

anchura global CAD	29 mm
altura global CAD	29 mm
fondo global CAD	30 mm
peso del producto	0.017 kg
resistencia a lavadoras de alta presión	7000000 Pa 55 °C 0.1 m
endurancia mecánica	10000000 ciclos
nombre de estación	XALD 1 ... 5 taladros XALK 2 ... 5 recortes
color de lente	Verde
marcaje	Sin marca
flechas salientes	M1 6 sencilla montaje frontal LED integral M2 6 sencilla y doble montaje frontal LED integral M6 2 sencilla montaje frontal integral LED y transformer M10 2 sencilla montaje frontal LED integral MF1 2 sencilla montaje frontal LED integral MR1 2 sencilla montaje trasero LED integral
presentación del dispositivo	Subensables básicos

Ambiente

tratamiento de protección	TC
----------------------------------	----

Precio no incluye IVA.
 Precio sugerido de venta al público y sujeto a cambio sin previo aviso.
 Podrán aplicar Políticas de Descuento de Schneider Electric y/o Distribuidor.

temperatura ambiente de almacenamiento	-40...70 °C
temperatura ambiente de funcionamiento	-40...70 °C
categoría de sobretensión	Clase II conforming to IEC 60536
grado de protección IP	IP66 IEC 60529 IP67 IP69 IP69K
grado de protección NEMA	NEMA 13 NEMA 4X
grado de protección IK	IK05 conforming to IEC 62262
normas	IEC 60947-5-4 JIS C8201-5-1 GB 14048.5 UL 508 IEC 60947-1 IEC 60947-5-1 CSA C22.2 No 14 JIS C8201-1
certificaciones de producto	CSA DNV BV LROS (Lloyds register of shipping) Registrado por UL
resistencia a las vibraciones	5 gn (f= 2...500 Hz) conforming to IEC 60068-2-6
resistencia a los choques	30 gn 18 ms aceleración de media onda sinusoidal IEC 60068-2-27 50 gn 11 ms aceleración de media onda sinusoidal IEC 60068-2-27

Unidades embalaje

Tipo de unidad de paquete 1	PCE
Número de unidades en empaque	1
Paquete 1 Altura	4.500 cm
Paquete 1 Ancho	3.400 cm
Paquete 1 Longitud	5.400 cm
Peso del empaque (Lbs)	18.000 g
Tipo de unidad de paquete 2	S03
Número de unidades en el paquete 2	300
Paquete 2 Altura	30.000 cm
Paquete 2 Ancho	30.000 cm
Paquete 2 Longitud	40.000 cm
Paquete 2 Peso	5.673 kg
Tipo de unidad de paquete 3	P06
Número de unidades en el paquete 3	2400
Paquete 3 Altura	75.000 cm
Paquete 3 Ancho	60.000 cm
Paquete 3 Longitud	80.000 cm
Paquete 3 Peso	55.180 kg

Garantía contractual

Environmental Data

Schneider Electric tiene como objetivo alcanzar el estado Cero Neto para el año 2050 mediante asociaciones con la cadena de suministro, materiales de menor impacto y circularidad a través de nuestra campaña en curso "Use Better, Use Longer, Use Again" para extender la vida útil y la reciclabilidad de los productos.

[Explicación de los Environmental Data >](#)

[Cómo evaluamos la sostenibilidad de los productos >](#)

Huella ambiental

Ciclo de vida total Huella de carbono 1

Perfil Ambiental del Producto (PEP) [Perfil ambiental del producto](#)

Use Better

Materiales y embalaje

Paquete con cartón de reciclaje Sí

Embalaje sin plástico Sí

[Directiva RoHS de la UE](#)

Cumplimiento proactivo (Producto fuera del alcance legal de la directiva RoHS de la UE)

Regulación REACH

[Declaración de REACH](#)

Use Longer

Extensión de vida útil

Repare No

Use Again

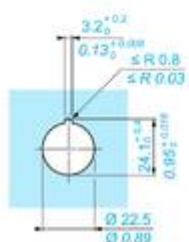
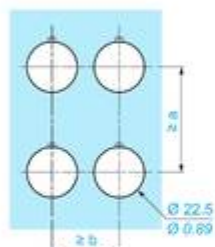
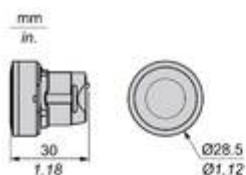
Reempaquetar y refabricar

Perfil de circularidad [Información de fin de vida útil](#)

Devolución NA

Technical Illustration

Dimensions



		a (mm)	a (in.)	b (mm)	b (in.)
		40	1.57	30	1.18
ZBE.....	ZBV.....				
		45	1.77	32	1.26
ZBE.....3	ZBV.....3				
		40	1.57	30	1.18
ZBE.....4	ZBV.....4				
		50	1.97	30	1.18
ZBE.....5	ZBV.....5				
		40	1.57	30	1.18
ZBE.....9	ZBV.....9				
		40	1.57	30	1.18
ZBRT..	ZBRV1				

Offer Marketing Illustration

Product benefits / Features

Características

Funciones iluminadas Harmony XB4 / XB5

-  NUEVO bloque LED universal para todos los colores
-  Gestion sencilla de las referencias
-  Meroja el tiempo de instalación y facilita la selección
-  Intensidad y brillo del color mejorados

Offer Marketing Illustration

Product benefits / Features

Características Harmony XB5



 Montaje y desmontaje rápido y fácil

 Excelente conexión mecánica con la cabeza del operador

 Varios tipos de conexión: abrazadera de tornillo, conector, conector Faston, terminal de resorte o placa de circuito impreso

 Oferta plástica con un amplio conjunto de accesorios para personalizar tus tableros

 Robustez para soportar entornos hostiles

Offer Marketing Illustration

Product benefits / Features

Beneficios técnicos

Harmony XB5

Conformidad con las normas IEC, UL, CSA, CCC EAC y JIS, así como con la certificación CE y aprobaciones marinas

Grados de protección IP66, 67, 69, 69K y tipo 4X

Alta resistencia a las vibraciones con tornillos de fijación a prueba de sacudidas



Temperatura de operación de -40°C a 70°C

Nivel de protección contra golpes hasta IK06

Conmutación segura de cargas inductivas o CC severas - 100.000 operaciones a 10 A, 24V CC

Image of product / Alternate images

Alternative





