

Ficha técnica del producto

Especificaciones



Centro de carga de zapatas principales Square D de 60A, 1 fase, 2 polos, NEMA 3R

QO24L60NRNM

Principal

Product Type	Load Center ((*))
Range of Product	QOD
Load Center Type	Fixed Mains (lugs)

Opcionales

Current Rating	60 A
Interrupt Rating	10 kA
Number of Spaces	2
Maximum Number of Single Pole Circuits	4
Maximum Number of Tandem Breakers	2
Number of Phases	1 fase
Enclosure Rating	NEMA 3R exterior
Breaker Compatibility	Interruptor automático QO 1P Interruptor automático QO 2P
Product Certifications	Registrado por UL
Wiring Configuration	3-hilos
Electrical Connection	Lugs ((*))
Wire Size	AWG 14...AWG 4 aluminio/cobre
Busbar Material	Tin plated aluminium ((*)): embarrado eléctrico
Voltage Rating	120 V CA
Ambient Air Temperature for Operation	-5 °C 40 °C
Tightening Torque	Mandril 35 lb.in AWG 14...AWG 10 aluminio/cobre Mandril 45 lb.in AWG 3 aluminio/cobre Mandril 40 lb.in AWG 8...AWG 4 aluminio/cobre Mandril 35 lb.in AWG 12...AWG10 aluminio/cobre
Box Number	1NM
Ground Bar	Grounding bar (factory installed)
Enclosure Material	Non-metallic
Enclosure Type	Envolvente
Height	223 mm
Width	166 mm
Depth	73 mm

Precio no incluye IVA.
Precio sugerido de venta al público y sujeto a cambio sin previo aviso.
Podrán aplicar Políticas de Descuento de Schneider Electric y/o Distribuidor.

Unidades embalaje

Tipo de unidad de paquete 1	PCE
Número de unidades en empaque	1
Paquete 1 Altura	10.160 cm
Paquete 1 Ancho	14.732 cm
Paquete 1 Longitud	24.384 cm
Peso del empaque (Lbs)	648.637 g
Tipo de unidad de paquete 2	CAR
Número de unidades en el paquete 2	10
Paquete 2 Altura	27.940 cm
Paquete 2 Ancho	35.560 cm
Paquete 2 Longitud	54.610 cm
Paquete 2 Peso	6.486 kg

Garantía contractual

Garantía (en meses)	18
---------------------	----

Schneider Electric tiene como objetivo alcanzar el estado Cero Neto para el año 2050 mediante asociaciones con la cadena de suministro, materiales de menor impacto y circularidad a través de nuestra campaña en curso "Use Better, Use Longer, Use Again" para extender la vida útil y la reciclabilidad de los productos.

[Explicación de los Environmental Data >](#)

[Cómo evaluamos la sostenibilidad de los productos >](#)

Huella ambiental

Ciclo de vida total Huella de carbono	5 kg CO2 eq.
Huella de carbono de la fase de fabricación [A1 a A3]	5 kg CO2 eq.
Huella de carbono de la fase de distribución [A4]	0.2 kg CO2 eq.
Huella de carbono de la fase de instalación [A5]	0 kg CO2 eq.
Huella de carbono de la fase de uso [B2, B3, B4, B6]	0.1 kg CO2 eq.
Huella de carbono de la fase de fin de vida [C1 a C4]	0.1 kg CO2 eq.

Use Better

Materiales y embalaje

Paquete con cartón de reciclaje	No
Embalaje sin plástico	No
Directiva RoHS de la UE	Cumple Con La Exención
Reglamento REACH	La referencia contiene sustancias de muy alta preocupación por encima del umbral

Use Longer

Extensión de vida útil

Repare	No
--------	----

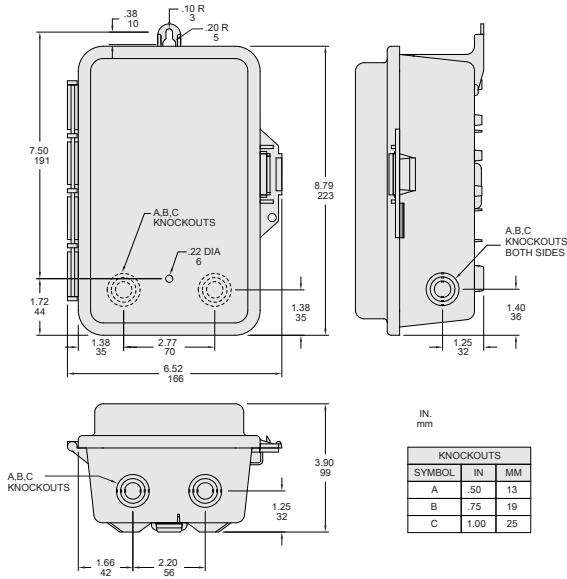
Use Again

Reempaquetar y refabricar

Perfil de circularidad	No se necesitan operaciones de reciclaje específicas
Devolución	NA
Etiqueta WEEE	 El producto debe eliminarse en los mercados de la Unión Europea tras la recogida de residuos específicos y nunca debe acabar en contenedores de basura

Technical Illustration

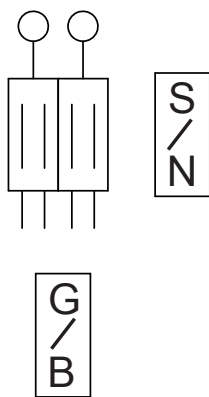
Dimensions



ALL DIMENSIONS ARE APPROXIMATE. REFER TO TECHNICAL DRAWINGS AND DOCUMENTATION WHEN MOUNTING, ALLOW 1.50IN / 38MM CLEARANCE ON HINGE SIDE FOR DOOR TO OPEN.

Technical Illustration

Wiring diagram



QO24L60NRNM

Image of product / Alternate images

Alternative



