

Ficha técnica del producto

Especificaciones



H 65KA 3P 125A MCP

HJL36125

Principal

gama	PowerPact
nombre del producto	PowerPact H
tipo de producto o componente	Interruptor automático
aplicación del dispositivo	Distribución

Opcionales

[In] corriente nominal	125 A
Number of Poles	3P
descripción de polos protegidos	3t
tipo de control	Maneta
código de poder de corte	J
poder de corte	100 kA 240 V CA 50/60 Hz UL 489 65 kA 480 V CA 50/60 Hz UL 489 25 kA 600 V CA 50/60 Hz UL 489 20 kA 250 V DC UL 489
[Ue] tensión asignada de empleo	690 V CA 50/60 Hz valores instantáneos y de demanda
frecuencia de red	50/60 Hz
[Ics] poder de corte en servicio	65 kA IEC 60947-2 220/240 V CA 50/60 Hz 35 kA IEC 60947-2 380/440/415 V CA 50/60 Hz 18 kA IEC 60947-2 500/525 V CA 50/60 Hz 20 kA IEC 60947-2 250 V DC 20 kA IEC 60947-2 500 V DC
[Uimp] Tensión asignada de resistencia a los choques	8 kV IEC 60947-2
trip unit technology ((*))	Térmico-magnético
intensidad de disparo magnético	1700 A
intensidad magnética mínima de disparo	900 A
Continuous current rating	80 %
[Ui] tensión asignada de aislamiento	750 V IEC 60947-2
apto para seccionamiento	Sí IEC 60947-2
categoría de empleo	Categoría A
calibre AWG	AWG 14...AWG 3/0 aluminio/cobre terminales
señalizaciones en local	1 indicador de disparo verde apagado (OFF)
modo de montaje	Unit mount ((*)) Chasis de Lutze
tipo de montaje	Chasis de Lutze

Precio no incluye IVA. Precio sugerido de venta al público y sujeto a cambio sin previo aviso. Podrán aplicar Políticas de Descuento de Schneider Electric y/o Distribuidor.

Consecutivo, seguido, continuo, adosado	Lugs ((*)), línea Lugs ((*)), load ((*))
identificador de terminal	AL150HD
par de apriete	5 N.m 2.5...6 mm ² AWG 14...AWG 10 14 N.m 10...95 mm ² AWG 8...AWG 3/0
Número de ranuras	2 interruptor del auxiliar OF conexión 1 interruptor de la alarma SD conexión 1 overcurrent trip switch SDE conexión 1 bobina de disparo MN o MX conexión
Power wire stripping length	16 mm
Color	Negro
altura	163 mm
anchura	104 mm
profundidad	86 mm
peso del producto	2.2 kg
cantidad por juego	1
interfaz de comunicación	Modbus Ethernet
aplicación de interruptor automático	HACR rated ((*))

Ambiente

etiquetas de calidad	CE
normas	UL CSA NEMA NOM-003-SCFI-2000 IEC 60947-2
certificaciones de producto	UL CSA NOM
grado de protección IP	Tapa frontal IP40 IEC 60529
grado de contaminación	3 IEC 60947-1
temperatura ambiente de funcionamiento	-25...70 °C
temperatura ambiente de almacenamiento	-50...85 °C
altitud máxima de funcionamiento	< 2000 m sin disminución 5000 m con restricciones

Unidades embalaje

Tipo de unidad de paquete 1	PCE
Número de unidades en empaque	1
Paquete 1 Altura	13.970 cm
Paquete 1 Ancho	18.796 cm
Paquete 1 Longitud	21.590 cm
Peso del empaque (Lbs)	1.851 kg

Garantía contractual

Garantía (en meses)	18
----------------------------	----

Schneider Electric tiene como objetivo alcanzar el estado Cero Neto para el año 2050 mediante asociaciones con la cadena de suministro, materiales de menor impacto y circularidad a través de nuestra campaña en curso "Use Better, Use Longer, Use Again" para extender la vida útil y la reciclabilidad de los productos.

[Explicación de los Environmental Data >](#)

[Cómo evaluamos la sostenibilidad de los productos >](#)

Huella ambiental

Ciclo de vida total Huella de carbono	340 kg CO2 eq.
Perfil Ambiental del Producto (PEP)	Perfil ambiental del producto
Huella de carbono de la fase de fabricación [A1 a A3]	10 kg CO2 eq.
Huella de carbono de la fase de distribución [A4]	0.4 kg CO2 eq.
Huella de carbono de la fase de instalación [A5]	0 kg CO2 eq.
Huella de carbono de la fase de uso [B2, B3, B4, B6]	326 kg CO2 eq.
Huella de carbono de la fase de fin de vida [C1 a C4]	4 kg CO2 eq.

Use Better

Materiales y embalaje

Paquete con cartón de reciclaje	Sí
Embalaje sin plástico	No
Directiva RoHS de la UE	Cumple con las exenciones
Número SCIP	F6740abd-d7a0-42b0-ba51-4931bf4d8226
Regulación REACH	Declaración de REACH
Sin PVC	Sí

Use Longer

Extensión de vida útil

Repare	No
--------	----

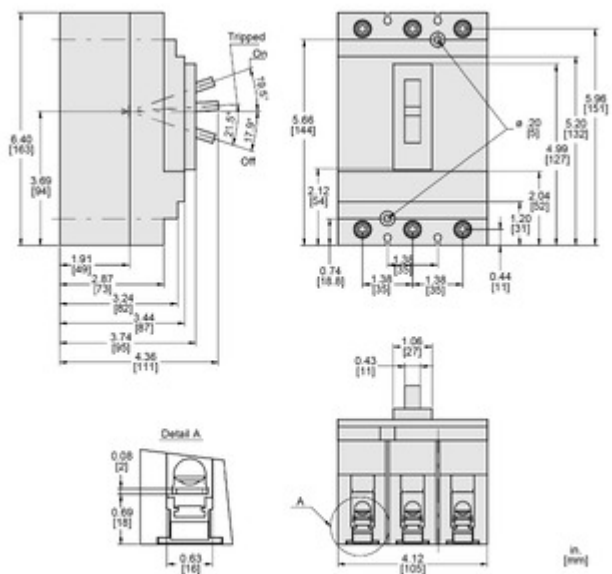
Use Again

Reempaquetar y refabricar

Perfil de circularidad	Información de fin de vida útil
Devolución	NA
Etiqueta WEEE	 El producto debe eliminarse en los mercados de la Unión Europea tras la recogida de residuos específicos y nunca debe acabar en contenedores de basura

Technical Illustration

Dimensions



All dimensions are approximate. Also refer to technical drawings and documentation.