

Ficha técnica del producto

Especificaciones



Contactor TeSysD de 32A, 440V, 3 Polos, 3 Fases, bobina de 110V

LC1D32F7

Principal

gama de producto	Relé de control TeSys D
tipo de producto o componente	Conector
nombre corto del dispositivo	LC1D
aplicación del contactor	Carga resistiva Control del motor
categoría de empleo	AC-1 AC-3 AC-4 AC-4
número de polos	3P
[Ue] tensión asignada de empleo	≤ 690 V CA 25...400 Hz circuito de alimentación ≤ 300 V DC circuito de alimentación
[Ie] corriente asignada de empleo	32 A (at ≤ 60 °C) at ≤ 440 V CA AC-3 for circuito de alimentación 50 A (at ≤ 60 °C) at ≤ 440 V CA AC-1 for circuito de alimentación 32 A (at ≤ 60 °C) at ≤ 440 V CA AC-4 for circuito de alimentación
[Uc] control circuit voltage	110 V CA 50/60 Hz

Opcionales

potencia del motor en kW	7.5 kW at 220...230 V CA 50/60 Hz (AC-3) 15 kW at 380...400 V CA 50/60 Hz (AC-3) 15 kW at 415...440 V CA 50/60 Hz (AC-3) 18.5 kW at 500 V CA 50/60 Hz (AC-3) 18.5 kW at 660...690 V CA 50/60 Hz (AC-3) 7.5 kW at 400 V CA 50/60 Hz (AC-4) 7.5 kW at 220...230 V CA 50/60 Hz (AC-4) 15 kW at 380...400 V CA 50/60 Hz (AC-4) 15 kW at 415...440 V CA 50/60 Hz (AC-4) 18.5 kW at 500 V CA 50/60 Hz (AC-4) 18.5 kW at 660...690 V CA 50/60 Hz (AC-4)
potencia del motor en HP	2 hp at 115 V CA 50/60 Hz for 1 fase motors 5 hp at 230/240 V CA 50/60 Hz for 1 fase motors 10 hp at 200/208 V CA 50/60 Hz for 3 fases motors 10 hp at 230/240 V CA 50/60 Hz for 3 fases motors 20 hp at 460/480 V CA 50/60 Hz for 3 fases motors 25 hp at 575/600 V CA 50/60 Hz for 3 fases motors
código de compatibilidad	LC1D
composición de los polos de contacto	3 NA
cubierta protectora	Con
[Ith] corriente térmica convencional	10 A (at 60 °C) for circuito de señalización 50 A (at 60 °C) for circuito de alimentación
Irms poder de conexión nominal	140 A CA for circuito de señalización conforming to IEC 60947-5-1 250 A DC for circuito de señalización conforming to IEC 60947-5-1 550 A at 440 V for circuito de alimentación conforming to IEC 60947
poder asignado de corte	550 A at 440 V for circuito de alimentación conforming to IEC 60947

Precio no incluye IVA.
 Precio sugerido de venta al público y sujeto a cambio sin previo aviso.
 Podrán aplicar Políticas de Descuento de Schneider Electric y/o Distribuidor.

[Icw] Corriente temporal admisible	260 A 40 °C - 10 s for circuito de alimentación 430 A 40 °C - 1 s for circuito de alimentación 60 A 40 °C - 10 min for circuito de alimentación 138 A 40 °C - 1 min for circuito de alimentación 100 A - 1 s for circuito de señalización 120 A - 500 ms for circuito de señalización 140 A - 100 ms for circuito de señalización
fusible asociado	10 A gG for circuito de señalización conforming to IEC 60947-5-1 63 A gG at <= 690 V coordination tipo 1 for circuito de alimentación 63 A gG at <= 690 V coordination tipo 2 for circuito de alimentación
impedancia media	2 mOhm - Ith 50 A 50 Hz for circuito de alimentación
potencia disipada por polo	2 W AC-3 5 W AC-1 2 W AC-4
[Ui] tensión asignada de aislamiento	690 V circuito de alimentación IEC 60947-4-1 600 V circuito de alimentación CSA 600 V circuito de alimentación UL 690 V circuito de señalización IEC 60947-1 600 V circuito de señalización CSA 600 V circuito de señalización UL
categoría de sobretensión	III
grado de contaminación	3
[Uimp] Tensión asignada de resistencia a los choques	6 kV IEC 60947
nivel de fiabilidad de seguridad	B10d 1369863 ciclos contactor con carga nominal EN/ISO 13849-1 B10d 20000000 ciclos contactor con carga mecánica EN/ISO 13849-1
endurancia mecánica	15 Mciclos
durabilidad eléctrica	1.65 Mciclos 32 A AC-3 <= 440 V 1.4 Mciclos 50 A AC-1 <= 440 V 1.65 Mciclos 32 A AC-4 <= 440 V
tipo de circuito de control	CA 50/60 Hz Estándar
característica de la bobina	Sin filtro antiparasitario de serie
límites de tensión del circuito de control	0.3...0.6 Uc (-40...70 °C):desconexión CA 50/60 Hz 0.8...1.1 Uc (-40...60 °C):operativa CA 50 Hz 0.85...1.1 Uc (-40...60 °C):operativa CA 60 Hz 1...1.1 Uc (60...70 °C):operativa CA 50/60 Hz
Consumo a la llamada en VA	70 VA 60 Hz cos phi 0.75 (at 20 °C) 70 VA 50 Hz cos phi 0.75 (at 20 °C)
consumo de mantenimiento en VA	7.5 VA 60 Hz cos phi 0.3 (at 20 °C) 7 VA 50 Hz cos phi 0.3 (at 20 °C)
disipación de calor	2...3 W at 50/60 Hz
duración de maniobra	12...22 ms cierre 4...19 ms apertura
rango de operación	3600 cyc/h at 60 °C

conexiones - terminales	<p>Circuito de control: terminales de fijación por tornillo 1 1...4 mm² - cable stiffness: Flexible sin terminal</p> <p>Circuito de control: terminales de fijación por tornillo 2 1...4 mm² - cable stiffness: Flexible sin terminal</p> <p>Circuito de control: terminales de fijación por tornillo 1 1...4 mm² - cable stiffness: Flexible con terminal</p> <p>Circuito de control: terminales de fijación por tornillo 2 1...2.5 mm² - cable stiffness: Flexible con terminal</p> <p>Circuito de control: terminales de fijación por tornillo 1 1...4 mm² - cable stiffness: sólido sin terminal</p> <p>Circuito de control: terminales de fijación por tornillo 2 1...4 mm² - cable stiffness: sólido sin terminal</p> <p>Circuito de alimentación: terminales de fijación por tornillo 1 2.5...10 mm² - cable stiffness: Flexible sin terminal</p> <p>Circuito de alimentación: terminales de fijación por tornillo 2 2.5...10 mm² - cable stiffness: Flexible sin terminal</p> <p>Circuito de alimentación: terminales de fijación por tornillo 1 1...10 mm² - cable stiffness: Flexible con terminal</p> <p>Circuito de alimentación: terminales de fijación por tornillo 2 1.5...6 mm² - cable stiffness: Flexible con terminal</p> <p>Circuito de alimentación: terminales de fijación por tornillo 1 1.5...10 mm² - cable stiffness: sólido sin terminal</p> <p>Circuito de alimentación: terminales de fijación por tornillo 2 2.5...10 mm² - cable stiffness: sólido sin terminal</p>
par de apriete	<p>Circuito de control 1.7 N.m terminales de fijación por tornillo plano Ø 6</p> <p>Circuito de control 1.7 N.m terminales de fijación por tornillo Philips nº 2</p> <p>Circuito de alimentación 2.5 N.m terminales de fijación por tornillo plano Ø 6</p> <p>Circuito de alimentación 2.5 N.m terminales de fijación por tornillo Philips nº 2</p> <p>Circuito de control 1.7 N.m terminales de fijación por tornillo pozidriv No 2</p> <p>Circuito de alimentación 2.5 N.m terminales de fijación por tornillo pozidriv No 2</p>
composición de los contactos auxiliares	1 NA + 1 NC
tipo de contactos auxiliares	Unido mecánicamente 1 NA + 1 NC IEC 60947-5-1 Contacto espejo 1 NC IEC 60947-4-1
frecuencia del circuito de señalización	25...400 Hz
tensión mínima de conmutación	17 V for circuito de señalización
corriente mínima de conmutación	5 mA for circuito de señalización
resistencia de aislamiento	> 10 MOhm for circuito de señalización
tiempo de no superposición	1.5 ms en desexcitación entre contacto NA y NC 1.5 ms en excitación entre contacto NA y NC
tipo de montaje	Placa Carril

Ambiente

normas	<p>CSA C22.2 No 14</p> <p>EN 60947-4-1</p> <p>EN 60947-5-1</p> <p>IEC 60947-4-1</p> <p>IEC 60947-5-1</p> <p>UL 60947-4-1</p> <p>IEC 60335-1 Clause 30.2</p> <p>IEC 60335-2-40 Annex JJ</p> <p>UL 60335-2-40 Annex JJ</p> <p>CSA C22.2 No 60947-4-1</p>
certificaciones de producto	<p>UL</p> <p>CCC</p> <p>CSA</p> <p>Marine</p> <p>UKCA</p> <p>EAC</p> <p>Esquema CB</p>
grado de protección IP	IP20 frontal IEC 60529
tratamiento de protección	TH IEC 60068-2-30
resistencia climática	<p>IACS E10 exposição ao calor úmido</p> <p>IEC 60947-1 Annex Q category D exposição ao calor úmido</p>

temperatura ambiente admisible alrededor del dispositivo	-40...60 °C 60...70 °C con restricciones
altitud máxima de funcionamiento	0...3000 m
resistencia al fuego	850 °C IEC 60695-2-1
resistencia a las llamas	V1 UL 94
resistencia mecánica	Vibraciones contactor abierto 2 Gn, 5...300 Hz Vibraciones conector cerrado 4 Gn, 5...300 Hz Impactos conector cerrado 15 Gn para 11 ms Impactos contactor abierto 8 Gn para 11 ms
altura	85 mm
anchura	45 mm
profundidad	92 mm
peso del producto	0.375 kg

Unidades embalaje

Tipo de unidad de paquete 1	PCE
Número de unidades en empaque	1
Paquete 1 Altura	5.200 cm
Paquete 1 Ancho	9.300 cm
Paquete 1 Longitud	11.300 cm
Peso del empaque (Lbs)	416.000 g
Tipo de unidad de paquete 2	S02
Número de unidades en el paquete 2	20
Paquete 2 Altura	15.000 cm
Paquete 2 Ancho	30.000 cm
Paquete 2 Longitud	40.000 cm
Paquete 2 Peso	8.520 kg
Tipo de unidad de paquete 3	P06
Número de unidades en el paquete 3	320
Paquete 3 Altura	75.000 cm
Paquete 3 Ancho	60.000 cm
Paquete 3 Longitud	80.000 cm
Paquete 3 Peso	146.064 kg

Garantía contractual

Garantía (en meses)	18
----------------------------	----

Schneider Electric tiene como objetivo alcanzar el estado Cero Neto para el año 2050 mediante asociaciones con la cadena de suministro, materiales de menor impacto y circularidad a través de nuestra campaña en curso "Use Better, Use Longer, Use Again" para extender la vida útil y la reciclabilidad de los productos.

[Explicación de los Environmental Data >](#)

[Cómo evaluamos la sostenibilidad de los productos >](#)

Huella ambiental

Ciclo de vida total Huella de carbono	147 kg CO2 eq.
Perfil Ambiental del Producto (PEP)	Perfil ambiental del producto
Huella de carbono de la fase de fabricación [A1 a A3]	2 kg CO2 eq.
Huella de carbono de la fase de distribución [A4]	0.2 kg CO2 eq.
Huella de carbono de la fase de uso [B2, B3, B4, B6]	144 kg CO2 eq.
Huella de carbono de la fase de fin de vida [C1 a C4]	0.9 kg CO2 eq.

Use Better

Materiales y embalaje

Paquete con cartón de reciclaje	Sí
Embalaje sin plástico	Sí
Directiva RoHS de la UE	Conforme
Regulación REACH	Declaración de REACH
Sin PVC	Sí

Use Longer

Extensión de vida útil

Repare	No
--------	----

Use Again

Reempaquetar y refabricar

Potencial de reciclado, en %	66
Perfil de circularidad	Información de fin de vida útil
Devolución	NA
Etiqueta WEEE	 El producto debe eliminarse en los mercados de la Unión Europea tras la recogida de residuos específicos y nunca debe acabar en contenedores de basura

Offer Marketing Illustration

Product benefits / Features



The image shows a TeSys Deca contactor, a black industrial component with a green control panel. The panel features the Schneider Electric logo and the text 'TeSys' and 'Control'. The contactor has several terminals labeled with numbers and letters: 1, 2, 3, 4, 5, 6, 7, 8, 9, 10, 11, 12, 13, 14, 15, 16, 17, 18, 19, 20, 21, 22, 23, 24, 25, 26, 27, 28, 29, 30, 31, 32, 33, 34, 35, 36, 37, 38, 39, 40, 41, 42, 43, 44, 45, 46, 47, 48, 49, 50, 51, 52, 53, 54, 55, 56, 57, 58, 59, 60, 61, 62, 63, 64, 65, 66, 67, 68, 69, 70, 71, 72, 73, 74, 75, 76, 77, 78, 79, 80, 81, 82, 83, 84, 85, 86, 87, 88, 89, 90, 91, 92, 93, 94, 95, 96, 97, 98, 99, 100. The contactor is shown against a green circular background.

TeSys Deca Contactors

Technical Benefits

- Deca green delivers a consistent low consumption range of contactors from 9 A to 80 A.
- Covers control voltage from 24 to 250 V, with same coils for AC and DC.
- Designed to meet the requirements of industrial and HVAC applications
- With IEC60335-1 compliance, improved fire resistance, and dust-proof auxiliaries
- Suitable for safety applications thanks to mechanically linked contacts and mirror contacts
- Outstanding breaking/making capacity up to 20 In with PLC direct connection

Offer Marketing Illustration

Product benefits / Features



Offer Marketing Illustration

Product benefits / Features

TeSys Deca Contactors



Reliable

Multi-standard solutions, high reliability, long mechanical and electrical durability for different sizes, and the most complete accessories.



Energy efficiency

These electronic-coil contactors require up to 80 % less energy than electro-mechanical contactors.



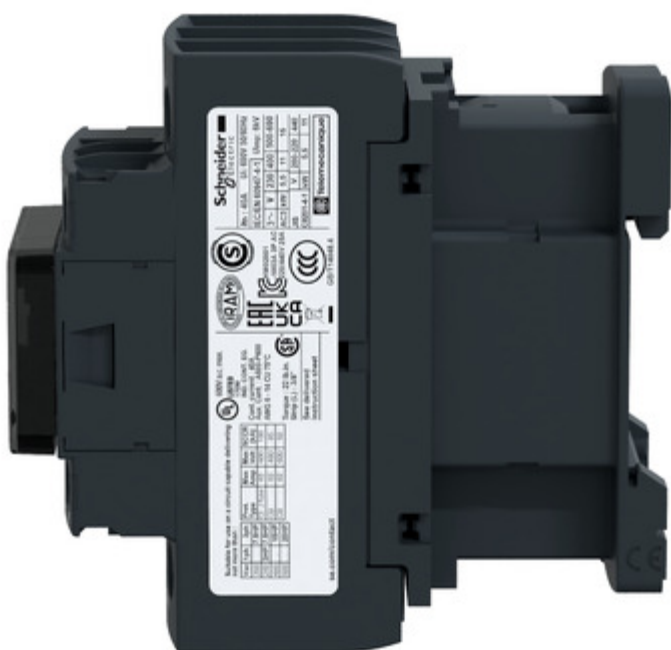
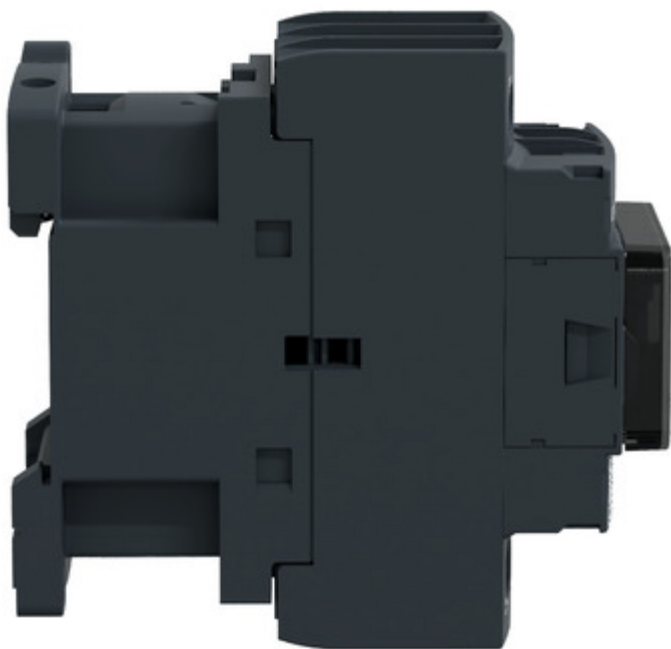
Universal

Multi standards certified (IEC, UL, CSA, CCC, EAC, Marine), Green Premium compliant (RoHS/REACH).



Image of product / Alternate images

Alternative





Technical Illustration

Assembly's dimensions

