

Ficha técnica del producto

Especificaciones



Interruptor de seguridad, uso pesado, sin fusibles, ventana de visualización, NEMA 3R, 600 V, 100 A, 3 polos

VHU363RB

Principal

| | |
|-----------------------------|--|
| Product | Single Throw Safety Switch (**) |
| Duty Rating | Heavy duty (**) |
| aplicación del dispositivo | Aplicación pesada |
| Disconnect Type | Non-fusible disconnect (**) |
| Factory Installed Neutral | Field installed kit available |
| Number of Poles | 3 |
| Current Rating | 100 A |
| Voltage Rating | 600 V CA/CC |
| Enclosure Rating | NEMA 3R galvanized steel (**) |
| Standard Motor Power Rating | 20 hp at 240 V CA 50/60 Hz for 1 fase motors 40 hp at 240 V CA 50/60 Hz for 3 fases motors 40 hp at 480 V CA 50/60 Hz for 1 fase motors 75 hp at 480 V CA 50/60 Hz for 3 fases motors 40 hp at 600 V CA 50/60 Hz for 1 fase motors 100 hp at 600 V CA 50/60 Hz for 3 fases motors 20 hp at 250 V DC 50 hp at 600 V DC |

Opcionales

| | |
|---------------------------|--|
| Mounting Type | Superficie |
| Electrical Connection | Lugs (**) |
| configuración de cableado | 3-hilos |
| Wire Size | AWG 12...AWG 1/0 aluminio AWG 14...AWG 1/0 cobre |
| par de apriete | 5.6 N.m AWG 1 ... AWG 3/0 5.08 N.m AWG 6...AWG 4 4.5 N.m 8.367 mm ² AWG 8 4.0 N.m 2.06...5.261 mm ² AWG 14...AWG 10 |
| profundidad | 178.283 mm |
| anchura | 230.63 mm |
| altura | 561.416 mm |
| peso del producto | 8.34 kg |
| Grounding Kit | Field integrado en el gabinete kit disponible |
| Service Entrance | Suitable service entrance for USA Suitable service entrance for Mexico |

Ambiente

| | |
|----------------|--------------------------|
| Certifications | Archivo listado UL E2875 |
|----------------|--------------------------|

Precio no incluye IVA.
 Precio sugerido de venta al público y sujeto a cambio sin previo aviso.
 Podrán aplicar Políticas de Descuento de Schneider Electric y/o Distribuidor.

| | |
|--------|---|
| normas | UL98 CSA C22.2 No 4 NOM-003-SCFI-2000 |
|--------|---|

Unidades embalaje

| | |
|-----------------------------|-----|
| Tipo de unidad de paquete 1 | PCE |
|-----------------------------|-----|

| | |
|-------------------------------|---|
| Número de unidades en empaque | 1 |
|-------------------------------|---|

| | |
|------------------|------------|
| Paquete 1 Altura | 57.4675 cm |
|------------------|------------|

| | |
|-----------------|------------|
| Paquete 1 Ancho | 26.3525 cm |
|-----------------|------------|

| | |
|--------------------|----------|
| Paquete 1 Longitud | 17.78 cm |
|--------------------|----------|

| | |
|------------------------|------|
| Peso del empaque (Lbs) | 9 kg |
|------------------------|------|

Garantía contractual

| | |
|---------------------|----|
| Garantía (en meses) | 18 |
|---------------------|----|

Schneider Electric tiene como objetivo alcanzar el estado Cero Neto para el año 2050 mediante asociaciones con la cadena de suministro, materiales de menor impacto y circularidad a través de nuestra campaña en curso "Use Better, Use Longer, Use Again" para extender la vida útil y la reciclabilidad de los productos.

[Explicación de los Environmental Data >](#)

[Cómo evaluamos la sostenibilidad de los productos >](#)

Huella ambiental

| | |
|---|---|
| Ciclo de vida total Huella de carbono | 107 kg CO2 eq. |
| Huella de carbono de la fase de fabricación [A1 a A3] | 53 kg CO2 eq. |
| Huella de carbono de la fase de distribución [A4] | 3 kg CO2 eq. |
| Huella de carbono de la fase de instalación [A5] | 0.3 kg CO2 eq. |
| Huella de carbono de la fase de uso [B2, B3, B4, B6] | 30 kg CO2 eq. |
| Huella de carbono de la fase de fin de vida [C1 a C4] | 21 kg CO2 eq. |
| Perfil Ambiental del Producto (PEP) | Perfil ambiental del producto |

Use Better

Materiales y embalaje

| | |
|---------------------------------|--|
| Paquete con cartón de reciclaje | Sí |
| Embalaje sin plástico | Sí |
| Directiva RoHS de la UE | Cumple |
| Reglamento REACH | Sin sustancias extremadamente preocupantes por encima del umbral |


Use Longer

Extensión de vida útil

| | |
|--------|----|
| Repare | No |
|--------|----|

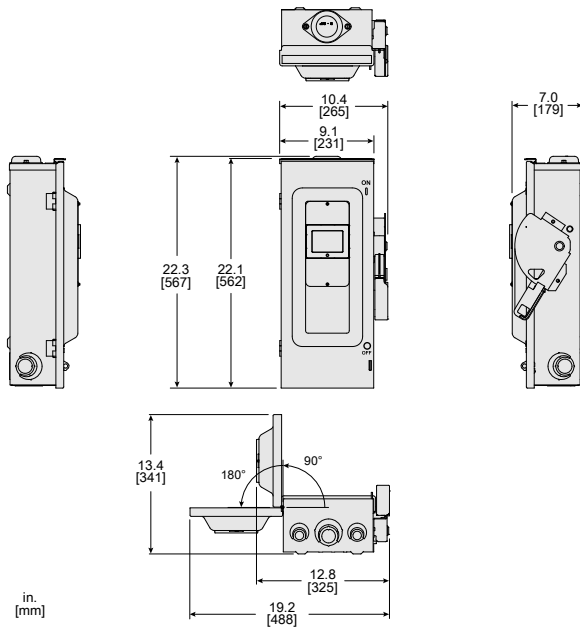
Use Again

Reempaquetar y refabricar

| | |
|------------------------------|--|
| Potencial de reciclado, en % | 83 |
| Perfil de circularidad | No se necesitan operaciones de reciclaje específicas |
| Devolución | NA |
| Etiqueta WEEE |  El producto debe eliminarse en los mercados de la Unión Europea tras la recogida de residuos específicos y nunca debe acabar en contenedores de basura |

Technical Illustration

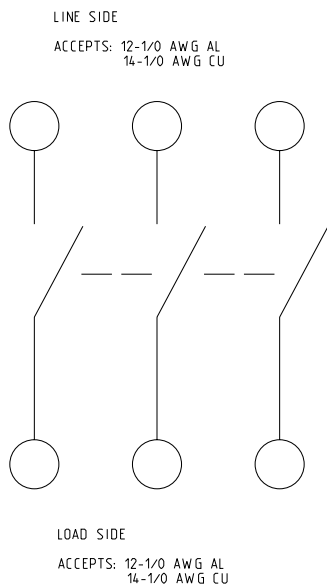
Dimensions



ALL DIMENSIONS ARE APPROXIMATE.
REFER TO TECHNICAL DRAWINGS AND DOCUMENTATION FOR COMPLETE INFORMATION.

Technical Illustration

Wiring diagram



CATALOG NO. VHU363RB
REFER TO TECHNICAL DRAWINGS AND DOCUMENTATION FOR COMPLETE INFORMATION.

Image of product / Alternate images

Alternative

