

Ficha técnica del producto

Especificaciones



Luz piloto monolítica, Easy Harmony XA2, plástico, ámbar, 22 mm, LED integral, terminales de abrazadera de tornillo, 24 V CA CC

XA2EVB5LC

Principal

| | |
|---|-----------------------|
| gama de producto | Easy Harmony XVG |
| tipo de producto o componente | Luz piloto monolítica |
| nombre corto del dispositivo | XA2 |
| diámetro de montaje | 22.5 mm |
| forma del cabezal de unidad de señalización | Round ((*)) |
| color de lentes o tapa/operador | Ámbar |
| fuelle de luz | LED |
| base de bombilla | LED integral |
| [Us] tensión de alimentación asignada | 24 V CA/CC 50/60 Hz |

Opcionales

| | |
|--|--|
| descripción terminales ISO n°1 | (X1-X2)PL |
| metros dispositivo | Agujero para fijación 22.3 +0.4/0 IEC 60947-5-1 |
| tuerca cautivas | >= 30 x 40 mm panel de soporte metal 1...6 mm >= 30 x 40 mm panel de soporte plástico 2...6 mm |
| modo de fijación | Nuez de fijación detrás de cabeza 2.2 N.m +/- 0.2 % |
| marcado | CD CE |
| [Us] Tensión de alimentación | 24 V |
| conexiones - terminales | Terminales de fijación por tornillo >= 1 x 0.22 mm ² con terminal IEC 60947-1 Terminales de fijación por tornillo 1 x 0.5...1 x 2.5 mm ² sin terminal IEC 60947-1 |
| forma de la cabeza de tornillo | Cruzado Philips n° 2 Con ranuras plano 4 mm Ø Con ranuras plano 5,5 mm Ø |
| [Ui] tensión asignada de aislamiento | 400 V 3 IEC 60947-1 |
| [Uimp] Tensión asignada de resistencia a los choques | 6 kV IEC 60947-1 |
| tipo señalización | Continuo |
| límites de tensión de alimentación | 0.8...1.2 V CA/CC |
| consumo de corriente | <= 20 mA |
| duración | 40000 h a tensión nominal y 25 °C |
| altura | 29 mm |
| anchura | 29 mm |
| profundidad | 53 mm |

Precio no incluye IVA.
 Precio sugerido de venta al público y sujeto a cambio sin previo aviso.
 Podrán aplicar Políticas de Descuento de Schneider Electric y/o Distribuidor.

| | |
|-------------------|---------|
| peso del producto | 0.02 kg |
|-------------------|---------|

Ambiente

| | |
|--|-------------|
| temperatura ambiente de almacenamiento | -40...70 °C |
|--|-------------|

| | |
|--|-------------|
| temperatura ambiente de funcionamiento | -25...70 °C |
|--|-------------|

| | |
|---------------------------|-------------------------------|
| categoría de sobretensión | Class I conforming to IEC 536 |
|---------------------------|-------------------------------|

| | |
|------------------------|------------------------------|
| grado de protección IP | IP65 conforming to IEC 60529 |
|------------------------|------------------------------|

| | |
|------------------------|------|
| grado de protección IK | IK05 |
|------------------------|------|

| | |
|--------|--|
| normas | IEC 60947-5-1 IEC 60947-1 GB 14048.5 GB 14048.1 IEC 60529 IEC 50102 |
|--------|--|

| | |
|-----------------------------|-----------|
| certificaciones de producto | CE CCC |
|-----------------------------|-----------|

| | |
|-------------------------------|---|
| resistencia a las vibraciones | 5 gn (f= 12...500 Hz) conforming to IEC 60068-2-6 |
|-------------------------------|---|

| | |
|---------------------------|---|
| resistencia a los choques | 30 gn 11 ms aceleración de media onda sinusoidal IEC 60068-2-27 |
|---------------------------|---|

Unidades embalaje

| | |
|-----------------------------|-----|
| Tipo de unidad de paquete 1 | PCE |
|-----------------------------|-----|

| | |
|-------------------------------|---|
| Número de unidades en empaque | 1 |
|-------------------------------|---|

| | |
|------------------|----------|
| Paquete 1 Altura | 5.500 cm |
|------------------|----------|

| | |
|-----------------|----------|
| Paquete 1 Ancho | 2.900 cm |
|-----------------|----------|

| | |
|--------------------|----------|
| Paquete 1 Longitud | 2.900 cm |
|--------------------|----------|

| | |
|------------------------|----------|
| Peso del empaque (Lbs) | 25.000 g |
|------------------------|----------|

| | |
|-----------------------------|-----|
| Tipo de unidad de paquete 2 | BB1 |
|-----------------------------|-----|

| | |
|------------------------------------|----|
| Número de unidades en el paquete 2 | 10 |
|------------------------------------|----|

| | |
|------------------|----------|
| Paquete 2 Altura | 5.000 cm |
|------------------|----------|

| | |
|-----------------|----------|
| Paquete 2 Ancho | 5.000 cm |
|-----------------|----------|

| | |
|--------------------|-----------|
| Paquete 2 Longitud | 15.000 cm |
|--------------------|-----------|

| | |
|----------------|-----------|
| Paquete 2 Peso | 250.000 g |
|----------------|-----------|

| | |
|-----------------------------|-----|
| Tipo de unidad de paquete 3 | S02 |
|-----------------------------|-----|

| | |
|------------------------------------|-----|
| Número de unidades en el paquete 3 | 160 |
|------------------------------------|-----|

| | |
|------------------|-----------|
| Paquete 3 Altura | 15.000 cm |
|------------------|-----------|

| | |
|-----------------|-----------|
| Paquete 3 Ancho | 30.000 cm |
|-----------------|-----------|

| | |
|--------------------|-----------|
| Paquete 3 Longitud | 40.000 cm |
|--------------------|-----------|

| | |
|----------------|----------|
| Paquete 3 Peso | 4.084 kg |
|----------------|----------|

Garantía contractual

| | |
|---------------------|----|
| Garantía (en meses) | 18 |
|---------------------|----|

Schneider Electric tiene como objetivo alcanzar el estado Cero Neto para el año 2050 mediante asociaciones con la cadena de suministro, materiales de menor impacto y circularidad a través de nuestra campaña en curso "Use Better, Use Longer, Use Again" para extender la vida útil y la reciclabilidad de los productos.

[Explicación de los Environmental Data >](#)

[Cómo evaluamos la sostenibilidad de los productos >](#)

Huella ambiental

| | |
|---|---|
| Ciclo de vida total Huella de carbono | 1 kg CO2 eq. |
| Huella de carbono de la fase de fabricación [A1 a A3] | 0.8 kg CO2 eq. |
| Huella de carbono de la fase de distribución [A4] | 0 kg CO2 eq. |
| Huella de carbono de la fase de instalación [A5] | 0 kg CO2 eq. |
| Huella de carbono de la fase de uso [B2, B3, B4, B6] | 0.4 kg CO2 eq. |
| Huella de carbono de la fase de fin de vida [C1 a C4] | 0 kg CO2 eq. |
| Perfil Ambiental del Producto (PEP) | Perfil ambiental del producto |

Use Better

Materiales y embalaje

| | |
|---------------------------------|--|
| Paquete con cartón de reciclaje | Sí |
| Embalaje sin plástico | Sí |
| Directiva RoHS de la UE | Cumple |
| Reglamento REACH | Sin sustancias extremadamente preocupantes por encima del umbral |

Use Longer

Extensión de vida útil

| | |
|--------|----|
| Repare | No |
|--------|----|

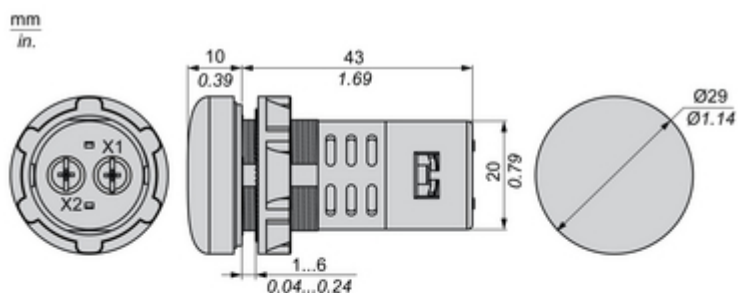
Use Again

Reempaquetar y refabricar

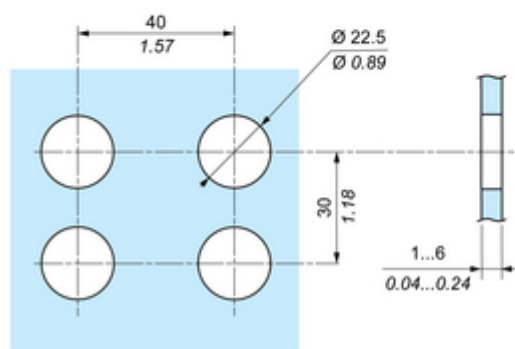
| | |
|------------------------------|---|
| Potencial de reciclado, en % | 20 |
| Perfil de circularidad | Información de fin de vida útil |
| Devolución | NA |

Technical Illustration

Dimensions

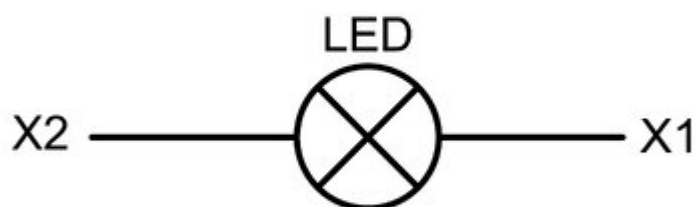


Panel Cut-Out



Technical Illustration

Wiring diagram



Offer Marketing Illustration

Product benefits / Features



Características Harmony XA2

- 

Pulsadores de plástico rentables con anillo de aspecto metálico
- 

Solución completa que se adapta a las necesidades del cliente
- 

Diseño modular que permite una configuración flexible y sencilla de productos completos
- 

Gran robustez y protección en entornos hostiles
- 

Amplia disponibilidad a través de una extensa red de distribución

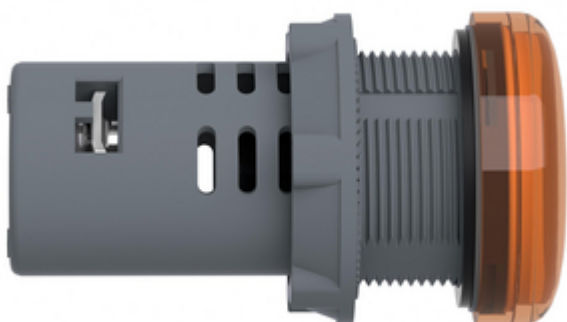
Offer Marketing Illustration

Product benefits / Features



Image of product / Alternate images

Alternative



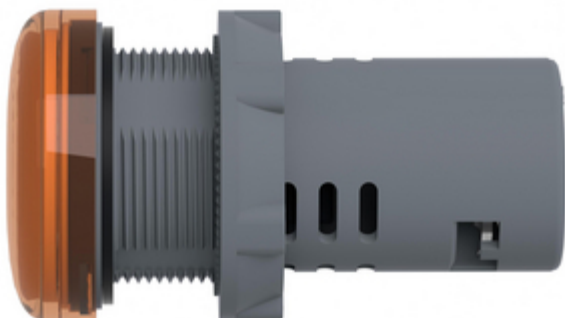










Image of product in real life situation

