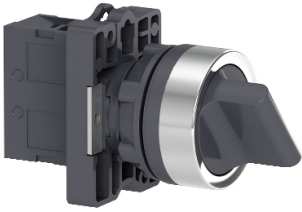


Ficha técnica del producto

Especificaciones



Interruptor selector Ø 22mm, mango estándar, 2 posiciones, 1 NA

XA2ED21

Principal

gama de producto	Easy Harmony XA2
Tipo de Producto o Componente	Interruptor de selección completo
Nombre Corto del Dispositivo	XA2
presentación del dispositivo	Producto completo
Nombre del componente	XA2E
Material del bisel	Plástico
Diámetro de montaje	22,5 mm

Complementario

Se vende en cantidades indivisibles	1
Centro de fijación	>= 30x40 mm (Panel) - espesor: 1...5 mm
Modo de fijación	Tuerca de fijación:2...2,4 N.m
Forma del cabezal de unidad de señalización	Redondo
Tipo de operador	Sostenido
Per fil del operador	Negro Mango estándar
información posición operador	2 posiciones de 90°
tipo y composición de contactos	1 NA
funcionamiento de contacto	Ruptura lenta
endurancia mecánica	300000 cycles
Conexiones - terminales	, capacidad de sujeción:<= 2 x 1.5 mm ² , capacidad de sujeción:<= 1 x 2.5 mm ² , capacidad de sujeción:>= 1 x 0.5 mm ² Terminales Faston, tamaño de conexión:6.3 mm
Par de apriete	0,8 N.m
Protección contra cortocircuitos	10 A Fusible tipogL acorde aIEC 60269-1
[Ith] corriente térmica convencional	10 A (Conexión de tornillo de estribo)
[Ui] tensión asignada de aislamiento	600 V acorde aIEC 60947-1
[Uimp] Tensión asignada de resistencia a los choques	6 kV acorde a IEC 60947-1
[Ie] corriente asignada de empleo	3 A en240 V,AC-15,A600 0,27 A en250 V,DC-13,Q600

Tasas arancelarias de enero del 2016

Endurancia eléctrica	500000 cycles,AC-15,3 A en 230 V, ritmo de operación<60 cyc/mn, factor de carga: 0,5 acorde aIEC 60947-5-4 500000 cycles,DC-13,0,2 A en 110 V, ritmo de operación<60 cyc/mn, factor de carga:0,5 acorde aIEC 60947-5-4
Fiabilidad eléctrica IEC60947	$\Lambda < 10\exp(-8)$ en24 V
Ancho	30 mm
altura	42 mm
profundidad	68,2 mm
peso del producto	0,04 kg
tipo de operador	Sostenido
Per fil del operador	Mango estándar
Tipo de cabezal	Estándar
Color de lentes o tapa/operador	Negro

Entorno

Tratamiento de Protección	TC
temperatura ambiente de almacenamiento	-40...70 °C
temperatura ambiente de funcionamiento	-25...55 °C
categoría de sobretensión	Clase I conforming to IEC 536
Grado de protección IP	IP65 acorde aIEC 60529
grado de protección IK	IK06 acorde a IEC 60529
Normas	GB 14048.1 IEC 60947-1 GB 14048.5 IEC 60947-5-1
Certificaciones de Producto	CCC CE
Resistencia a las vibraciones	10 gn (f= 40...500 Hz) conforming to IEC 60068-2-6
Resistencia a los golpes	120 gn(duración11 ms) paraAceleración de media onda sinusoidal acorde aIEC 60068-2-27

Unidades de embalaje

Tipo de unidad de paquete 1	PCE
Número de unidades en empaque	1
Paquete 1 Altura	3,300 cm
Paquete 1 Ancho	3,300 cm
Paquete 1 Longitud	6,350 cm
Peso del empaque (Lbs)	40,000 g
Tipo de unidad de paquete 2	BB1
Número de unidades en el paquete 2	5
Paquete 2 Altura	7,800 cm
Paquete 2 Ancho	18,500 cm
Paquete 2 Longitud	18,400 cm
Paquete 2 Peso	470,000 g
Tipo de unidad de paquete 3	S02

Número de unidades en el paquete 3	100
Paquete 3 Altura	15,000 cm
Paquete 3 Ancho	30,000 cm
Paquete 3 Longitud	40,000 cm
Paquete 3 Peso	4,338 kg

Garantía contractual

Garantía (en meses)	18
---------------------	----

Schneider Electric se propone lograr el estatus de cero neto para el año 2050 mediante asociaciones de la cadena de suministro, materiales de menor impacto y circularidad a través de nuestra campaña en curso "Use Better, Use Longer, Use Again" para extender la vida útil del producto y la capacidad de reciclaje.

[Explicación de los Environmental Data >](#)

[Cómo evaluamos la sostenibilidad de los productos >](#)

Huella ambiental

Ciclo de vida total Huella de carbono	0.4 kg CO2 eq.
Huella de carbono de la fase de fabricación [A1 a A3]	0.2 kg CO2 eq.
Huella de carbono de la fase de distribución [A4]	0 kg CO2 eq.
Huella de carbono de la fase de instalación [A5]	0 kg CO2 eq.
Huella de carbono de la fase de uso [B2, B3, B4, B6]	0.1 kg CO2 eq.
Huella de carbono de la fase de fin de vida [C1 a C4]	0 kg CO2 eq.
Perfil Ambiental del Producto (PEP)	Per fil ambiental del producto

Use Better

Materiales y embalaje

Paquete con tarjeta de reciclaje	Sí
Embalaje sin plástico	No
Directiva RoHS de la UE	Cumple
Reglamento REACH	La referencia no contiene SVHC por encima del umbral

Use Longer

Extensión de por vida

Repare	No
--------	----

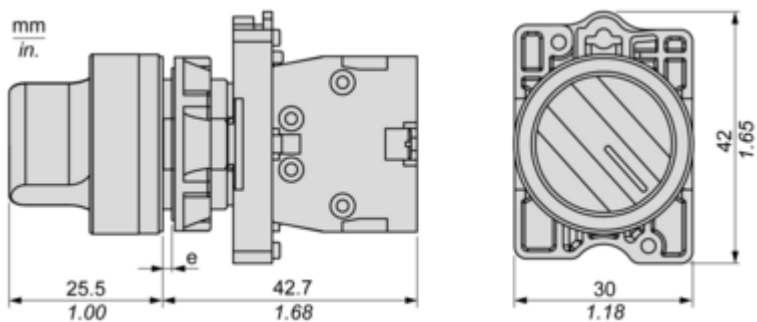
Use Again

Nueva empaque y refabricación

Perfil de circularidad	Información de fin de vida útil
Recuperación	NA

Esquemas de dimensiones

Dimensiones



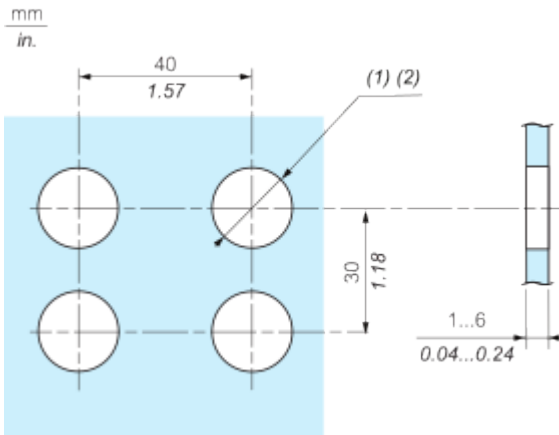
(e) Espesor de sujeción: de 1 a 6 mm (de 0.04 a 0.24 in)

Montaje y aislamiento

Ori ficio del panel para pulsadores, interruptores y pilotos luminosos (ori listos para la instalación)

ficios terminados,

Conexión mediante terminales con tornillo de presión

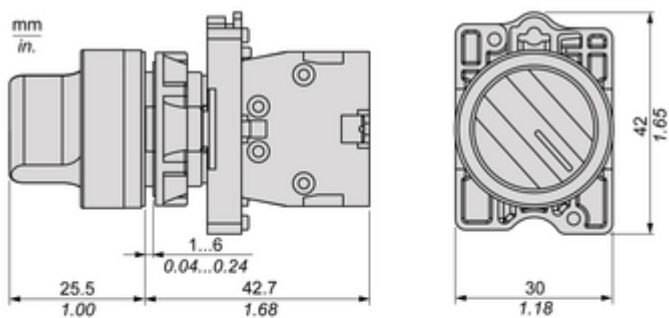


(1) Diámetro en soporte o panel terminado

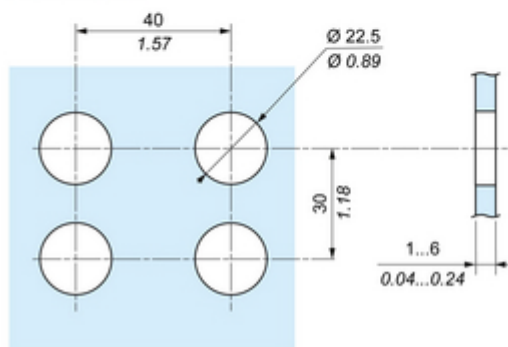
(2) $\varnothing 22,5$ mm (0,89 in) recomendado ($\varnothing 22,3$ mm $_0^{+0,4}$ [0,88 in $_0^{+0,016}$])

Technical Illustration

Dimensions



Panel Cut-Out



Offer Marketing Illustration

Product benefits / Features



Offer Marketing Illustration

Product benefits / Features

Características Harmony XA2



- 

Pulsadores de plástico rentables con anillo de aspecto metálico
- 

Solución completa que se adapta a las necesidades del cliente
- 

Diseño modular que permite una configuración flexible y sencilla de productos completos
- 

Gran robustez y protección en entornos hostiles
- 

Amplia disponibilidad a través de una extensa red de distribución

Image of product / Alternate images

Alternative







Image of product in real life situation

