

Ficha técnica del producto

Especificaciones



Socket, separate contact, 10 A,
relay type RXG1, screw connector,
250 V AC

RGZE1S35M

Principal

gama de producto	Relés electromecánicos Harmony
tipo de producto o componente	Toma
Compatibilidad del producto	Reles con montaje plug-in RXG ((*)) 1 C/O
tipo y composición de contactos	1 C/O
[Ui] tensión asignada de aislamiento	250 V

Opcionales

[Uimp] Tensión asignada de resistencia a los choques	6 kV entre bobina y contacto with reinforced insulation ((*)) 4 kV entre terminales and carril DIN with basic insulation ((*))
[Ue] tensión asignada de empleo	250 V IEC 300 V UL
fuerza dieléctrica	5 kV entre bobina y contacto with reinforced insulation ((*)) 3 kV entre terminales and carril DIN with basic insulation ((*))
conexiones - terminales	Terminales de tornillo 1 x 0.34...2 x 1.5 mm ² AWG 22...AWG 14 Flexible con terminal Terminales de tornillo 2 x 0.34...2 x 1 mm ² AWG 22...AWG 17 Flexible con terminal Terminales de tornillo 2 x 0.5...2 x 1,5 mm ² AWG 20...AWG 16 sólido sin terminal Terminales de tornillo 1 x 0.5...1 x 2.5 mm ² AWG 20...AWG 14 sólido sin terminal
modo de fijación	Tornillo (panel) Clip-on (carril DIN simétrico de 35 mm)
longitud de cable pelado para conectar bornas	6...7 mm
disposición de la terminal de contacto	Separado
tipo de tornillo	M3
categoría de sobretensión	III
grado de contaminación	3

Ambiente

normas	UL 508 CSA C22.2 No 14 IEC 61984
certificaciones de producto	CE EAC UL CSA DNV-GL
temperatura ambiente de almacenamiento	-40...85 °C
temperatura ambiente de funcionamiento	-40...70 °C
grado de protección IP	IP20
humedad relativa	10...85 %

Precio no incluye IVA.
Precio sugerido de venta al público y sujeto a cambio sin previo aviso.
Podrán aplicar Políticas de Descuento de Schneider Electric y/o Distribuidor.

Unidades embalaje

Tipo de unidad de paquete 1	PCE
Número de unidades en empaque	1
Paquete 1 Altura	1.600 cm
Paquete 1 Ancho	7.000 cm
Paquete 1 Longitud	7.900 cm
Peso del empaque (Lbs)	36.000 g
Tipo de unidad de paquete 2	BB1
Número de unidades en el paquete 2	10
Paquete 2 Altura	8.600 cm
Paquete 2 Ancho	8.900 cm
Paquete 2 Longitud	16.600 cm
Paquete 2 Peso	382.000 g
Tipo de unidad de paquete 3	S03
Número de unidades en el paquete 3	180
Paquete 3 Altura	30.000 cm
Paquete 3 Ancho	30.000 cm
Paquete 3 Longitud	40.000 cm
Paquete 3 Peso	7.350 kg

Garantía contractual

Garantía (en meses)	18
---------------------	----

Schneider Electric tiene como objetivo alcanzar el estado Cero Neto para el año 2050 mediante asociaciones con la cadena de suministro, materiales de menor impacto y circularidad a través de nuestra campaña en curso "Use Better, Use Longer, Use Again" para extender la vida útil y la reciclabilidad de los productos.

[Explicación de los Environmental Data >](#)

[Cómo evaluamos la sostenibilidad de los productos >](#)

Huella ambiental

Ciclo de vida total Huella de carbono	0.4 kg CO2 eq.
Huella de carbono de la fase de fabricación [A1 a A3]	0.3 kg CO2 eq.
Huella de carbono de la fase de distribución [A4]	0 kg CO2 eq.
Huella de carbono de la fase de instalación [A5]	0 kg CO2 eq.
Huella de carbono de la fase de uso [B2, B3, B4, B6]	0 kg CO2 eq.
Huella de carbono de la fase de fin de vida [C1 a C4]	0.1 kg CO2 eq.

Use Better

Materiales y embalaje

Paquete con cartón de reciclaje	Sí
Embalaje sin plástico	Sí
Directiva RoHS de la UE	Cumple
Reglamento REACH	Sin sustancias extremadamente preocupantes por encima del umbral

Use Longer

Extensión de vida útil

Repare	No
--------	----

Use Again

Reempaquetar y refabricar

Potencial de reciclado, en %	98
Perfil de circularidad	No se necesitan operaciones de reciclaje específicas
Devolución	NA

Technical Illustration

Dimensions

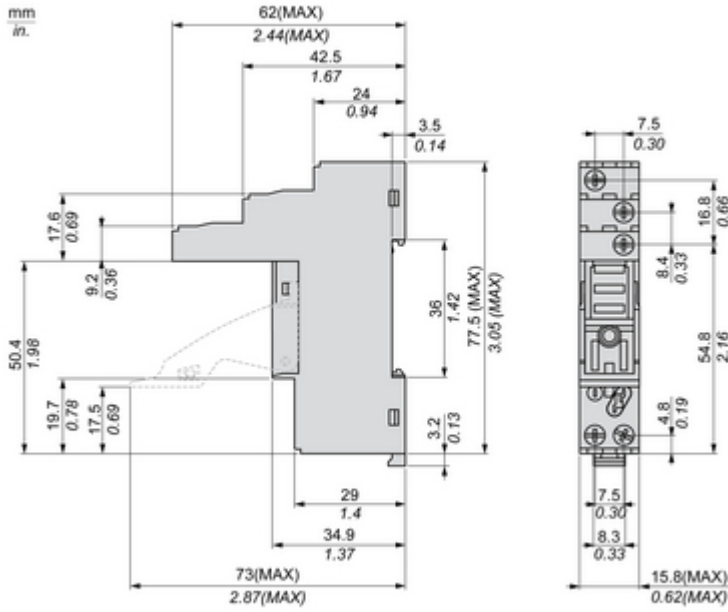


Image of product / Alternate images

Alternative







Image of product in real life situation

