

# Ficha técnica del producto

Especificaciones

## Luz piloto 22 mm monolitico circular rojo 120V



XB7EV04GP

### Principal

Gama De Producto	Harmony XB7
Tipo de Producto o Componente	Luz piloto
Nombre Corto del Dispositivo	XB7
Diámetro de montaje	22 mm
Se vende en cantidades indivisibles	10
Forma de la cabeza de señalización	Redondo
Tapa/lente de color u operador	Rojo
Fuente de luz	LED
Base de bombilla	LED integral
[Us] Tensión nominal de alimentación	120 V AC 50/60 Hz
Presentación del dispositivo	Producto monolítico

### Complementos

Alto	29 mm
Ancho	29 mm
Profundidad	54 mm
Descripción terminales iso nº1	(X1-X2)PL
Peso Del Producto	0,02 kg
Montaje del dispositivo	Orificio de fijación 22,5 mm 22.3 +0.4/0 conforme a IEC 60947-5-1
Centro de fijación	>= 30x40 mm Panel de soporte) Metal 1...6 mm >= 30x40 mm Panel de soporte) plástico 2...6 mm
Fijación	Fijación de la tuerca bajo la cabeza 2...2,4 N.m
Conexiones - terminales	Screw clamp terminals, <= 2 x 1.5 mm <sup>2</sup> con extremidad de cable conforme a En> 40 A Screw clamp terminals, 1 x 0,22...2 x 2,5 mm <sup>2</sup> sin extremidad de cable conforme a En> 40 A
Par de apriete	0,8...1,2 N.m conforme a En> 40 A
Forma de la cabeza de tornillo	Cruzado JIS No 1 Cruzado Philips nº 1 Cruzado Pozidriv nº 1 Con ranuras plano 4 mm Ø Con ranuras plano 5,5 mm Ø
[Uj] Tensión nominal de aislamiento	250 V 3) conforme a En> 40 A
[Uimp] Resistencia a picos de tensión	6 kV conforme a En> 40 A
tipo señalización	Fijo

Límites de tensión de alimentación	100...132 V AC
Consumo de corriente	18...21 mA
Vida	70000 H A tensión nominal y 25 °C

## Ambiente

Tratamiento de Protección	TH
Temperatura Ambiente De Almacenamiento	-40...70 °C
Temperatura Ambiente De Trabajo	-25...70 °C
Categoría de sobretensión	Clase II conforming to IEC 60536
grado de protección IP	Ip20 conforme a Iec 60529 Cara trasera) IP65 conforme a Iec 60529 Cara frontal)
Enclosure Type	Type 4 Tipo 12
Estándares	IEC 60947-5-1 UL 508 En> 40 A CSA C22.2 No 14 JIS C8201-5-1 JIS C8201-1
Resistencia a las vibraciones	5 gn (f= 2...500 Hz) conforming to IEC 60068-2-6
resistencia a los choques	50 gn 11 ms) para Aceleración de media onda sinusoidal conforme a IEC 60068-2-27
Compatibilidad electromagnética	Emisión por campo perturbador clase B conforming to IEC 55011

## Unidades de embalaje

Tipo de unidad de paquete 1	PCE
Número de unidades en empaque	1
Paquete 1 Altura	2,800 cm
Paquete 1 Ancho	2,800 cm
Paquete 1 Longitud	5,500 cm
Peso del empaque (Lbs)	20,000 g
Tipo de unidad de paquete 2	BB1
Número de unidades en el paquete 2	10
Paquete 2 Altura	5,000 cm
Paquete 2 Ancho	13,500 cm
Paquete 2 Longitud	17,000 cm
Paquete 2 Peso	200,000 g
Tipo de unidad de paquete 3	S01
Número de unidades en el paquete 3	100
Paquete 3 Altura	15,000 cm
Paquete 3 Ancho	15,000 cm
Paquete 3 Longitud	40,000 cm
Paquete 3 Peso	2,330 kg

## Garantía contractual



Schneider Electric se propone lograr el estatus de cero neto para el año 2050 mediante asociaciones de la cadena de suministro, materiales de menor impacto y circularidad a través de nuestra campaña en curso "Use Better, Use Longer, Use Again" para extender la vida útil del producto y la capacidad de reciclaje.

[Explicación de los Environmental Data >](#)

[Cómo evaluamos la sostenibilidad de los productos >](#)

### Huella ambiental

Ciclo de vida total Huella de carbono	3 kg CO2 eq.
Huella de carbono de la fase de fabricación [A1 a A3]	0.4 kg CO2 eq.
Huella de carbono de la fase de distribución [A4]	0 kg CO2 eq.
Huella de carbono de la fase de instalación [A5]	0 kg CO2 eq.
Huella de carbono de la fase de uso [B2, B3, B4, B6]	3 kg CO2 eq.
Huella de carbono de la fase de fin de vida [C1 a C4]	0 kg CO2 eq.
Perfil Ambiental del Producto (PEP)	<a href="#">Perfil ambiental del producto</a>

### Use Better

#### Materiales y embalaje

Paquete con tarjeta de reciclaje	No
Embalaje sin plástico	No
Directiva RoHS de la UE	<a href="#">Cumple</a>
Reglamento REACH	<a href="#">Sin sustancias de muy alta preocupación por encima del umbral</a>


### Use Longer

#### Extensión de por vida

Repare	No
--------	----

### Use Again

#### Nueva empaque y refabricación

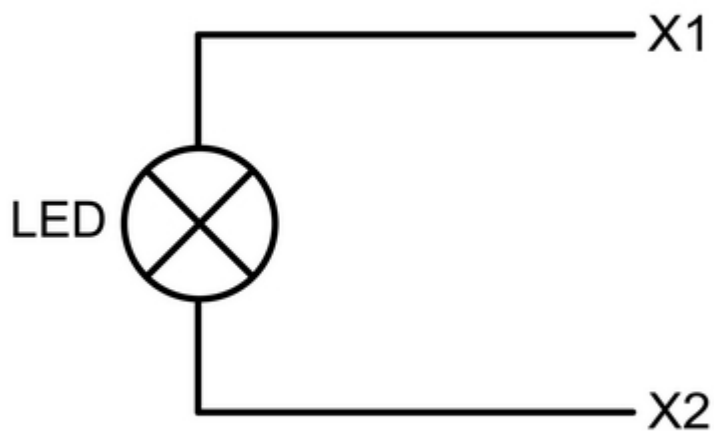
Potencial de reciclado, en %	15
Perfil de circularidad	<a href="#">Información de fin de vida útil</a>
Recuperación	NA
Etiqueta RAEE	 El producto deberá desecharse en los mercados de la Unión Europea después de la recolección de residuos específicos y nunca terminar en recipientes de basura.



Technical Illustration

Wiring diagram

---



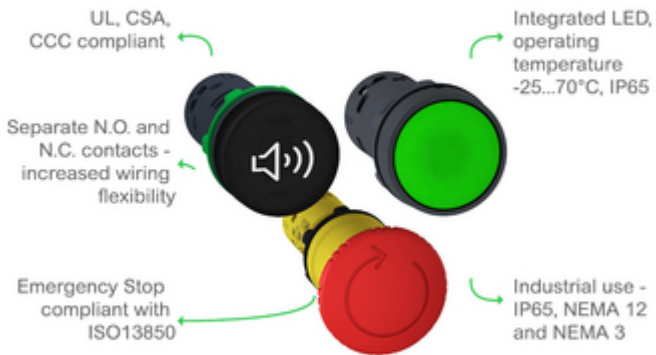
Offer Marketing Illustration

Product benefits / Features

---

### Technical Benefits

Harmony All-in-one monolithic offers



Offer Marketing Illustration

Product benefits / Features

---

The graphic features a central image of two circuit breakers: a black one at the top and a red one at the bottom. The red breaker has a white speaker icon on its face. Surrounding this central image are four circular icons, each with a corresponding text block. The top-left icon is a checkmark, the top-right is a lightbulb, the bottom-left is a screwdriver, and the bottom-right is a hand with a finger protected by a shield.

**Features**  
Harmony All-in-one monolithic offers

- Good resistance to chemical agents with double electrical insulation
- Monolithic design - easy to select
- Quick to install by eliminating the need for components
- Safety compliant: Finger protected

Image of product / Alternate images

Alternative

---



