

Ficha técnica del producto

Especificaciones



H 35KA @480V 3P 60A

HGL36060U44X

! Descatalogado el: 27 sep 2022

Principal

gama	PowerPact
nombre del producto	PowerPact H
tipo de producto o componente	Interruptor automático
aplicación del dispositivo	Distribución

Opcionales

[In] corriente nominal	60 A
Number of Poles	3P
descripción de polos protegidos	3t
tipo de control	Maneta
código de poder de corte	G
poder de corte	65 kA 240 V CA 50/60 Hz UL 489 35 kA 480 V CA 50/60 Hz UL 489 18 kA 600 V CA 50/60 Hz UL 489 20 kA 250 V DC UL 489 20 kA 500 V DC UL 489
[Ue] tensión asignada de empleo	690 V CA 50/60 Hz valores instantáneos y de demanda
frecuencia de red	50/60 Hz
[Ics] poder de corte en servicio	65 kA IEC 60947-2 220/240 V CA 50/60 Hz 35 kA IEC 60947-2 380/440/415 V CA 50/60 Hz 18 kA IEC 60947-2 500/525 V CA 50/60 Hz 20 kA IEC 60947-2 250 V DC 20 kA IEC 60947-2 500 V DC
[Uimp] Tensión asignada de resistencia a los choques	8 kV IEC 60947-2
trip unit technology (**)	Electrónico ammeter Micrologic 6.2 A LSI G
Continuous current rating	80 %
[Ui] tensión asignada de aislamiento	750 V IEC 60947-2
unidad de control	Micrologic 6.2 A
apto para seccionamiento	Sí IEC 60947-2
categoría de empleo	Categoría A
calibre AWG	AWG 14...AWG 3/0 aluminio/cobre terminales
señalizaciones en local	1 LED verde preparado 1 LED 90 % Ir naranja alarma LED 105 % Ir rojo alarma 1 indicador de disparo verde apagado (OFF)
modo de montaje	Unit mount (***) Chasis de Lutze

Precio no incluye IVA.
 Precio sugerido de venta al público y sujeto a cambio sin previo aviso.
 Podrán aplicar Políticas de Descuento de Schneider Electric y/o Distribuidor.

tipo de montaje	Chasis de Lutze
Consecutivo, seguido, continuo, adosado	Lugs ((*)), línea Lugs ((*)), load ((*))
identificador de terminal	AL150HD
intervalo de ajuste de detección a largo plazo	0.25...1 x In
par de apriete	5 N.m 2.5...6 mm ² AWG 14...AWG 10 14 N.m 10...95 mm ² AWG 8...AWG 3/0
Número de ranuras	2 interruptor del auxiliar OF conexión 1 interruptor de la alarma SD conexión 1 overcurrent trip switch SDE conexión 1 bobina de disparo MN o MX conexión
Power wire stripping length	16 mm
Color	Negro
altura	163 mm
anchura	104 mm
profundidad	86 mm
peso del producto	2.2 kg
cantidad por juego	1
interfaz de comunicación	Modbus Ethernet
aplicación de interruptor automático	HACR rated ((*))

Ambiente

etiquetas de calidad	CE
normas	UL CSA NEMA NOM-003-SCFI-2000 IEC 60947-2
certificaciones de producto	UL CSA NOM
grado de protección IP	Tapa frontal IP40 IEC 60529
grado de contaminación	3 IEC 60947-1
temperatura ambiente de funcionamiento	-25...70 °C
temperatura ambiente de almacenamiento	-50...85 °C
altitud máxima de funcionamiento	< 2000 m sin disminución 5000 m con restricciones

Unidades embalaje

Tipo de unidad de paquete 1	PCE
Número de unidades en empaque	1
Paquete 1 Altura	16.3 cm
Paquete 1 Ancho	10.5 cm
Paquete 1 Longitud	11.1 cm
Peso del empaque (Lbs)	2.268 kg

Garantía contractual

Garantía (en meses)

18

Schneider Electric tiene como objetivo alcanzar el estado Cero Neto para el año 2050 mediante asociaciones con la cadena de suministro, materiales de menor impacto y circularidad a través de nuestra campaña en curso "Use Better, Use Longer, Use Again" para extender la vida útil y la reciclabilidad de los productos.

[Explicación de los Environmental Data >](#)

[Cómo evaluamos la sostenibilidad de los productos >](#)

Huella ambiental

Ciclo de vida total Huella de carbono 125 kg CO2 eq.

Perfil Ambiental del Producto (PEP) [Per fil ambiental del producto](#)

Use Better

Materiales y embalaje

Paquete con cartón de reciclaje Sí

Embalaje sin plástico No

[Directiva RoHS de la UE](#) Cumple con las exenciones

Número SCIP Af721014-5a5e-4e6a-ab66-fc441833c8e7

Regulación REACH [Declaración de REACH](#)

Sin PVC Sí

Use Longer

Extensión de vida útil

Repare No

Use Again

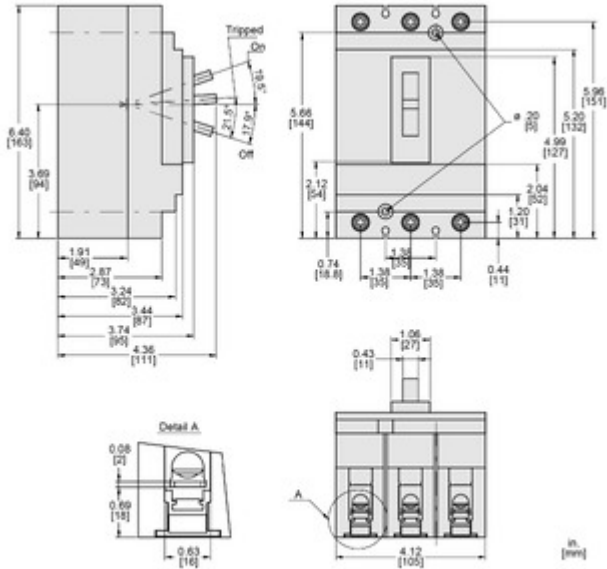
Reempaquetar y refabricar

Perfil de circularidad [Información de fin de vida útil](#)

Devolución NA

Technical Illustration

Dimensions



All dimensions are approximate. Also refer to technical drawings and documentation.