

Ficha técnica del producto

Especificaciones



universal plug-in relay - Harmony RUM - 2 C/O - 24 V DC - 10 A - with LED ((*))

RUMC22BD

Principal

gama de producto	Relés electromecánicos Harmony
nombre de serie	RUM series
tipo de producto o componente	Reles de conexión
tipo de relé	Universal relay
tipo y composición de contactos	2 C/O
LED de estado	Donde
tipo de control	Lockable test button ((*))
[Uc] tensión del circuito de control	24 V DC
corriente térmica nominal	10 A -40...55 °C

Opcionales

[Uimp] Tensión asignada de resistencia a los choques	4 kV 1,2/50 µs
capacidad mínima de conmutación	170 mW 10 mA 17 V
durabilidad eléctrica	100000 ciclos resistivo
duración de maniobra	20 ms a tensión nominal
límites tensión de funcionamiento nominal	19.2...26.4 V DC
[Ui] tensión asignada de aislamiento	250 V IEC 300 V CSA 300 V UL
tiempo de rearme	20 ms a tensión nominal
tensión máxima de conmutación	250 V IEC
9 mm triángulo inserto macho	>= 0,1 Uc DC
[Ie] Corriente nominal de empleo	10 A 277 V AC-1 UL 10 A 30 V DC-1 UL 10 A 30 V DC-1 CSA 5 A 250 V AC-1 NC IEC 5 A 28 V DC-1 NC IEC 10 A 250 V AC-1 NA IEC 10 A 28 V DC-1 NA IEC 10 A 277 V AC-1 CSA
resistencia media	470 Ohm 20 °C +/- 15 %
capacidad de conmutación máxima	2500 VA/280 W
endurancia mecánica	5000000 ciclos
datos de fiabilidad de seguridad	B10d = 100000
tasa de funcionamiento	<= 18000 cycles/hour sin carga <= 1200 cycles/hour en carga

Precio no incluye IVA.
Precio sugerido de venta al público y sujeto a cambio sin previo aviso.
Podrán aplicar Políticas de Descuento de Schneider Electric y/o Distribuidor.

coeficiente de utilización	20 %
código de compatibilidad	RUM
fuera dieléctrica	1500 V CA entre contactos desconexión micro 2500 V CA entre bobina y contacto reforzado 2000 V CA entre polos Básico
categoría de protección	RT I
grado de contaminación	3
posición de funcionamiento	Cualquier posición
niveles de ensayo	Nivel A modo de luz guía
presentación del dispositivo	Producto completo
material de contactos	AgNi
forma del pin	Cilíndrico
peso del producto	0.086 kg

Ambiente

temperatura ambiente de funcionamiento	-40...55 °C
grado de protección IP	IP40
normas	CSA C22.2 No 14 UL 508 IEC 61810-1 ((*))
certificaciones de producto	EAC UL CSA
temperatura ambiente de almacenamiento	-40...85 °C
resistencia a las vibraciones	3 gn +/- 1 mm 10...150 Hz 5 ciclos en operación 4 gn +/- 1 mm 10...150 Hz 5 ciclos no operativos
resistencia a los choques	10 gn 11 ms en funcionamiento IEC 60068-2-27 10 gn 11 ms sin funcionamiento IEC 60068-2-27

Unidades embalaje

Tipo de unidad de paquete 1	PCE
Número de unidades en empaque	1
Paquete 1 Altura	3.500 cm
Paquete 1 Ancho	3.500 cm
Paquete 1 Longitud	7.000 cm
Peso del empaque (Lbs)	93.000 g
Tipo de unidad de paquete 2	BB1
Número de unidades en el paquete 2	10
Paquete 2 Altura	4.000 cm
Paquete 2 Ancho	14.600 cm
Paquete 2 Longitud	20.000 cm
Paquete 2 Peso	987.000 g
Tipo de unidad de paquete 3	S02
Número de unidades en el paquete 3	60

Paquete 3 Altura	15.000 cm
Paquete 3 Ancho	30.000 cm
Paquete 3 Longitud	40.000 cm
Paquete 3 Peso	6.420 kg

Garantía contractual

Garantía (en meses)	18
---------------------	----

Schneider Electric tiene como objetivo alcanzar el estado Cero Neto para el año 2050 mediante asociaciones con la cadena de suministro, materiales de menor impacto y circularidad a través de nuestra campaña en curso "Use Better, Use Longer, Use Again" para extender la vida útil y la reciclabilidad de los productos.

[Explicación de los Environmental Data >](#)

[Cómo evaluamos la sostenibilidad de los productos >](#)

Huella ambiental

Ciclo de vida total Huella de carbono	20 kg CO2 eq.
Huella de carbono de la fase de fabricación [A1 a A3]	4 kg CO2 eq.
Huella de carbono de la fase de distribución [A4]	0.1 kg CO2 eq.
Huella de carbono de la fase de instalación [A5]	0 kg CO2 eq.
Huella de carbono de la fase de uso [B2, B3, B4, B6]	16 kg CO2 eq.
Huella de carbono de la fase de fin de vida [C1 a C4]	0.2 kg CO2 eq.

Use Better

Materiales y embalaje

Paquete con cartón de reciclaje	Sí
Embalaje sin plástico	Sí
Directiva RoHS de la UE	Cumple
Reglamento REACH	Sin sustancias extremadamente preocupantes por encima del umbral

Use Longer

Extensión de vida útil

Repare	No
--------	----

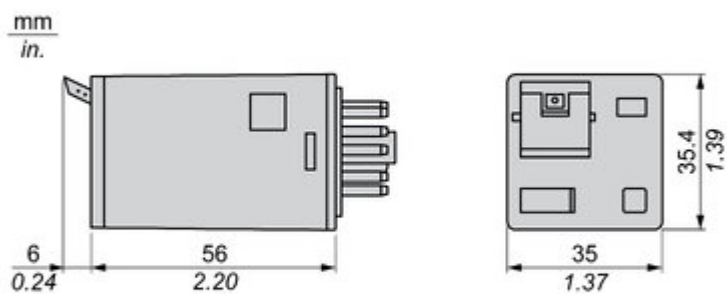
Use Again

Reempaquetar y refabricar

Potencial de reciclado, en %	58
Perfil de circularidad	No se necesitan operaciones de reciclaje específicas
Devolución	NA

Technical Illustration

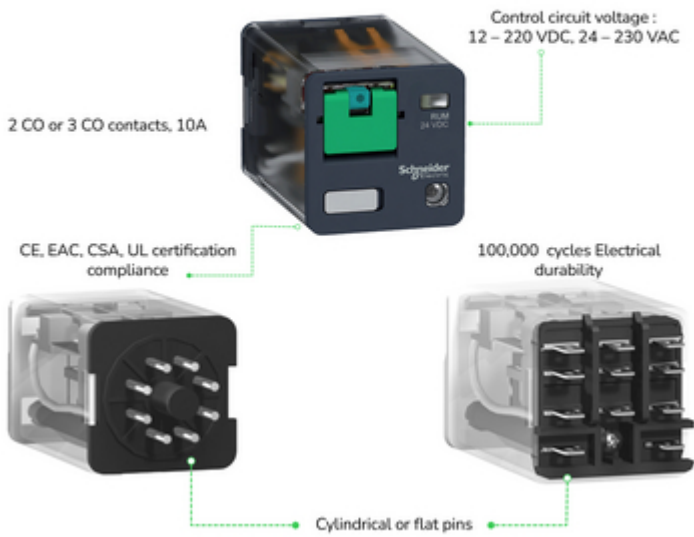
Dimensions



Offer Marketing Illustration

Product benefits / Features

Technical Features Universal relay RUM



Offer Marketing Illustration

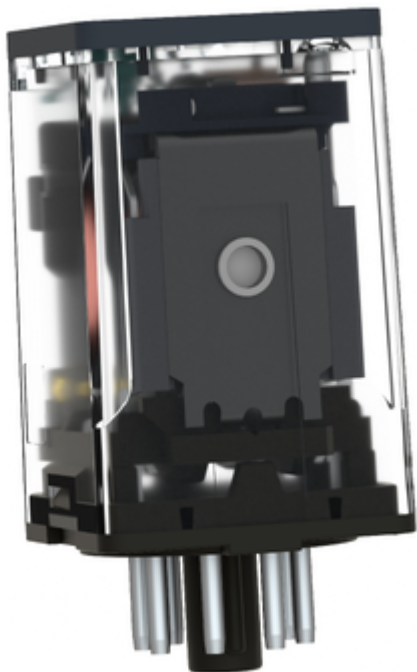
Product benefits / Features

Universal relay RUM Harmony Electromechanical Relays



Image of product / Alternate images

Alternative





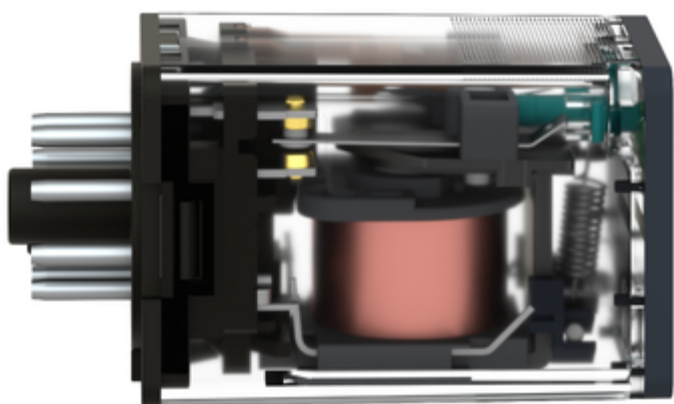
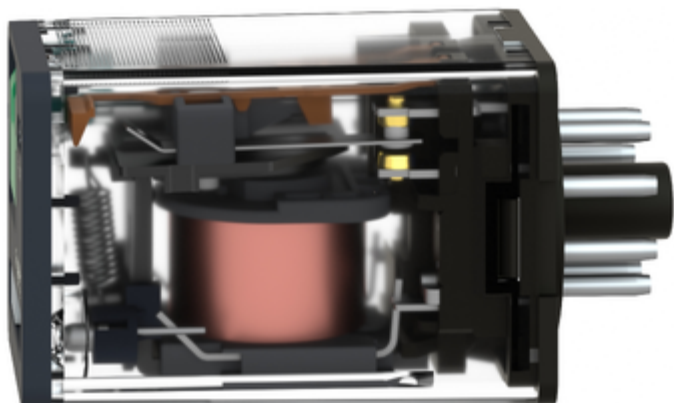


Image of product in real life situation

