

# Ficha técnica del producto

Especificaciones



## universal plug-in relay - Harmony RUM - 2 C/O - 24 V DC - 10 A (\*\*)

RUMC21BD

### Principal

gama de producto	Relés electromecánicos Harmony
nombre de serie	RUM series
tipo de producto o componente	Reles de conexión
tipo de relé	Universal relay
tipo y composición de contactos	2 C/O
LED de estado	Sin
tipo de control	Lockable test button (**)
[Uc] tensión del circuito de control	24 V DC
corriente térmica nominal	10 A -40...55 °C

### Opcionales

[Uimp] Tensión asignada de resistencia a los choques	4 kV 1,2/50 µs
capacidad mínima de conmutación	170 mW 10 mA 17 V
durabilidad eléctrica	100000 ciclos resistivo
duración de maniobra	20 ms a tensión nominal
límites tensión de funcionamiento nominal	19.2...26.4 V DC
[Ui] tensión asignada de aislamiento	250 V IEC 300 V CSA 300 V UL
tiempo de rearme	20 ms a tensión nominal
tensión máxima de conmutación	250 V IEC
9 mm triángulo inserto macho	>= 0,1 Uc DC
[Ie] Corriente nominal de empleo	10 A 277 V AC-1 UL 10 A 30 V DC-1 UL 10 A 30 V DC-1 CSA 5 A 250 V AC-1 NC IEC 5 A 28 V DC-1 NC IEC 10 A 250 V AC-1 NA IEC 10 A 28 V DC-1 NA IEC 10 A 277 V AC-1 CSA
resistencia media	470 Ohm 20 °C +/- 15 %
capacidad de conmutación máxima	2500 VA/280 W
endurancia mecánica	5000000 ciclos
datos de fiabilidad de seguridad	B10d = 100000
tasa de funcionamiento	<= 18000 cycles/hour sin carga <= 1200 cycles/hour en carga

Precio no incluye IVA.<br />Precio sugerido de venta al público y sujeto a cambio sin previo aviso.<br />Podrán aplicar Políticas de Descuento de Schneider Electric y/o Distribuidor.

coeficiente de utilización	20 %
código de compatibilidad	RUM
fuerza dieléctrica	1500 V CA entre contactos desconexión micro 2500 V CA entre bobina y contacto reforzado 2000 V CA entre polos Básico
categoría de protección	RT I
grado de contaminación	3
posición de funcionamiento	Cualquier posición
niveles de ensayo	Nivel A modo de luz guía
presentación del dispositivo	Producto completo
material de contactos	AgNi
forma del pin	Cilíndrico
peso del producto	0.086 kg

## Ambiente

temperatura ambiente de funcionamiento	-40...55 °C
grado de protección IP	IP40
normas	IEC 61810-1 ((*)) UL 508 CSA C22.2 No 14
certificaciones de producto	EAC CSA UL
temperatura ambiente de almacenamiento	-40...85 °C
resistencia a las vibraciones	3 gn +/- 1 mm 10...150 Hz 5 ciclos en operación 4 gn +/- 1 mm 10...150 Hz 5 ciclos no operativos
resistencia a los choques	10 gn 11 ms en funcionamiento IEC 60068-2-27 10 gn 11 ms sin funcionamiento IEC 60068-2-27

## Unidades embalaje

Tipo de unidad de paquete 1	PCE
Número de unidades en empaque	1
Paquete 1 Altura	3.500 cm
Paquete 1 Ancho	3.500 cm
Paquete 1 Longitud	7.000 cm
Peso del empaque (Lbs)	92.000 g
Tipo de unidad de paquete 2	BB1
Número de unidades en el paquete 2	10
Paquete 2 Altura	4.000 cm
Paquete 2 Ancho	14.800 cm
Paquete 2 Longitud	20.000 cm
Paquete 2 Peso	979.000 g
Tipo de unidad de paquete 3	S02
Número de unidades en el paquete 3	60

---

Paquete 3 Altura	15.000 cm
Paquete 3 Ancho	30.000 cm
Paquete 3 Longitud	40.000 cm
Paquete 3 Peso	6.376 kg

---

## Garantía contractual

---

Garantía (en meses)	18
---------------------	----

Schneider Electric tiene como objetivo alcanzar el estado Cero Neto para el año 2050 mediante asociaciones con la cadena de suministro, materiales de menor impacto y circularidad a través de nuestra campaña en curso "Use Better, Use Longer, Use Again" para extender la vida útil y la reciclabilidad de los productos.

[Explicación de los Environmental Data >](#)

[Cómo evaluamos la sostenibilidad de los productos >](#)

### Huella ambiental

Ciclo de vida total Huella de carbono	20 kg CO2 eq.
Huella de carbono de la fase de fabricación [A1 a A3]	4 kg CO2 eq.
Huella de carbono de la fase de distribución [A4]	0.1 kg CO2 eq.
Huella de carbono de la fase de instalación [A5]	0 kg CO2 eq.
Huella de carbono de la fase de uso [B2, B3, B4, B6]	15 kg CO2 eq.
Huella de carbono de la fase de fin de vida [C1 a C4]	0.2 kg CO2 eq.

### Use Better

#### Materiales y embalaje

Paquete con cartón de reciclaje	Sí
Embalaje sin plástico	Sí
Directiva RoHS de la UE	<a href="#">Cumple</a>
Reglamento REACH	<a href="#">Sin sustancias extremadamente preocupantes por encima del umbral</a>

### Use Longer

#### Extensión de vida útil

Repare	No
--------	----

### Use Again

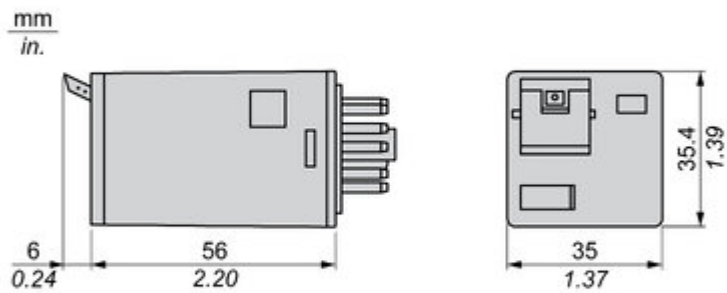
#### Reempaquetar y refabricar

Potencial de reciclado, en %	58
Perfil de circularidad	No se necesitan operaciones de reciclaje específicas
Devolución	NA

Technical Illustration

## Dimensions

---



Offer Marketing Illustration

Product benefits / Features

---

## Universal relay RUM Harmony Electromechanical Relays



Offer Marketing Illustration

Product benefits / Features

---

## Technical Features Universal relay RUM

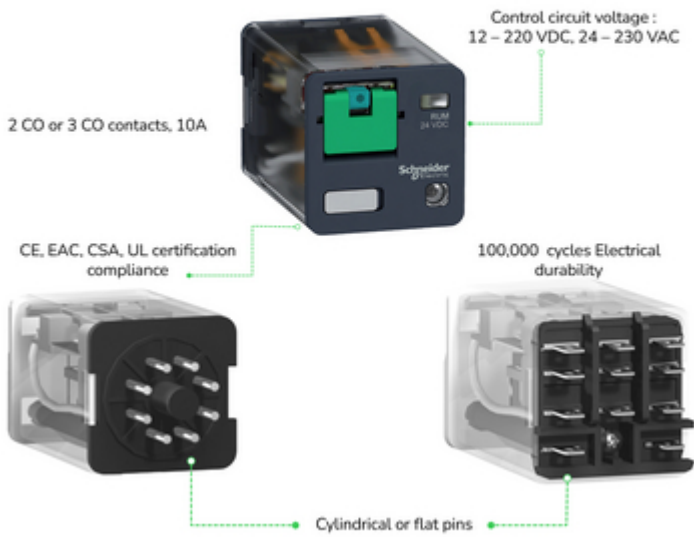
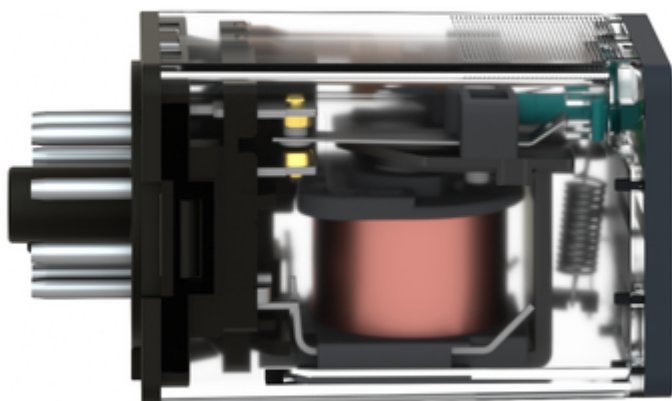
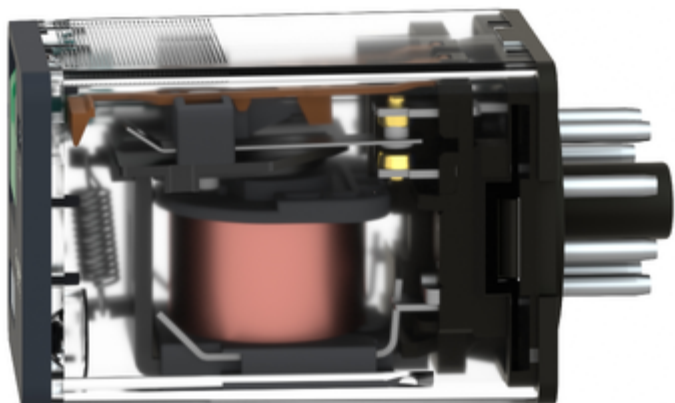


Image of product / Alternate images

Alternative

---





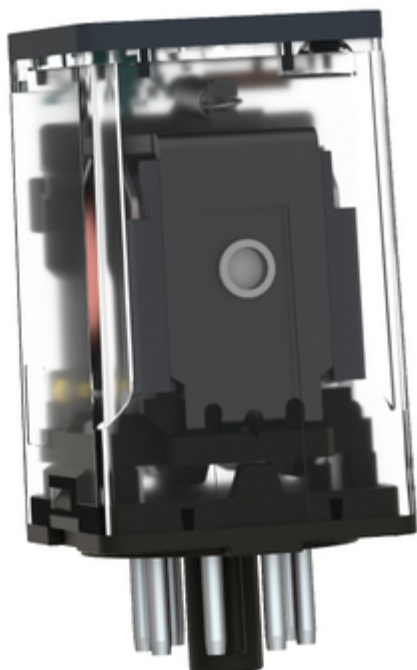


Image of product in real life situation

