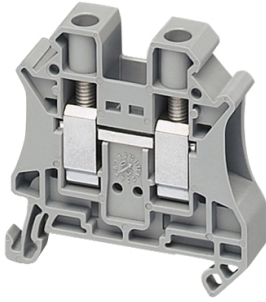


# Ficha técnica del producto

Especificaciones



## Bloque de terminales de paso - 10 mm<sup>2</sup> 57 A nivel único 1x1 tornillo - gris

NSYTRV102

### Principal

gama	Linergy
nombre del producto	Enlace
tipo de producto o componente	Bloque de terminales
nombre corto del dispositivo	TRV
Categoría de accesorios / repuestos	Accesorio de conexión
tipo de bloque de terminales	Paso
nivel de bornas	1
tipo de montaje	Ajustable en clip
sección transversal nominal	10 mm <sup>2</sup>
longitud	47.7 mm
color	Gris
cantidad por juego	Juego de 50

### Opcionales

anchura	10.2 mm
altura	47.5 mm
conexiones - terminales	1 terminal de tornillo hacia arriba M4 1 terminal de tornillo hacia abajo M4
number of connections	2
posición de conexión	De lado
número de entrada de medición	2
sección transversal de cable	0.2...10 mm <sup>2</sup> sólido con terminal 0.2...10 mm <sup>2</sup> Flexible con terminal 0.5...16 mm <sup>2</sup> sólido sin terminal 0.5...16 mm <sup>2</sup> Flexible sin terminal
par de apriete	1.5...1.8 N.m
longitud de cable pelado para conectar bornas	10 mm
tipo de herramienta	Conexión destornillador Desconexión destornillador
[Ue] tensión asignada de empleo	1000 V EN/IEC 60947-7-1 600 V CSA 600 V UL
corriente nominal (In)	57 A EN/IEC 60947-7-1 65 A UL 65 A CSA

Precio no incluye IVA. Precio sugerido de venta al público y sujeto a cambio sin previo aviso. Podrán aplicar Políticas de Descuento de Schneider Electric y/o Distribuidor.

<b>Material</b>	Poliamida 6/6: caja aislante Aleación de cobre: conector y tornillo Aleación de cobre: enlace de conexión Chromium-nickel steel: muelles
<b>2 en armario</b>	0.01 a 1 MHz IEC 60250 0.01 a 1 MHz VDE 0303-T4
<b>almohadilla plana</b>	3.7 a 1 MHz
<b>resistividad</b>	10000 M $\Omega$ •m IEC 60093 10000 M $\Omega$ •m VDE 0303-T30
<b>resistencia de superficie</b>	1000 G $\Omega$ IEC 60093 1000 G $\Omega$ VDE 0303-T30
<b>resistencia al desplazamiento</b>	500 CTI (> 400 kB) IEC 60093 500 CTI (> 400 kB) VDE 0303-T30
<b>resistencia a las llamas</b>	V0 0.8 mm UL 94
<b>peso del producto</b>	18 g
<b>compatibilidad de gama</b>	PrismaSeT P Prisma G PrismaSet HD PrismaSeT Palt PanelSeT Mureva PrismaSeT XS TeSys
<b>Compatibilidad del producto</b>	Armarios Spacial

## Ambiente

<b>certificaciones de producto</b>	VDE DNV GL UL CSA
<b>fuerza dieléctrica</b>	1000 V IEC 60243-1
<b>temperatura ambiente de funcionamiento</b>	-40...130 °C IEC 60216-1 -40...130 °C VDE 0304-T21

## Unidades embalaje

<b>Tipo de unidad de paquete 1</b>	PCE
<b>Número de unidades en empaque</b>	1
<b>Paquete 1 Altura</b>	5.500 cm
<b>Paquete 1 Ancho</b>	5.000 cm
<b>Paquete 1 Longitud</b>	8.670 cm
<b>Peso del empaque (Lbs)</b>	17.000 g
<b>Tipo de unidad de paquete 2</b>	BB1
<b>Número de unidades en el paquete 2</b>	50
<b>Paquete 2 Altura</b>	5.000 cm
<b>Paquete 2 Ancho</b>	10.400 cm
<b>Paquete 2 Longitud</b>	26.500 cm
<b>Paquete 2 Peso</b>	889.000 g
<b>Tipo de unidad de paquete 3</b>	S06
<b>Número de unidades en el paquete 3</b>	5000

---

<b>Paquete 3 Altura</b>	75.000 cm
<b>Paquete 3 Ancho</b>	60.000 cm
<b>Paquete 3 Longitud</b>	80.000 cm
<b>Paquete 3 Peso</b>	102.200 kg

---

## **Garantía contractual**

---

<b>Garantía (en meses)</b>	18
----------------------------	----

Schneider Electric tiene como objetivo alcanzar el estado Cero Neto para el año 2050 mediante asociaciones con la cadena de suministro, materiales de menor impacto y circularidad a través de nuestra campaña en curso "Use Better, Use Longer, Use Again" para extender la vida útil y la reciclabilidad de los productos.

[Explicación de los Environmental Data >](#)

[Cómo evaluamos la sostenibilidad de los productos >](#)

### Huella ambiental

Ciclo de vida total Huella de carbono	11 kg CO2 eq.
Perfil Ambiental del Producto (PEP)	<a href="#">Perfil ambiental del producto</a>
Huella de carbono de la fase de fabricación [A1 a A3]	0.1 kg CO2 eq.
Huella de carbono de la fase de distribución [A4]	0 kg CO2 eq.
Huella de carbono de la fase de instalación [A5]	0 kg CO2 eq.
Huella de carbono de la fase de uso [B2, B3, B4, B6]	11 kg CO2 eq.
Huella de carbono de la fase de fin de vida [C1 a C4]	0 kg CO2 eq.

### Use Better

#### Materiales y embalaje

Paquete con cartón de reciclaje	Sí
Embalaje sin plástico	Sí
<a href="#">Directiva RoHS de la UE</a>	Cumple con las exenciones
Número SCIP	8e5413ff-f1a1-4909-ad03-977097e33bd2
Regulación REACH	<a href="#">Declaración de REACH</a>
Estado libre de halógenos	Piezas de plástico sin halógenos
Sin PVC	Sí
Libre de silicona	Sí


### Use Longer

#### Extensión de vida útil

Repare	No
--------	----

### Use Again

#### Reempaquetar y refabricar

Potencial de reciclado, en %	46
Perfil de circularidad	No se necesitan operaciones de reciclaje específicas
Devolución	NA
Etiqueta WEEE	 El producto debe eliminarse en los mercados de la Unión Europea tras la recogida de residuos específicos y nunca debe acabar en contenedores de basura

