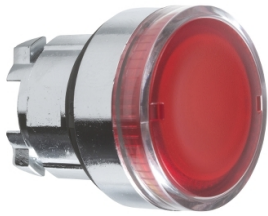


# Ficha técnica del producto

Especificaciones



## cabeza de pulsador iluminado - Ø 22 - rojo

ZB4BW34

### Principal

gama de producto	Harmony XB4
tipo de producto o componente	Cabeza p/ botón pulsador iluminado
nombre corto del dispositivo	ZB4
Compatibilidad del producto	BA 9s
material del bisel	Metal chapado en cromo
tipo de cabezal	Estándar
diámetro de montaje	22.5 mm
se vende en cantidades indivisibles	1
forma del cabezal de unidad de señalización	Round ((*))
tipo de operario	retorno por resorte
perfil de operador	Rojo empotrable sin marca
información agregada del operador	Con lente plano
color de lentes o tapa/operador	Rojo

### Opcionales

anchura global CAD	29 mm
altura global CAD	29 mm
fondo global CAD	32 mm
peso del producto	0.027 kg
resistencia a lavadoras de alta presión	7000000 Pa 55 °C 0.1 m
endurancia mecánica	10000000 ciclos
flechas salientes	M7 6 sencilla montaje frontal BA 9s M8 6 sencilla y doble montaje frontal BA 9s M9 2 sencilla montaje frontal BA 9s y transformer
presentación del dispositivo	Subensambles básicos

### Ambiente

tratamiento de protección	TH
temperatura ambiente de almacenamiento	-40...70 °C
temperatura ambiente de funcionamiento	-40...55 °C
categoría de sobretensión	Class I conforming to IEC 60536

Precio no incluye IVA.<br />Precio sugerido de venta al público y sujeto a cambio sin previo aviso.<br />Podrán aplicar Políticas de Descuento de Schneider Electric y/o Distribuidor.

<b>grado de protección IP</b>	IP66 IEC 60529 IP67 IP69 IP69K
<b>grado de protección NEMA</b>	NEMA 13 NEMA 4X
<b>grado de protección IK</b>	IK06 conforming to IEC 62262
<b>normas</b>	UL 508 IEC 60947-5-4 JIS C8201-5-1 IEC 60947-5-1 IEC 60947-1 CSA C22.2 No 14 IEC 60947-5-5 JIS C8201-1
<b>certificaciones de producto</b>	CSA LROS (Lloyds register of shipping) BV Registrado por UL DNV
<b>resistencia a las vibraciones</b>	5 gn (f= 2...500 Hz) conforming to IEC 60068-2-6
<b>resistencia a los choques</b>	30 gn 18 ms aceleración de media onda sinusoidal IEC 60068-2-27 50 gn 11 ms aceleración de media onda sinusoidal IEC 60068-2-27

## Unidades embalaje

<b>Tipo de unidad de paquete 1</b>	PCE
<b>Número de unidades en empaque</b>	1
<b>Paquete 1 Altura</b>	5.6 cm
<b>Paquete 1 Ancho</b>	3.4 cm
<b>Paquete 1 Longitud</b>	4.5 cm
<b>Peso del empaque (Lbs)</b>	28 g
<b>Tipo de unidad de paquete 2</b>	S01
<b>Número de unidades en el paquete 2</b>	50
<b>Paquete 2 Altura</b>	15 cm
<b>Paquete 2 Ancho</b>	15 cm
<b>Paquete 2 Longitud</b>	40 cm
<b>Paquete 2 Peso</b>	1.6 kg
<b>Tipo de unidad de paquete 3</b>	P06
<b>Número de unidades en el paquete 3</b>	1600
<b>Paquete 3 Altura</b>	77 cm
<b>Paquete 3 Ancho</b>	80 cm
<b>Paquete 3 Longitud</b>	60 cm
<b>Paquete 3 Peso</b>	59.7 kg

## Garantía contractual

<b>Garantía (en meses)</b>	18
----------------------------	----

## Environmental Data

Schneider Electric tiene como objetivo alcanzar el estado Cero Neto para el año 2050 mediante asociaciones con la cadena de suministro, materiales de menor impacto y circularidad a través de nuestra campaña en curso "Use Better, Use Longer, Use Again" para extender la vida útil y la reciclabilidad de los productos.

[Explicación de los Environmental Data >](#)

[Cómo evaluamos la sostenibilidad de los productos >](#)

### Huella ambiental

Ciclo de vida total Huella de carbono 1

Perfil Ambiental del Producto (PEP) [Perfil ambiental del producto](#)

### Use Better

#### Materiales y embalaje

Paquete con cartón de reciclaje No

Embalaje sin plástico No

[Directiva RoHS de la UE](#)

Cumplimiento proactivo (Producto fuera del alcance legal de la directiva RoHS de la UE)

Regulación REACH

[Declaración de REACH](#)

### Use Longer

#### Extensión de vida útil

Repare No

### Use Again

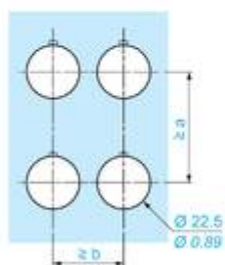
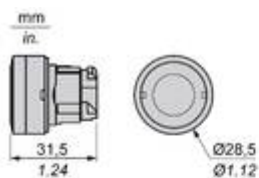
#### Reempaquetar y refabricar

Perfil de circularidad [Información de fin de vida útil](#)

Devolución NA

## Technical Illustration

### Dimensions



		a (mm)	a (in.)	b (mm)	b (in.)
		40	1.57	30	1.18
ZBE.....	ZBV.....				
		45	1.77	32	1.26
ZBE.....3	ZBV.....3				
		40	1.57	30	1.18
ZBE.....4	ZBV.....4				
		50	1.97	30	1.18
ZBE.....5	ZBV.....5				
		40	1.57	30	1.18
ZBE.....9	ZBV.....9				
		40	1.57	30	1.18
ZBRT●	ZBRV1				

Offer Marketing Illustration

Product benefits / Features

---

## Características

Funciones iluminadas Harmony XB4 / XB5

-  NUEVO bloque LED universal para todos los colores
-  Gestion sencilla de las referencias
-  Meroja el tiempo de instalación y facilita la selección
-  Intensidad y brillo del color mejorados

Offer Marketing Illustration

## Product benefits / Features

---

### Características Harmony XB4

-  Montaje y desmontaje rápido y fácil
-  Excelente conexión mecánica con el cabezal del operador
-  Varios tipos de conexión: abrazadera de tornillo, conector, conector Faston, terminal de resorte o placa de circuito impreso
-  Oferta metálica con un amplio conjunto de accesorios para personalizar tus tableros
-  Robustez para soportar entornos hostiles

Offer Marketing Illustration

Product benefits / Features

## Beneficios técnicos

Harmony XB4

Conformidad con las normas IEC, UL, CSA, CCC EAC y JIS, así como con la certificación CE y aprobaciones marinas

Grados de protección IP66, 67, 69, 69K y tipo 4X

Alta resistencia a las vibraciones con tornillos de fijación a prueba de sacudidas



Temperatura de operación de -40°C a 70°C

Nivel de protección contra golpes hasta IK06

Conmutación segura de cargas inductivas o CC severas - 100.000 operaciones a 10 A, 24V CC

Image of product / Alternate images

Alternative

---

