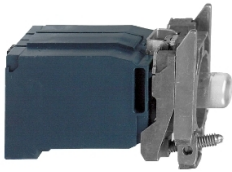


# Ficha técnica del producto

Especificaciones



## cuerpo para piloto luminoso -ZB4 - bombilla clara BA 9 s - 110-120 V

ZB4BV3

### Principal

gama de producto	Harmony XB4
tipo de producto o componente	Conjunto completo de cuerpo/ bloque de luces
nombre corto del dispositivo	ZB4
material anillo fijación	Zamak
se vende en cantidades indivisibles	1
conexiones - terminales	Terminales de fijación por tornillo $\geq 1 \times 0.22 \text{ mm}^2$ con terminal Terminales de fijación por tornillo $\geq 1 \times 0.22 \text{ mm}^2$ sin terminal
fuelle de luz	Incandescente
base de bombilla	BA 9s
Un separador aislante	Cía transformador integral 1.2 VA 6V
[Us] tensión de alimentación nominal	110...120 V AC 50/60 Hz

### Opcionales

anchura global CAD	30 mm
altura global CAD	47 mm
fondo global CAD	60 mm
descripción terminales ISO n°1	(X1-X2)PL
peso del producto	0.13 kg
par de apriete	0.8...1.2 N.m IEC 60947-1
forma de la cabeza de tornillo	Cruzado Philips n° 1 Cruzado Pozidriv n° 1 Con ranuras plano 4 mm Ø Con ranuras plano 5,5 mm Ø
[Ui] tensión asignada de aislamiento	600 V 3 IEC 60947-1
[Uimp] Tensión asignada de resistencia a los choques	6 kV IEC 60947-1
tipo señalización	Continuo
montaje del bloque	Montaje frontal
flechas salientes	P4 M9
presentación del dispositivo	Subensambles básicos

### Ambiente

tratamiento de protección	TH
temperatura ambiente de almacenamiento	-40...70 °C

Precio no incluye IVA.<br />Precio sugerido de venta al público y sujeto a cambio sin previo aviso.<br />Podrán aplicar Políticas de Descuento de Schneider Electric y/o Distribuidor.

<b>temperatura ambiente de funcionamiento</b>	-40...55 °C
<b>clase de protección contra choques eléctricos</b>	Clase I conforming to IEC 60536
<b>grado de protección IP</b>	IP20
<b>normas</b>	IEC 60947-5-1 IEC 60947-1 CSA C22.2 No 14 JIS C8201-5-1 IEC 60947-5-4 UL 508 IEC 60947-5-5 JIS C8201-1
<b>certificaciones de producto</b>	DNV Registrado por UL LROS (Lloyds register of shipping) BV CSA
<b>resistencia a las vibraciones</b>	5 gn (f= 2...500 Hz) conforming to IEC 60068-2-6
<b>resistencia a los choques</b>	30 gn 18 ms aceleración de media onda sinusoidal IEC 60068-2-27 50 gn 11 ms aceleración de media onda sinusoidal IEC 60068-2-27

## Unidades embalaje

<b>Tipo de unidad de paquete 1</b>	PCE
<b>Número de unidades en empaque</b>	1
<b>Paquete 1 Altura</b>	3.4 cm
<b>Paquete 1 Ancho</b>	5.4 cm
<b>Paquete 1 Longitud</b>	8.8 cm
<b>Peso del empaque (Lbs)</b>	129.0 g
<b>Tipo de unidad de paquete 2</b>	S02
<b>Número de unidades en el paquete 2</b>	50
<b>Paquete 2 Altura</b>	15 cm
<b>Paquete 2 Ancho</b>	30 cm
<b>Paquete 2 Longitud</b>	40 cm
<b>Paquete 2 Peso</b>	6.732 kg

## Garantía contractual

<b>Garantía (en meses)</b>	18
----------------------------	----

## Environmental Data

Schneider Electric tiene como objetivo alcanzar el estado Cero Neto para el año 2050 mediante asociaciones con la cadena de suministro, materiales de menor impacto y circularidad a través de nuestra campaña en curso "Use Better, Use Longer, Use Again" para extender la vida útil y la reciclabilidad de los productos.

[Explicación de los Environmental Data >](#)

[Cómo evaluamos la sostenibilidad de los productos >](#)

### Huella ambiental

Ciclo de vida total Huella de carbono 1

Perfil Ambiental del Producto (PEP) [Perfil ambiental del producto](#)

### Use Better

#### Materiales y embalaje

Paquete con cartón de reciclaje Sí

Embalaje sin plástico Sí

[Directiva RoHS de la UE](#)

Cumplimiento proactivo (Producto fuera del alcance legal de la directiva RoHS de la UE)

Regulación REACH

[Declaración de REACH](#)

### Use Longer

#### Extensión de vida útil

Repare No


### Use Again

#### Reempaquetar y refabricar

Perfil de circularidad [Información de fin de vida útil](#)

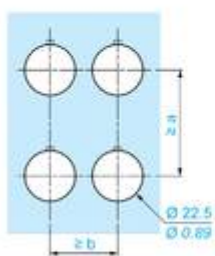
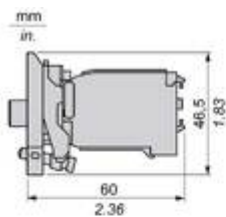
Devolución NA

Etiqueta WEEE

 El producto debe eliminarse en los mercados de la Unión Europea tras la recogida de residuos específicos y nunca debe acabar en contenedores de basura

## Technical Illustration

### Dimensions



		a (mm)	a (in.)	b (mm)	b (in.)
		40	1.57	30	1.18
ZBE.....	ZBV.....				
		45	1.77	32	1.26
ZBE.....3	ZBV.....3				
		40	1.57	30	1.18
ZBE.....4	ZBV.....4				
		50	1.97	30	1.18
ZBE.....5	ZBV.....5				
		40	1.57	30	1.18
ZBE.....9	ZBV.....9				
		40	1.57	30	1.18
ZBRT•	ZBRV1				

Offer Marketing Illustration

Product benefits / Features

## Características

Funciones iluminadas Harmony XB4 / XB5

-  NUEVO bloque LED universal para todos los colores
-  Gestion sencilla de las referencias
-  Meroja el tiempo de instalación y facilita la selección
-  Intensidad y brillo del color mejorados

Offer Marketing Illustration

Product benefits / Features

---

## Beneficios técnicos

Harmony XB4



Offer Marketing Illustration

Product benefits / Features

---

## Características Harmony XB4



 Montaje y desmontaje rápido y fácil

 Varios tipos de conexión: abrazadera de tornillo, conector, conector Faston, terminal de resorte o placa de circuito impreso

 Excelente conexión mecánica con el cabezal del operador

 Oferta metálica con un amplio conjunto de accesorios para personalizar tus tableros

 Robustez para soportar entornos hostiles

Image of product / Alternate images

Alternative

---

