

Hoja de características del producto

Especificaciones



Harmony XALD, XALK - Caja vacía, plástico, tapa gris oscura, para pulsador Ø 22, 5 orificios

XALD05

Principal

Gama del producto	Harmony XALD
Tipo de producto o componente	Estación de control vacía
Nombre abreviado del dispositivo	XALD
Destino del producto	Para unidades de señalización y control XB5 Ø 22 mm
Número de taladros	5 troquelados
Color de la base del envoltente	Gris claro - tipo de cable: RAL 7035)
Color de la cubierta	Gris oscuro - tipo de cable: RAL 7016)
Material	Policarbonato
Entrada de cable	2 extractores para entrada de cable, capacid sujeción: 14 mm 2 extractores para entrada de cable 13 PG y ISO M20, capacid sujeción: 12 mm
Grado de protección IP	IP66 conforme a IEC 60529 IP67 JIS C8201-1 IP69K

Complementario

estilo de conjunto	Para montaje cliente
número de filas horizontales	1
número de filas verticales	5
Peso neto	0,322 kg
Resistencia a lavados de alta presión	7000000 Pa en 55 °C, distancia: 0,1 m
Montaje del bloque	Montaje posterior Montaje frontal
Código de composición eléctrica	SR2 PR1 SR1 MR1 MF2 MF1 SF1 PF2 PF1 SF2
Grupo principal	5 cut-outs
Grupo de producto	Standard grey

Entorno

Tratamiento de protección	TH
---------------------------	----

Temperatura ambiente del aire para el almacenamiento	-40...70 °C
Temperatura ambiente del aire para el funcionamiento	-40...70 °C
Categoría de sobretensión	Clase II acorde a IEC 60536
Grado de protección nema	NEMA 13 NEMA 4X
Grado de protección IK	IK03 acorde a IEC 62262
Normas	IEC 60947-5-1 IEC 60947-1 CSA C22.2 No 14 JIS C8201-5-1 IEC 60947-5-4 UL 508 IEC 60947-5-5 JIS C8201-1

Unidades de embalaje

Tipo de unidad de paquete 1	PCE
Número de unidades en empaque	1
Paquete 1 Altura	19,700 cm
Paquete 1 Ancho	7,000 cm
Paquete 1 Longitud	7,600 cm
Peso del empaque (Lbs)	299,000 g
Tipo de unidad de paquete 2	S03
Número de unidades en el paquete 2	18
Paquete 2 Altura	30,000 cm
Paquete 2 Ancho	30,000 cm
Paquete 2 Longitud	40,000 cm
Paquete 2 Peso	5,870 kg
Tipo de unidad de paquete 3	P06
Número de unidades en el paquete 3	144
Paquete 3 Altura	75,000 cm
Paquete 3 Ancho	60,000 cm
Paquete 3 Longitud	80,000 cm
Paquete 3 Peso	57,836 kg

Información Logística

País de Origen	CZ
----------------	----

Garantía contractual

Garantía (en meses)	18
---------------------	----

Schneider Electric tiene como objetivo alcanzar el estado Cero Neto para el año 2050 mediante asociaciones con la cadena de suministro, materiales de menor impacto y circularidad a través de nuestra campaña en curso "Use Better, Use Longer, Use Again" para extender la vida útil y la reciclabilidad de los productos.

[Explicación de los Environmental Data >](#)

[Cómo evaluamos la sostenibilidad de los productos >](#)

Huella ambiental

Ciclo de vida total Huella de carbono	2 kg CO2 eq.
Huella de carbono de la fase de fabricación [A1 a A3]	2 kg CO2 eq.
Huella de carbono de la fase de distribución [A4]	0 kg CO2 eq.
Huella de carbono de la fase de instalación [A5]	0 kg CO2 eq.
Huella de carbono de la fase de uso [B2, B3, B4, B6]	0 kg CO2 eq.
Huella de carbono de la fase de fin de vida [C1 a C4]	0.1 kg CO2 eq.
Comunicación ambiental	Perfil ambiental del producto

Use Better

Materiales y embalaje

Paquete con cartón de reciclaje	Sí
Embalaje sin plástico	Sí
Directiva RoHS de la UE	Conforme
Reglamento REACH	La referencia no contiene SVHC

Use Longer

Extensión de vida útil

Repare	No
--------	----

Use Again

Reempaquetar y refabricar

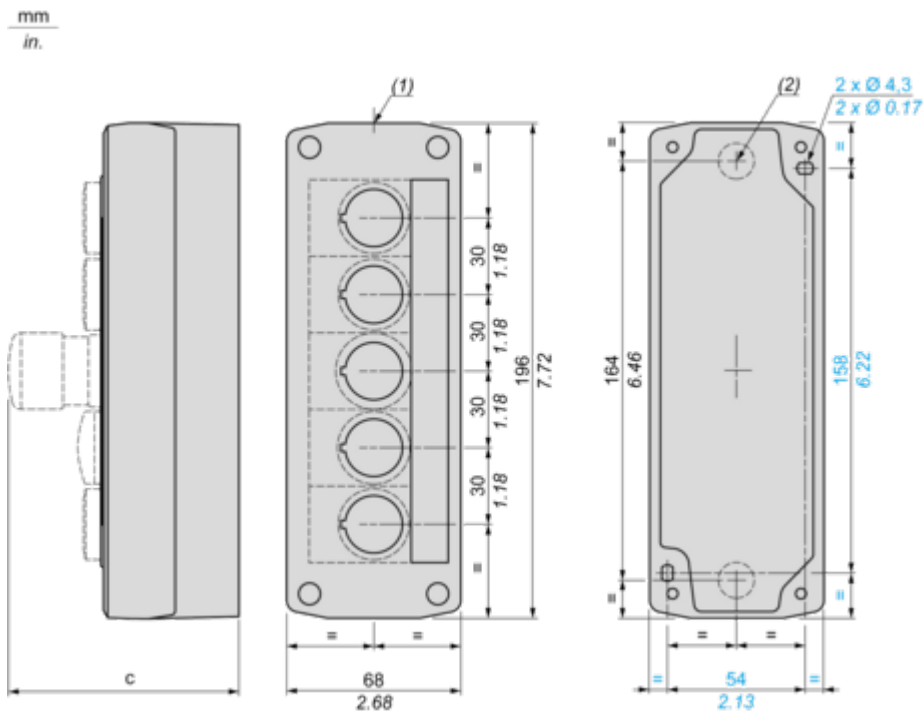
Perfil de circularidad	Información de fin de vida útil
Devolución	Sí

Hoja de características del producto

XALD05

Esquemas de dimensiones

Dimensiones



(1) 2 prerrecortes para prensaestopas Pg 13.5, capacidad máxima 12 mm (0.47 in)

(2) Prerrecorte para entrada de cable, capacidad máxima 14 mm (0.55 in)

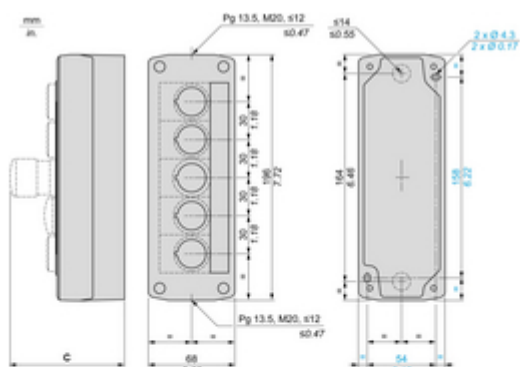
Estación de control con:	c en mm	c en in
Pulsador rasante	62	2.44
Piloto luminoso	64	2.52
Pulsador iluminado	65,5	2.58
Pulsador saliente	66	2.60
Selector	80	3.15
Pulsador de cabezal redondo	91,5	3.58
Pulsador de parada de emergencia de cabeza redonda con llave	115	4.53
Conmutador llave	105,5	4.15

Hoja de características del producto

XALD05

Technical Illustration

Dimensions



	C	mm	in.
	ZBSA1e, ZBSA10e	62	2.44
	ZBSA1e	64	2.52
	ZBSAW1e	65.5	2.58
	ZBSALe, ZBSAR1e, ZBSA1e, ZBSA1e3	66	2.6
	ZBSADe, ZBSAKe	80	3.15
	ZBSAS1e, ZBSATe, ZBSACe, ZBSARe, ZBSAW1e, ZBSAW5e, ZBSAS4e, ZBSAS1e, ZBSAS5e	91.5	3.58
	ZBSAS9e, ZBSAS1e, ZBSAS1e	115	4.53
	ZBSAGe	105.5	4.15

Offer Marketing Illustration

Product benefits / Features

Características Harmony XALD

-  Compatibilidad total con los pulsadores, interruptores y luces piloto plásticos de Ø 22 mm de la gama Harmony XB5
-  Posibilidad de añadir hasta 3 bloques de contactos NA o NC por cabezal
-  Estaciones completas listas para instalar con 1 a 3 botones para las funciones más comunes
-  Estaciones de control de policarbonato perforadas
-  Sistema modular y gama universal simple de cablear

Offer Marketing Illustration

Product benefits / Features

Beneficios técnicos

Harmony XALD



Image of product / Alternate images

Alternative



