

GENERAL SPRAY POLIURETANO



Decorativa /Barniz Poliuretano/ Aerosol.

| Áreas | Colores | Rendimiento Práctico | Tiempo de secado |
|---------------------|---|----------------------------------|------------------|
| Interior y Exterior | TRANSPARENTE BRILLANTE, MATE, ENTINTADO CAOBA, NOGAL, ROBLE | 1.2 a 1.5 m ² /Bote * | 2 a 3 hrs. (+) |

(+) Al tacto @ 25 °C y 50%Humedad Relativa.

| Características | Descripción General |
|--|--|
| <ul style="list-style-type: none"> • Acabado de excelente calidad, donde se desea larga duración y buen aspecto. • Posee excelente dureza, resistencia química y mecánica. • Permite lucir la veta de la madera con un acabado de fácil aplicación • Su adherencia y humectación le permiten ser aplicado a una gran variedad de sustratos | <p>Barniz de Poliuretano monocomponente modificado en Aerosol.</p> <p>Para protección de alta resistencia.</p> <p>Libre de plomo y metales pesados.</p> |
| Recomendada para: | Limitantes |
| <p>Puede ser usado en madera, metal, muebles, armarios, puertas, molduras, persianas, mesas, herrería, mimbre y en todas aquellas donde se requiera un excelente acabado con resistencia a rayones, abrasión, marcas, agua, alcohol y sustancias químicas.</p> | <p>No aplique cuando la temperatura ambiente o de la superficie sea inferior a los 10°C. o en lugares con Humedad relativa mayor a 85%</p> |
| Información del Producto | |
| <ul style="list-style-type: none"> • Color: Transparente brillante, transparente mate, entintados en nogal, caoba y roble. • No daña la capa de ozono. • Exento de metales pesados. • Prueba Flexibilidad Mandril cónico: pasa. • Prueba de lavabilidad >10,000 ciclos • Inflamabilidad: 38°C | <p>Datos técnicos:</p> <p>Tipo de vehículo: Resina Poliuretano modificado</p> <p>Espesor de película Recomendado: 1.5-2 mils (38-50 micras) secas</p> <p>Capas recomendadas: Una o dos.</p> <p>Densidad: 0.95 ± 0.06 Kg / l</p> <p>Secado (+) @ 25 °C y 50%H.R. Tacto: 2-3 horas,</p> <p>Secado de manejo: 7-9 horas</p> <p>Acabado: Brillante >85% @60°</p> <p>Condiciones de almacenaje: 25°C Y 50% H.R.</p> |
| <p>Asistencia técnica:</p> <p>A través de su Distribuidor autorizado General Paint. Consulte nuestra página: www.general-paint.com.mx O llámenos al 800 999 4389</p> | <p>Presentación:</p> <p>Bote de 400 ml, caja con 12 piezas.</p> |

GENERAL SPRAY

POLIURETANO



Decorativa /Barniz Poliuretano/ Aerosol.

Aplicación y sistemas

Preparación de Superficie:

Las superficies deben estar secas, libres de polvo, grasa, ceras, óxido, pintura mal adherida, etc. Remover pintura vieja sin adherencia, con pigmento suelto u óxido, si se usa sobre metal (requiere MINIMO un desengrasante). Las superficies satinadas o brillantes requieren mínimo un lijado previo.

Precaución: en superficies viejas es posible que encuentre pigmentos de plomo, que es tóxico, contáctenos para ayudarlo a evitar riesgos. No debería usarse sobre superficies cementosas.

Aplicación:

El uso del aerosol debe hacerse en lugares con buena ventilación y alejado de fuentes de calor. Debido a que GENERAL SPRAY POLIURETANO contiene alta concentración de resina agite el envase por espacio de 2 a 3 minutos, hasta que la canica corra libremente para que incorpore correctamente la resina y se logre el mejor desempeño (figura No.1). El bote deberá estar en posición vertical y a una distancia de unos 20 a 30 cm de la superficie a recubrir.

Le recomendamos aplicar capas delgadas por medio de pasadas rápidas para evitar escurrimientos y mejorar la apariencia y el brillo. Permita secar antes de continuar la aplicación.

Al terminar de usar el GENERAL SPRAY POLIURETANO invierta el envase y accione la válvula para limpiar la salida y dejarlo listo para una siguiente aplicación. (Ver figura No.2)

Sistemas con GENERAL SPRAY POLIURETANO:

Superficies de madera: Aplique directamente a la superficie de madera limpia (libre polvo y grasa) lijada previamente, al menos a dos capas, dejando pasar de 45 a 60 minutos entre cada una.

Superficies ferrosas: Sobre la superficie previamente preparada (use DEVOCLEAN No. 2 o mínimo Thinner para desengrasar)

Aplique directamente a la superficie metálica limpia, al menos a dos capas, dejando pasar de 1 a 2 horas entre cada una.

Precauciones: el envase de GENERAL SPRAY POLIURETANO debe mantenerse alejado de altas temperaturas ($>50^{\circ}\text{C}$), chispas, flamas, equipos de soldadura o eléctricos en funcionamiento o cualquier posible fuente de flama.

Durante la aplicación evite exponerse por periodos prolongados a su inhalación o contacto debido a que contiene disolventes tóxicos o irritantes.

No perfora, destruya o incinere el envase vacío.

En caso de ingestión accidental no provoque el vómito y acuda inmediatamente a un médico, presente el envase del producto.

Vida en Almacén: 12 meses.

Disponga correctamente de los envases vacíos, a través de los centros de reciclado o con depósitos de residuos peligrosos.

GENERAL SPRAY POLIURETANO



Decorativa /Barniz Poliuretano/ Aerosol.

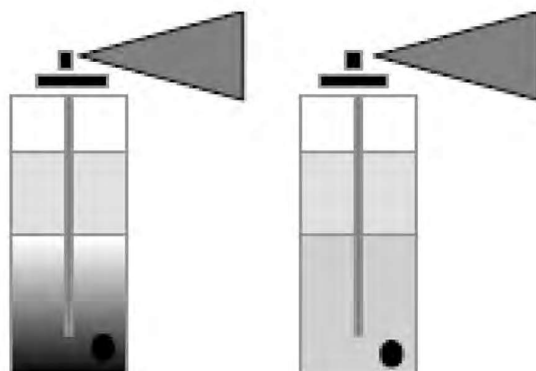


Figura 1

SIN AGITACIÓN

CON AGITACIÓN

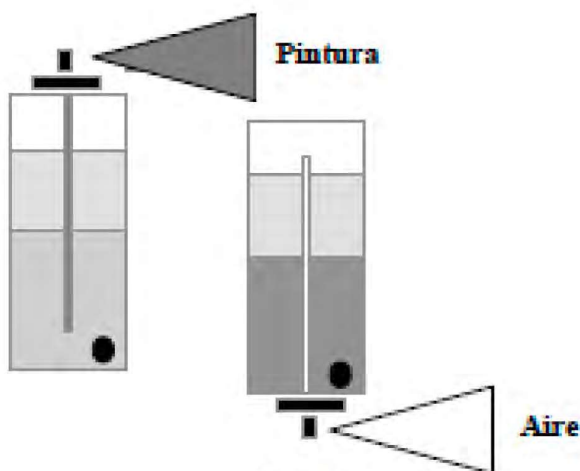


Figura 2

GENERAL PAINT GARANTIZA LA ALTA CALIDAD DE SUS PRODUCTOS DE CONFORMIDAD A NUESTRAS CONDICIONES GENERALES DE VENTA Y SUMINISTRO. SIN EMBARGO, LAS RECOMENDACIONES AQUÍ ESTABLECIDAS SOBRE EL FUNCIONAMIENTO DE ESTOS PRODUCTOS, ESTAN FUNDAMENTADAS EN NUESTRA PROPIA INVESTIGACION Y EXPERIENCIA, Y SE CONSIDERAN VERIDICAS, ESTANDO SUJETAS ADEMAS A CAMBIOS SIN PREVIO AVISO DEBIDO A INNOVACIONES DERIVADAS DEL CONSTANTE DESARROLLO SISTEMATICO ESTABLECIDO EN GENERAL PAINT. NUESTROS PRODUCTOS SE VENDEN SIN COMPROMISO DEL COMPORTAMIENTO EXACTO Y CON LA CONDICION DE QUE EL USUARIO ESTABLEZCA SUS PROPIAS PRUEBAS SOBRE LA CONVENIENCIA DE USO PARA SUS FINES PARTICULARES. NUESTRAS DECLARACIONES SON INDICATIVAS Y NO SIGNIFICAN UNA GARANTÍA O RECOMENDACION SOBRE SU USO EN VIOLACION A ALGUNA PATENTE DE TERCEROS.