

## Multímetro de Gancho y Kit de Prueba Eléctrica

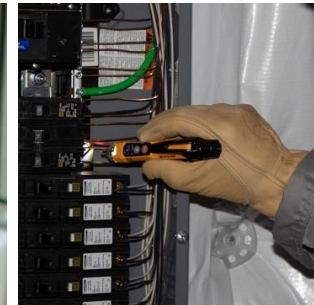
### Con multímetro, probador de voltaje sin contacto y probador de tomacorrientes

- Multímetro de gancho CL120, mide corriente CA, voltaje CA/CD, resistencia y continuidad, con LCD retroiluminada de fácil visualización y CAT III 600 V, clase 2, doble aislamiento.
- Probador de tomacorrientes RT210 detecta los problemas de cableado más comunes en tomacorrientes estándar y GFCI, determina las condiciones de cableado de la instalación eléctrica.
- NCVT-3P, detecta de 12 a 1000 V CA o de 70 a 1000 V CA para una amplia variedad de aplicaciones de bajo voltaje o de voltaje estándar con linterna.
- Probador de voltaje electrónicos ET40, prueba voltajes CA de 12 V a 240 V CA en cuatro niveles, también prueba voltajes CD de 1.5 V a mayores de 17 V a 24 V.

Clic en imagen.



Clic en imagen.



## Multímetro de Gancho y Kit de Prueba Eléctrica

### Especificaciones:

Tipo: Pinza de rango automático

Aplicación: Prueba y medición de voltaje

Características especiales: Multímetro de gancho de rango automático para realizar mediciones y función para medir NCVT

Longitud total: 8,5" (21,5 cm)

Altura total: 1,5" (3,8 cm)

Ancho total: 3,5" (8,9 cm)

Material: ABS/Piezas electrónicas

Baterías: CL120: 3 AAA; NCVT3-P: 2 AAA; ET40: 2 AAA

Tamaño de las mordazas: 1,6" (4,1 cm)

Protección ante caídas: 6,6' (2 m)

Pantalla: LCD retroiluminada con recuento de 2000

Funciones: Corriente CA, NCVT, voltaje CA/CD, resistencia y continuidad

Voltaje: 600 V CA/CD

Grado de contaminación: 2

Norma: Clasificación de seguridad con doble aislamiento CAT III 600 V, clase 2, certificación CE

Incluido: Multímetro digital de gancho con cables de prueba (CL120), probador de voltaje sin contacto de doble rango con linterna (NCVT3P), probador de voltaje CA/CD para uso electrónico (ET40), probador de receptáculo GFCI (RT210), estuche para transporte, instrucciones y todas las baterías necesarias

Peso: 11 oz (314 g)

UPC: 092644693410

