

# E255

ADJUSTABLE BED BASE





Malouf™ Adjustable Bed Bases

**OWNER'S MANUAL**  
**E255 Adjustable Bed Base**

[www.maloufhome.com](http://www.maloufhome.com)  
[customerservice@maloufhome.com](mailto:customerservice@maloufhome.com)  
800.517.7179



**10-YEAR WARRANTY**

*This Malouf™ product is protected  
by a 10-year limited warranty.*

## E255 ADJUSTABLE BED BASE

### Warnings

**Important:** Please read all safety instructions thoroughly before using your adjustable bed base. Save these instructions and refer back to them when needed.

*Before use, carefully remove packaging and follow provided setup instructions.*

### Safety Instructions

#### Dos

- Immediately dispose of all packing materials that may pose a suffocation risk.
- Only plug into a circuit with an electrical surge protection device. (The surge protection device should be properly grounded and plugged directly into a grounded wall outlet.)
- Always unplug bed from outlet before cleaning or servicing.
- Keep cord away from moving parts and heated surfaces.
- Talk to your doctor if you have a pacemaker. (Some pacemakers may detect bed motion as false movement or exercise.)
- Return your base to flat before switching between preset positions.

#### Don'ts

- Never operate with a damaged cord or plug.
- Do not use outdoors or as a hospital bed. (This product is designed solely for in-home use and has not been tested to meet hospital standards.)
- Do not use with oxygen or other flammable gases.
- Do not allow children or pets to play under or on top of the bed. Children should not operate without adult supervision.
- Do not exceed the weight restriction of 750 pounds.
- Do not enter or exit the bed while raised.
- Do not sit directly on the head or foot sections while in raised positions.
- Do not mix old and new batteries in the remote control.
- Do not mix alkaline, standard, or rechargeable batteries in the remote control.

## E255 ADJUSTABLE BED BASE

### Product Ratings

This product does not need maintenance. Please do not open the motor compartments or modify any parts. Any modification will void the warranty.

#### Motor Rating

The adjustable bed base motors should not be operated continuously for more than two minutes within an 18-minute time period. Exceeding this rating will shorten the life of the motors and void the warranty.

#### Power Rating

**Input:** AC 100-240V - 50/60Hz, 1.5 Amp

**Output:** DC 29V-2A

#### FCC Compliance

This device operates on a 2.4GHz frequency transmitter and complies with Part 15 of the FCC Rules. Operation is subject to the following conditions: (1) This device may not cause harmful interference, and (2) this device must accept any interference received, including interference that may cause undesired operation.

To comply with the FCC Radiofrequency (RF) exposure requirements, no change to the antenna or the device is permitted. Any changes could result in the device exceeding the RF exposure requirement and void the user's right to operate the device.

**Have a question or concern? Contact us.**

www.maloufhome.com | customerservice@maloufhome.com | 800.517.7179



## E255 ADJUSTABLE BED BASE

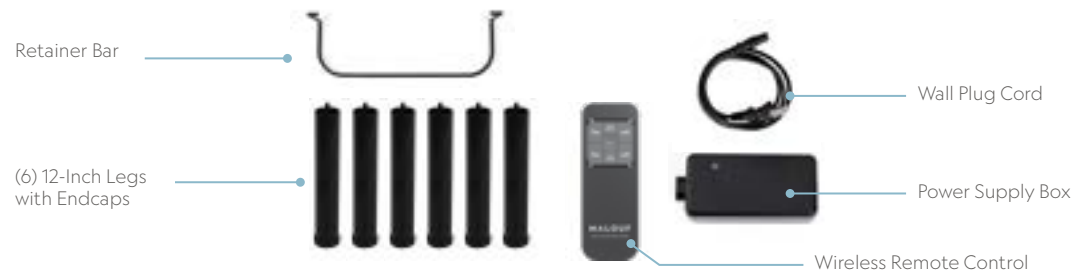
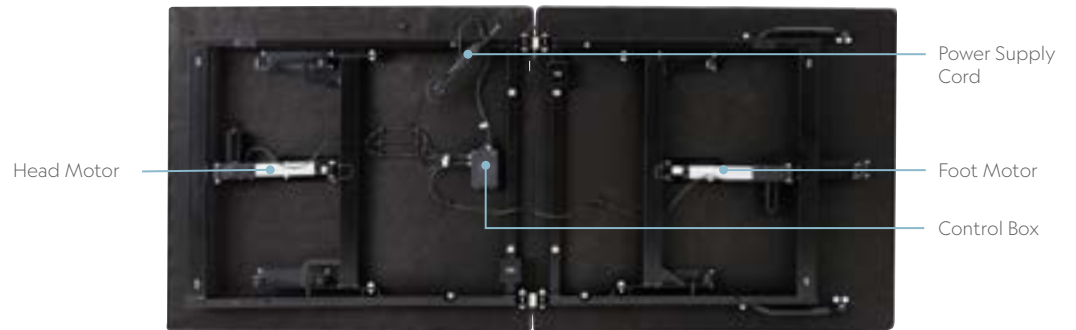
### Contents

What's Inside	1
How to Assemble	3
Remote Control	9
Electrical Layout and Battery	15
Using the Sync Cable	17
Frequently Asked Questions	19
Warranty	20

## E255 ADJUSTABLE BED BASE

### What's Inside

Take a moment to familiarize yourself with your new bed and accessories. If you're missing any parts, please contact us.



## E255 ADJUSTABLE BED BASE

## How to Assemble

## Assembly requires two people

## Part 1: Unbox

1. Place box flat on the floor in the bedroom with the top facing up.
2. Remove the packaging, taking care not to damage the base during unboxing.
3. Lift the bed base and carefully set it top side down on the floor.
4. Remove accessories and discard plastic packaging and zip ties.
5. Verify you received all the correct parts.

1:3



1:4



## E255 ADJUSTABLE BED BASE

### How to Assemble

#### Part 2: Add Legs (Optional)

*Skip adding legs if you prefer to place your base directly on a platform, bed frame, or the floor.*

1. Locate all leg placement locations.
2. Hand screw all legs into the bottom of the base until secure (do not over tighten).
3. Ensure the bottom of each leg has an end cap attached.

#### Part 3: Connect the Cords

1. With the underside of the base still visible, locate the **Power Supply Cord** (attached to control box), **Wall Plug Cord**, and **Power Supply Box**.
2. Connect the **Power Supply Cord** to the **Power Supply Box**.
3. Connect the **Wall Plug Cord** to the **Power Supply Box**.

**Note:** Your cords are now connected, but do not plug your base into an outlet until set up is complete.

2: 2



2: 4



3: 1



Power Supply Cord



Wall Plug Cord



Power Supply Box

Control Box

## E255 ADJUSTABLE BED BASE

### How to Assemble

#### Part 4: Move into Place

1. With two to four people, lift the base by the frame (not the fabric) and turn it over.  
*\*When lifting, be careful not to pull on the fabric or use the legs as pivot points.*
2. Place the in your preferred spot.

#### Part 5: Complete Setup

1. Insert one end of the **Retainer Bar** into the slot.
2. Flex the bar slightly to slide the other end into place.
3. Plug the end of the **Wall Plug Cord** into the wall outlet.
4. Add included **batteries** to your **Remote Control** (find detailed remote instructions on page 9).
5. Move the base with your remote to ensure everything is working properly.
6. Place your mattress on top of the base.

5:1



5:2



5:3



Wall Plug Cord

5:4



Remote Control



## E255 ADJUSTABLE BED BASE

### Your Remote Control

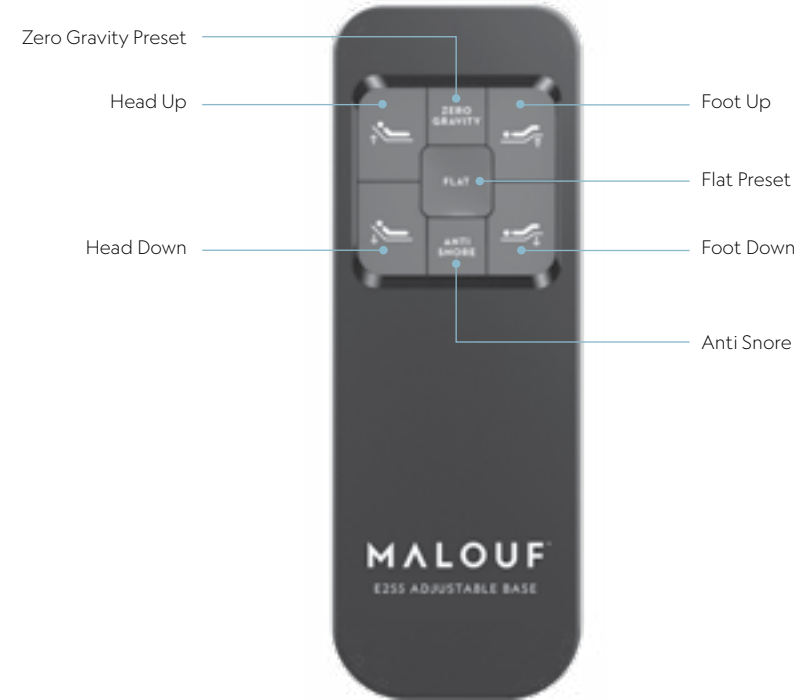
All the benefits of your adjustable bed base, right at your fingertips.

- Three preset positions for quick adjustments
- Backlit remote

### How to Use Your Remote Control

#### Part 1: Add the Batteries

1. Remove the battery cover on the back side.
2. Insert two AAA batteries (included).
3. Test moving your base with the remote.



## E255 ADJUSTABLE BED BASE Pairing and Synchronizing

### Part 2: Pair Your Remote Control with a Base

Follow these steps to pair a remote with one or more bases.

1. Unplug **Wall Plug Cord**.
2. After 10 seconds, plug **Wall Plug Cord** back into an outlet.
3. Within 10 seconds, press the **Head Up** and **Foot Up** buttons on your remote.

### Part 3: Synchronizing Two Bases (Optional)

If you have split bases, follow these instructions to move both sides with one remote control in a synchronized manner. Skip this step if you don't have split bases.

1. Make sure each remote control operates a respective side (i.e., **Remote A** controls **Base A** and **Remote B** controls **Base B**).
2. Pair **Remote A** with **Base B** following the pairing instructions in Part 2.
3. Test moving both bases with **Remote A**. **Remote B** will no longer function.

**Tip:** You can also set up dual controls using the included **Sync Cable**. Learn more on page 17.

2: 4



2



## E255 ADJUSTABLE BED BASE

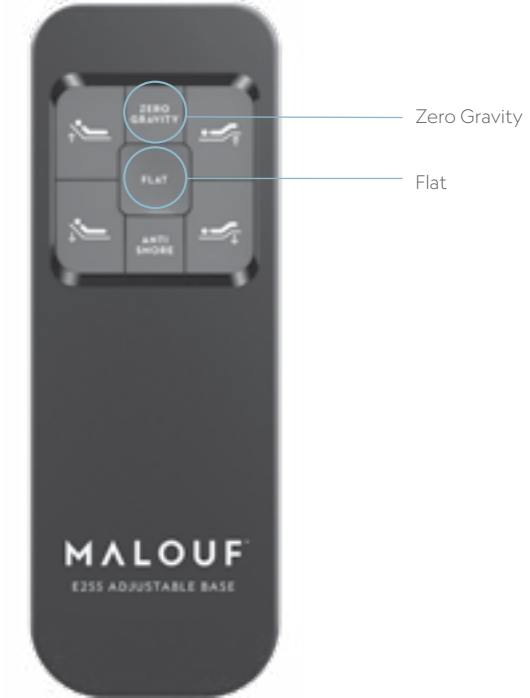
### How to Use Your Remote Control

#### Part 4: Create Custom Presets

1. With your remote control, adjust the bed to your desired position.
2. Press and hold the **FLAT** and **ZERO GRAVITY** buttons until you hear three beeps.

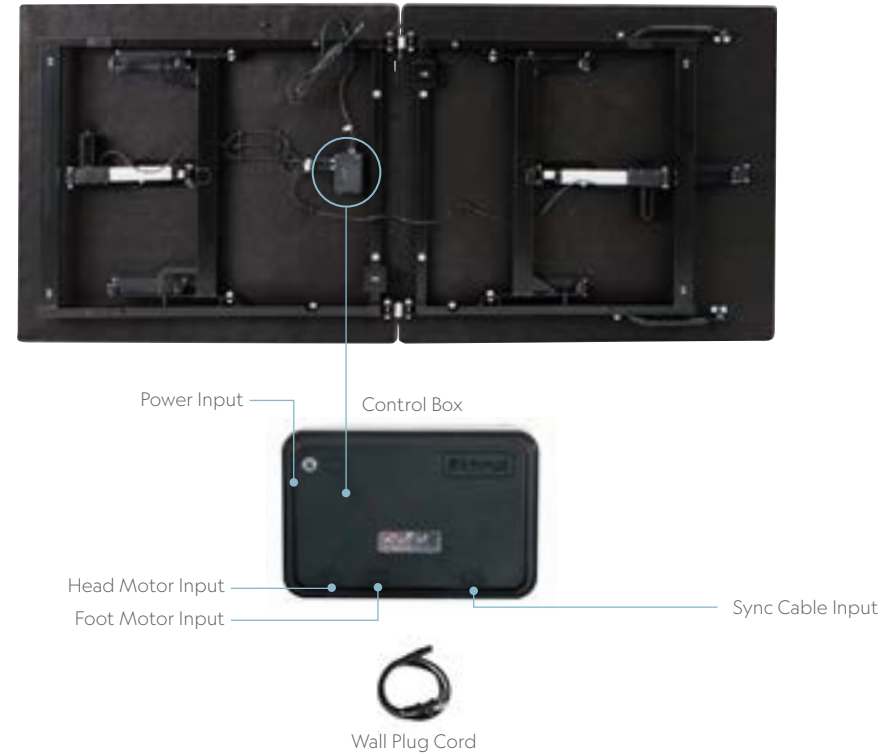
**Tip:** To restore your Zero Gravity preset to original positioning, unplug your base for 30 seconds and then plug back in. This will reset your remote.

3:2



## E255 ADJUSTABLE BED BASE Electrical Layout

All electrical parts are preassembled and should not be altered. For reference, here's how things are set up.



## E255 ADJUSTABLE BED BASE

### Using the Sync Cable

As an alternative to wirelessly pairing your remote (pg. 11), you can use the Sync Cable to pair two adjustable bed bases.

1. Set two bases next to each other.
2. Locate the **Sync Cable Input** on the **Control Box** of each base.
3. Plug the **Sync Cable** into each bases' **Control Box**.
4. Test the connection by moving each base with your remote control.

1



2



3



## E255 ADJUSTABLE BED BASE

### Frequently Asked Questions

#### Why isn't my remote control working or lighting up?

Make sure your remote isn't out of batteries. For additional help with your remote, go to page 11.

#### My remote control is working, but my adjustable base isn't moving. Why?

Leave your adjustable bed base unplugged for at least an hour to reset it. You can also try plugging your base into a different outlet to determine if it's an outlet issue.

If your base still won't move, check under your base to verify the connections are secure and in the right place. You'll find a wiring layout on page 16. If you're still having trouble after following these troubleshooting steps, please contact us.

#### Something on my adjustable bed base broke. What should I do?

It may be covered by your warranty. After setting up your bed, register your warranty by going to [www.maloufhome.com/register](http://www.maloufhome.com/register). By registering your warranty immediately, you're set up to get assistance in case you need it later.

Find more FAQs by visiting: [www.maloufhome.com/faq](http://www.maloufhome.com/faq)

#### Have a question or concern? Contact us.

[www.maloufhome.com](http://www.maloufhome.com) | [customerservice@maloufhome.com](mailto:customerservice@maloufhome.com) | 800.517.7179

## E255 ADJUSTABLE BED BASE

### 10-Year Limited Warranty

#### What is Covered

This warranty is valid for 10 years from the date of original purchase and covers defects in materials or workmanship with the conditions and exceptions stated below. This warranty only applies to the original purchaser residing in the U.S. and does not protect counterfeit products or products purchased from unauthorized retailers.

#### What is Not Covered

The warranty does not cover: (a) wear and tear including stains; (b) noises within tolerance; (c) repairs by unauthorized representatives; (d) improper or inadequate maintenance, misuse, or alteration (refer to owner's manual for maintenance guidelines); (e) exposure to chemicals, liquids, or fading caused by exposure to sunlight; (f) damage resulting from assembly or handling (refer to owner's manual for assembly details); (g) damage to any type of furniture, flooring, or floor covering; (h) commercial, institutional, business, rental, or any other non-residential usage; (i) "as is" purchases including floor samples, clearance items, close-out products, or items from liquidators or closing stores; (j) minor differences or finish variations due to the craftsmanship and natural materials used in the manufacturing process; (k) normal changes in softness and resilience of foam, polyester fiber, and other filling materials.

#### What Malouf™ Will Do

**1 Year** – Warranty covers defects in the materials or craftsmanship. Malouf™ will send replacement parts for any defective part and will pay all authorized labor and shipping costs associated with the repair or replacement. The original purchaser must follow troubleshooting procedures set by the manufacturer or its agent before warranty coverage may be granted.

**2-5 Years** – Warranty covers defects in the materials or craftsmanship. Malouf™ will send replacement parts for any defective part. You will be responsible for all labor and shipping costs associated with the repair or replacement. The original purchaser must follow troubleshooting procedures set by the manufacturer or its agent before warranty coverage may be granted.

**6-10 Years** – Warranty covers the metal frame and legs of the base due to a manufacturing defect. Malouf™ will send a new frame if the existing frame proves to be defective. You will be responsible for all service, transportation, labor, and shipping costs associated with the repair or replacement. The original purchaser must follow troubleshooting procedures set by the manufacturer or its agent before warranty coverage may be granted.

#### How to Get Service

To submit your warranty claim, email [warranty@maloufhome.com](mailto:warranty@maloufhome.com). Please keep your receipt so we can process your request. We also recommend registering your product here for quicker service. To make a claim on a Malouf™ sleep system, submit information for both your mattress and adjustable base.

#### How State Law Applies

This warranty gives you specific legal rights, and you may also have other rights which vary from state to state.

*The foregoing warranty shall be exclusive and in lieu of any other warranty, express or implied, including warranties of merchantability and fitness for a particular purpose and all other warranties otherwise arising by operation of law, course of dealing, custom, trade, or otherwise. Malouf™ shall not be liable for any consequential damages or losses arising from the purchase, installation and/or use of this product.*



www.maloufhome.com | 800.517.7179

MALOUF

MALOUF

www.maloufhome.com | 800.517.7179







## BASE DE CAMA AJUSTABLE E255

### Usa el cable de sincronización

Como alternativa a la sincronización inalámbrica de bases con el mando a distancia (pág. 11), puede utilizar el cable de sincronización para sincronizar dos bases de cama ajustables.

1. Pon las dos bases una junto a la otra.
2. Coloca la **entrada de cable de sincronización** en la **caja de control** de cada base.
3. Conecta el **cable de sincronización** en la **caja de control** de cada base.
4. Prueba la conexión moviendo cada base con el control remoto.



1



2

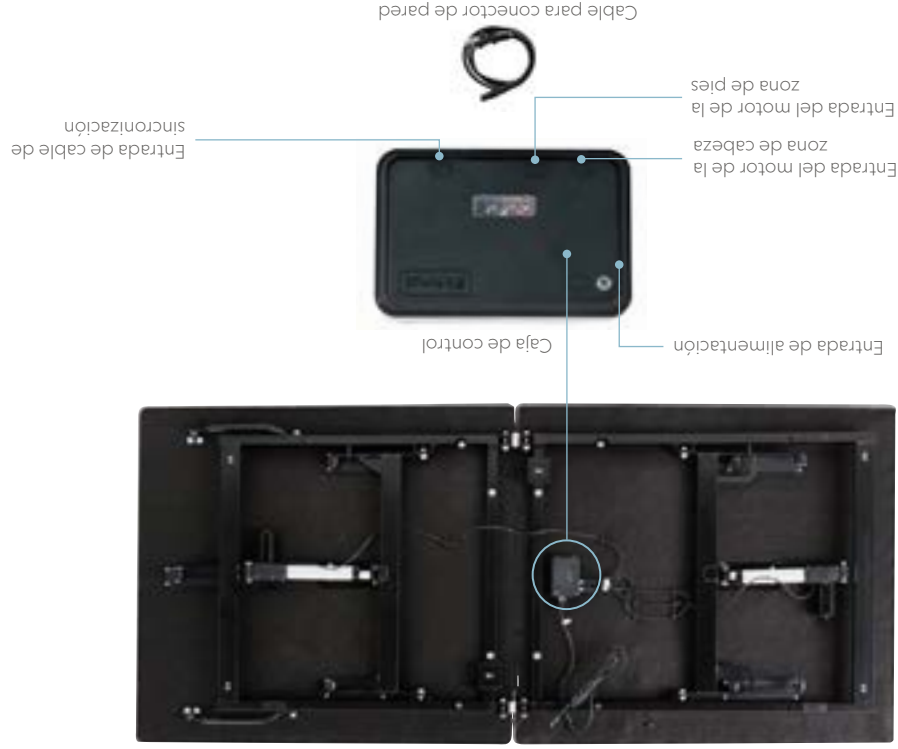


3

## BASE DE CAMA AJUSTABLE E255

### Mira más de cerca

Todas las partes eléctricas están preensambladas y no se deben alterar. Como referencia, así es como está estructurado.



## BASE DE CAMA AJUSTABLE E255

### Cómo usar el control remoto

#### Parte 4: Crea preconfiguraciones personalizadas

1. Con tu control remoto, ajusta la cama en la posición deseada.
2. Mantén presionado el botón **Plano** mientras presionas **Gravedad cero**.

**Consejo:** para restaurar su preajuste de gravedad cero a la posición original, desenchufe su base durante 30 segundos y luego vuelva a enchufarla. Esto reiniciará su control remoto.

3: 2



Preconfiguración horizontal

Gravedad cero

## BASE DE CAMA AJUSTABLE E255 Emparejamiento y sincronización

Parte 2: Empareja tu control remoto con una base  
Siga estos pasos para emparejar un mando con una o varias bases:

1. Desenchufe el cable de la clavija de pared.
2. Después de 10 segundos, vuelva a enchufar el cable de la clavija de pared en una toma de corriente.
3. Antes de que transcurran 10 segundos, pulse los botones Head Up y Foot Up del mando a distancia.

### Parte 3: Controla ambos lados (opcional)

Si tienes bases divididas, sigue estas instrucciones para mover ambos lados con un control remoto. Omite este paso si no tienes esta base:

1. Asegúrate de que cada control remoto controla su respectivo lado (p. ej. control A opera la base A y el control B opera la base B).
2. Empareja el **control A** con la **base B** siguiendo las instrucciones de emparejamiento en la Parte 2.
3. Pruebe a mover ambas bases con el control A. El control B ya no funcionará.

**Consejo:** También puedes configurar controles duales usando el **cable de sincronización** incluido. Ve más detalles en la página 17.

2: 4



2



- Todos los beneficios de tu base de cama ajustable, al alcance de un toque.
- Tres posiciones preconfiguradas para ajustes rápidos
  - Luz de fondo en el mando a distancia

## Cómo usar el control remoto

### Parte 1: Inserta las baterías

1. Quita la cubierta de las baterías de la parte posterior.
2. Inserta tres baterías AAA (incluidas).
3. Prueba moviendo la base con el control.



## BASE DE CAMA AJUSTABLE E255

### Cómo armarla

#### Parte 4: Colócala en su lugar

1. Con dos o cuatro personas, levanta la base por el armazón (no la tela) y voltea-la. *\*Al levantar, ten cuidado de no jalar la tela o usar las patas como puntos de pivote.*
2. Colócala en el lugar que prefieras.

#### Parte 5: Configuración completa

1. Inserta uno de los extremos de la **barra de soporte** en la ranura.
2. Dobla ligeramente la barra para deslizar el otro extremo en su lugar.
3. Conecta el extremo del **cable para conector de pared** en el conector de pared.
4. Inserta las **baterías** incluidas en tu **control remoto** (para instrucciones más detalladas sobre el control en la página 11).
5. Mueve la base con el control para asegurar que todo funciona correctamente.
6. Coloca el colchón encima de la base.

5: 1



Barra de soporte

5: 2



5: 3



Cable para conector de pared

5: 4



Control remoto

## Cómo armarla

### Parte 2: Agrega las patas (opcional)

*Omitte el paso de agregar las patas si prefiere colocar directamente la base en una plataforma, base para cama o en el piso.*

1. Encuentre ubicaciones de colocación de patas
2. Atornilla manualmente las cuatro patas a la base para cama hasta asegurarlos (no los atornilles de más).
3. Asegúrate de que la base de cada pata tiene una protección.

### Parte 3: Conecta los cables

1. Con la parte inferior de la base aún visible, coloca el **cable de suministro eléctrico** (sujeto a la caja de suministro eléctrico), el **cable para conector de pared** y la **caja de suministro eléctrico**.
2. Conecta el **cable de suministro eléctrico** a la **caja de suministro eléctrico**.
3. Conecta el **cable para conector de pared** a la **caja de suministro eléctrico**.

**Atención:** Ahora los cables están conectados, pero no se deben conectar al enchufe hasta que se complete la configuración.



2: 2



2: 4



3: 1

Cable de suministro eléctrico

Caja de control

Caja de suministro eléctrico



Cable para conector de pared



## Cómo armarla

Para el ensamblaje son necesarias dos personas

### Pate 1: Sácala de la caja

1. Coloca la caja plana en el piso del dormitorio con la parte superior hacia arriba.
2. Quita el empaque, con cuidado de no dañar la base al momento de hacerlo.
3. Levanta la base y colócala cuidadosamente con la parte superior hacia el suelo.
4. Quita los accesorios y desecha el empaque de plástico y los alambres plástinudo.
5. Verifica que recibiste correctamente todas las partes.

1:3



1:4

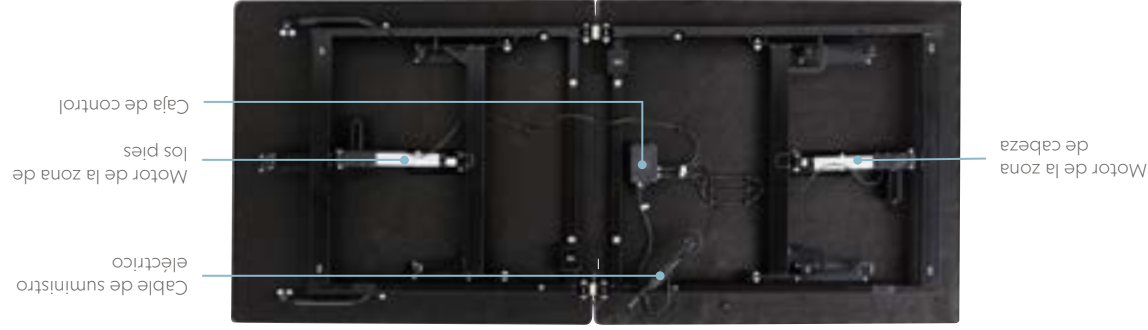




## BASE DE CAMA AJUSTABLE E255

### ¿Qué contiene?

Tómate un tiempo para familiarizarte con tu nueva base de cama ajustable y sus accesorios. Si te faltan piezas, contáctanos.





## BASE DE CAMA AJUSTABLE E255

### Contenido

- 1 ¿Qué contiene?
- 3 Cómo ensamblar
- 9 Control remoto
- 15 Disposición eléctrica y batería
- 17 Usa el cable de sincronización
- 19 Preguntas frecuentes
- 20 Garantía

## BASE DE CAMA AJUSTABLE E255

### Calificación del producto

Este producto no requiere mantenimiento. No abra los compartimentos del motor ni modifique ninguna parte. Cualquier modificación hará inválida la garantía.

### Capacidad del motor

A excepción de los motores de masaje, los motores de base de cama ajustable no deben operarse constantemente por más de dos minutos en un lapso de 18 minutos. El exceder esta capacidad reducirá la expectativa de vida útil del motor y anulará la garantía.

### Capacidad de electricidad

**Entrada:** AC 100-240V - 50/60Hz, 1.5 Amp

**Salida:** DC 29V-2A

### Cumplimiento con la FCC

Este dispositivo funciona con un transmisor de frecuencia de 2.4GHz y cumple con la normatividad de la FCC Parte 15. La operación está sujeta a las siguientes dos condiciones: (1) Este equipo no podrá causar interferencias dañinas. (2) Este equipo debe aceptar cualquier interferencia recibida, lo cual incluye interferencias que puedan causar una operación no deseada.

Para cumplir con los requisitos de exposición a radiofrecuencias (RF) de la FCC, no se permiten alteraciones en la antena ni en el equipo. Cualquier alteración en el equipo podría resultar en que el equipo exceda los requisitos de exposición a RF y le revocaría al usuario el derecho a operar el equipo.

### ¿Tienes preguntas o inquietudes? Contáctanos.

www.maloufhome.com | customer@maloufhome.com | 800.517.7179

## BASE DE CAMA AJUSTABLE E255

### Advertencias

**Importante:** Lee todas las instrucciones de seguridad minuciosamente antes de usar la base de cama ajustable. Guarda las instrucciones y léelas nuevamente si es necesario.

*Antes de usar, quita cuidadosamente el empaque y sigue las instrucciones de instalación.*

### Instrucciones de seguridad

#### Qué hacer

- Desecha inmediatamente todo material de empaque que pueda presentar riesgo de asfixia.
- Solo conecta a un circuito que cuenta con dispositivos de protección contra sobrevoltaje eléctrico. (El dispositivo de sobrevoltaje eléctrico debe estar colocado correctamente en tierra y conectado directamente en un conector de pared puesto a tierra).
- Desconecta siempre la cama del conector antes de limpiar o realizar mantenimiento de la base de cama ajustable.
- Mantén el cable lejos de partes móviles y superficies calientes.
- Consulta a tu médico si tienes un marcapasos. (Algunos marcapasos pueden detectar el movimiento de la cama como un movimiento o ejercicio.)
- Regresa la base a plano antes de cambiar entre las posiciones actuales.

#### Qué no hacer

- Nunca operes el equipo con el cable o conector dañado.
- No lo uses en la intemperie o como cama de hospital. (Este producto está diseñado solamente para usarse en casa y no se ha probado para cumplir con estándares hospitalarios).
- No uses oxígeno u otros gases inflamables.
- No permitas que niños o mascotas jueguen abajo o arriba de la cama. Los niños no deben usar la cama sin supervisión de un adulto.
- No excedas la restricción de peso de 850 lb/385.5 kg.
- No subas ni bajés de la cama mientras esté levantada. No se sienten directamente al final ni al inicio de la cama mientras esté levantada.
- No mezcle pilas viejas y nuevas en el mando a distancia.
- No mezcle pilas alcalinas, estándar o recargables en el mando a distancia.



Base de cama ajustable Malouf™

MANUAL DEL PROPIETARIO  
Base de cama ajustable E255

[www.maloufhome.com](http://www.maloufhome.com)  
[customerservice@maloufhome.com](mailto:customerservice@maloufhome.com)  
800.517.7179



**GARANTÍA DE 10 AÑOS**  
Este producto Malouf™ tiene el respaldo  
de una garantía limitada de 10 años.

**MALOUF™**

**E255**

BASE DE CAMA AJUSTABLE



**MALOUF**