

MALOUF

S655

SMART ADJUSTABLE BED BASE





Malouf™ Smart Adjustable Bed Bases

OWNER'S MANUAL

S655 Smart Adjustable Bed Base

www.maloufhome.com
customerservice@maloufhome.com
800.517.7179



20-YEAR WARRANTY

*This Malouf™ product is protected
by a 20-year limited warranty.*

S655 SMART ADJUSTABLE BED BASE

Warnings

Important: Please read all safety instructions thoroughly before using your adjustable bed base. Save these instructions and refer back to them when needed.

Before use, carefully remove packaging and follow provided setup instructions.

Safety Instructions

Dos

- Immediately dispose of all packaging materials that may pose a suffocation risk.
- Only plug into a circuit with an electrical surge protection device. (The surge protection device should be properly grounded and plugged directly into a grounded wall outlet.)
- Always unplug bed from outlet before cleaning or servicing adjustable bed base.
- Keep cord away from moving parts and heated surfaces.
- Talk to your doctor if you have a pacemaker. (Some pacemakers may detect bed motion as false movement or exercise.)
- Return your base to Flat before switching between preset positions.

Don'ts

- Never operate with a damaged cord or plug.
- Do not use outdoors or as a hospital bed. (This product is designed solely for in-home use and has not been tested to meet hospital standards.)
- Do not use with oxygen or other flammable gases.
- Do not allow children or pets to play under or on top of the bed. Children should not operate without adult supervision.
- Do not exceed the weight restriction of 850 pounds.
- Do not enter or exit the bed while raised.
- Do not sit directly on the head or foot sections while in raised positions.
- Do not mix old and new batteries in the remote control.
- Do not mix alkaline, standard, or rechargeable batteries in the remote control.

S655 SMART ADJUSTABLE BED BASE

Product Ratings

This product does not need maintenance. Please do not open the motor compartments or modify any parts. Any modification will void the warranty.

Motor Rating

With the exception of the massage motors, the adjustable bed base motors should not be operated continuously for more than two minutes within an 18-minute time period. Exceeding this rating will shorten the life of the motors and void the warranty.

Power Rating

Input: AC 100-240V - 50/60Hz, 1.5 Amp

Output: DC 29V-2A

FCC Compliance

This device operates on a 2.4GHz frequency transmitter and complies with Part 15 of the FCC Rules. Operation is subject to the following conditions: (1) This device may not cause harmful interference, and (2) this device must accept any interference received, including interference that may cause undesired operation.

To comply with the FCC Radiofrequency (RF) exposure requirements, no change to the antenna or the device is permitted. Any changes could result in the device exceeding the RF exposure requirement and void the user's right to operate the device.

Have a question or concern? Contact us.

www.maloufhome.com | customerservice@maloufhome.com | 800.517.7179



S655 SMART ADJUSTABLE BED BASE

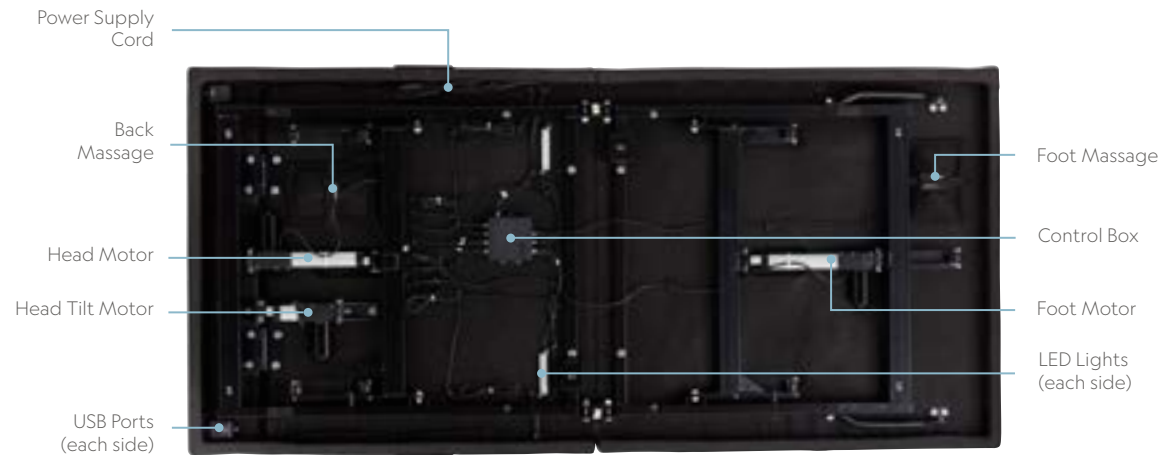
Contents

What's Inside	1
How to Assemble	3
Your Remote Control	11
Electrical Layout and Battery	17
Using the Sync Cable	21
Frequently Asked Questions	23
Warranty	24

S655 SMART ADJUSTABLE BED BASE

What's Inside

Take a moment to familiarize yourself with your new adjustable bed base and accessories. If you're missing any parts, please contact us.



S655 SMART ADJUSTABLE BED BASE

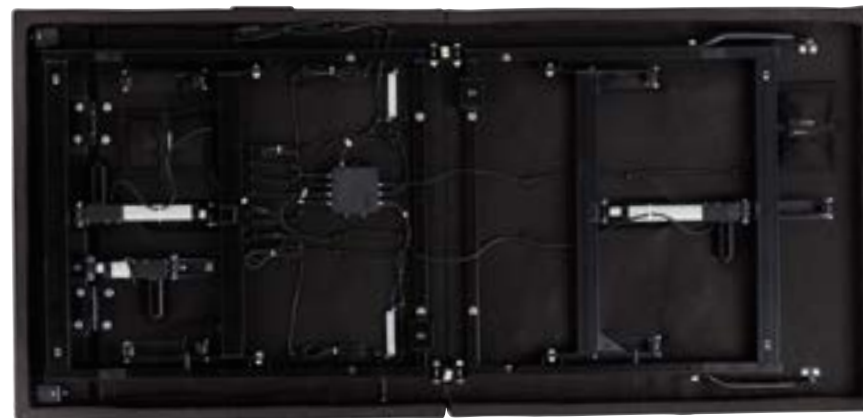
How to Assemble

Assembly requires two people

Part 1: Unbox

1. Place box flat on the floor in the bedroom with the top facing up.
2. Remove the packaging, taking care not to damage the base during unboxing.
3. Lift the base and carefully set it top side down on the floor.
4. Remove accessories and discard plastic packaging and zip ties.
5. Verify you received all the correct parts.

1:3



1:4



S655 SMART ADJUSTABLE BED BASE

How to Assemble

Part 2: Add Legs (Optional)

Skip adding legs if you prefer to place your base directly on a platform, bed frame, or the floor.

1. Locate leg placement locations.
2. Hand screw all legs into the bed frame until secure (do not over tighten).
3. Use the optional extension pieces for extra height.
4. Ensure the bottom of each leg has an end cap attached.

2:2



2:4

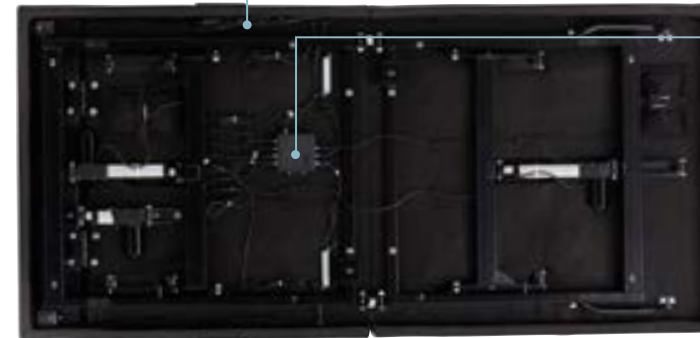


Part 3: Connect the Cords

1. With the underside of the base still visible, locate the **Power Supply Cord** (attached to control box), **Wall Plug Cord**, and **Power Supply Box**.
2. Connect the **Power Supply Cord** to the **Power Supply Box**.
3. Connect the **Wall Plug Cord** to the **Power Supply Box**.

Note: Your cords are now connected but should not be plugged into an outlet until setup is complete.

3:1



Power Supply Cord

Control Box



Wall Plug Cord



Power Supply Box

S655 SMART ADJUSTABLE BED BASE

How to Assemble

Part 4: Move into Place

1. With two to four people, lift the base by the frame (not the fabric) and turn it over.
**When lifting, be careful not to pull on the fabric or use the legs as pivot points.*
2. Place in your preferred spot.

Part 5: Complete Setup

1. Insert one end of the **Retainer Bar** into the slot.
2. Flex the bar slightly to slide the other end into place.
3. Plug the end of the **Wall Plug Cord** into the wall outlet.
4. Add included **batteries** to your **Remote Control** (find detailed remote instructions on page 11).
5. Move the base with your remote to ensure everything is working properly.
6. Place your mattress on top of the base.

5:1



Retainer Bar

5:2



5:3



Wall Plug Cord

5:4



Remote Control

S655 SMART ADJUSTABLE BED BASE How to Assemble


Part 6: Download the Malouf Base™ App

Go to the app store on your phone.

1. Search for and download the **Malouf Base™ App**.
2. After downloading, open the app and enable Bluetooth®.
3. Tap **+ Add New** and select your setup.
4. Tap **Scan for Bases** and choose the base you want to connect.
5. Test moving your base with the app.

When using the app, please only use **one phone** at a time to make adjustments. Traditional remote controls can be used at any time to move your base.

Tip: The app boasts several features like snore detection, partner control, and Siri Shortcuts.

 Find additional assistance on our YouTube channel.



Available to Download

6:1



6:3



6:4



S655 SMART ADJUSTABLE BED BASE

Your Remote Control

All the benefits of your adjustable bed base, right at your fingertips.

- Five preset positions for quick adjustments
- Two customizable presets for personalized comfort
- Head and foot massage (with options to change intensity, type, and duration)
- Backlight on remote and LED underbed lighting
- Child-safe lock button



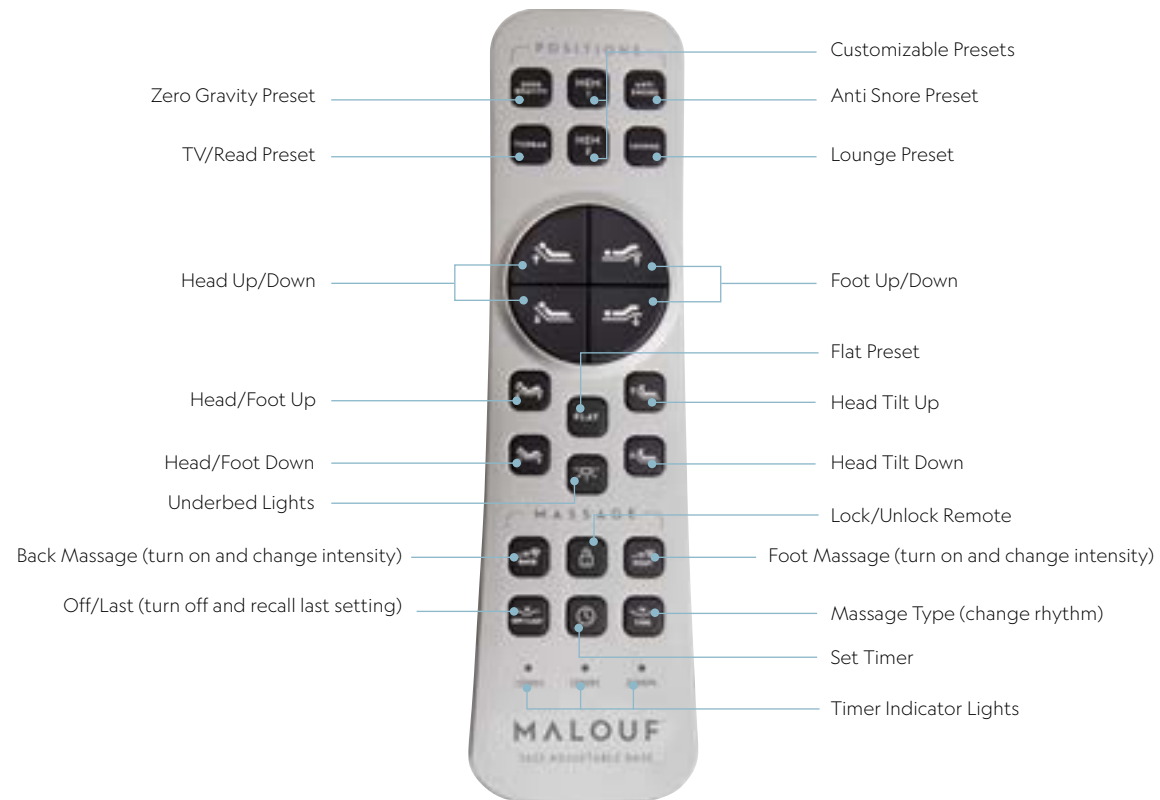
Turn Your Phone into a Remote

Never worry about losing the remote again. Use the Malouf Base™ App to adjust your bed with your phone or your voice. Learn more on page 9.

How to Use Your Remote Control

Part 1: Add the Batteries

1. Remove the battery cover on the back side.
2. Insert three AAA batteries (included).
3. Test moving your base with the remote.



S655 SMART ADJUSTABLE BED BASE

Pairing and Synchronizing

Part 2: Pair Your Remote Control with a Base

Follow these steps to pair a remote with one or more bases.

1. Make sure your base is plugged into an outlet.
2. On the **Power Supply Cord**, locate the **blue button**.
3. On your remote, locate the **Head Up** and **Foot Up** buttons.
4. Press and release all three buttons simultaneously until you hear three beeps.

Part 3: Synchronizing Two Bases (Optional)

If you have split bases, follow these instructions to move both sides with one remote control in a synchronized manner. Skip this step if you don't have split bases.

1. Make sure each remote control operates a respective side (i.e., Remote A controls Base A and Remote B controls Base B).
2. Pair **Remote A** with **Base B** following the pairing instructions in Part 2.
3. Test moving both bases with **Remote A**. **Remote B** will no longer function.

For dual controls, activate Remote B by following these instructions.

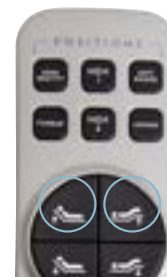
1. After pairing **Remote A** with both sides, take **Remote B** and press and hold the **Head Down** and **Foot Down** buttons until the backlight turns on.
2. Within 10 seconds, press and hold the **Head Up** and **Foot Up** buttons on **Remote A**.
3. Test moving both bases with either remote.

Tip: You can also set up dual controls using the included **Sync Cable**. Learn more on page 21.

2:2



2:3



3



S655 SMART ADJUSTABLE BED BASE

How to Use Your Remote Control

Part 4: Create Custom Presets

1. With your remote control, adjust the bed to your desired position.
2. Press and hold the **FLAT** button while pressing **MEM 1** or **MEM 2**.

Tip: You can follow these steps to customize any of the preset positions on your remote.

Part 5: Get a Massage

1. To turn on the massage feature, press **BACK** or **FOOT**.
2. Change the intensity by pressing **BACK** or **FOOT** again.
3. Press the timer button to select a massage for 10, 20, or 30 minutes (the duration you select will light up).
4. Choose a vibration pattern with **TYPE**.
5. Press **OFF/LAST** to turn the massage feature off or return to last settings.

Tips:

- Massage function should only be run 30 minutes at a time
- Let the massage motors rest for 30 minutes after each use
- You may notice a slight tone during operation. The sound may differ based on your flooring material

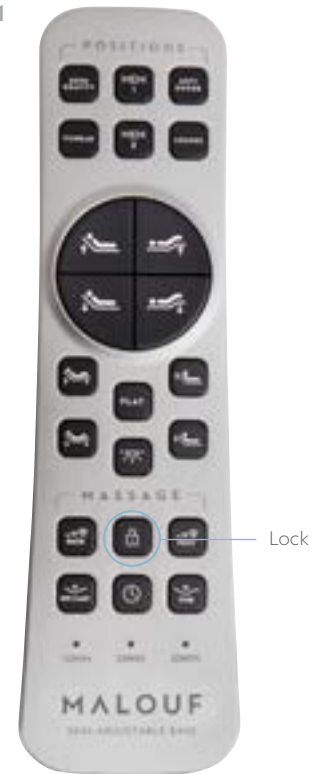
Part 6: Lock the Remote Control

1. To lock or unlock the remote, press and hold the **LOCK** button for 5 to 7 seconds (or until the button stops flashing).

4:2

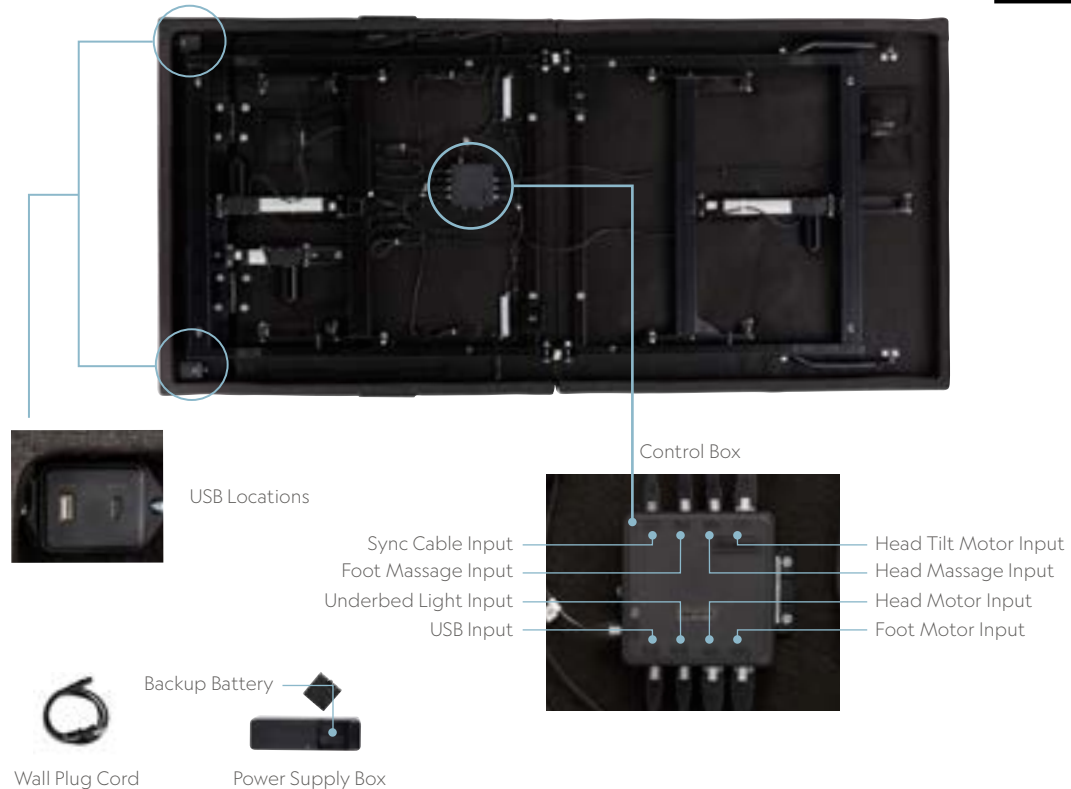


6:1



S655 SMART ADJUSTABLE BED BASE Electrical Layout and Battery

All electrical parts are preassembled and should not be altered. For reference, here's how things are set up.



S655 SMART ADJUSTABLE BED BASE

How to Use the Backup Battery

The backup battery should only be used during a power outage to return your base to Flat position.

1. Unplug the **Wall Plug Cord** from the outlet.
2. Remove the cover from the **Power Supply Box**.
3. Insert two 9V batteries (not included) and close the cover.
4. Plug the **Wall Plug Cord** back into the outlet.
5. Move your base to Flat.
6. Unplug the Wall Plug Cord and remove batteries.

1



2



S655 SMART ADJUSTABLE BED BASE

Using the Sync Cable

As an alternative to wirelessly synchronizing bases with your remote (pg. 13), you can use the Sync Cable to synchronize two adjustable bed bases.

1. Set two bases next to each other.
2. Locate the **Sync Cable Input** on the **Control Box** of each base.
3. Plug the **Sync Cable** into each base's **Control Box**.
4. Test the connection by moving each base with your remote control.

1



2



3



S655 SMART ADJUSTABLE BED BASE

Frequently Asked Questions

Why isn't my remote control working or lighting up?

Make sure your remote isn't out of batteries or locked. To unlock your remote, follow the steps on page 15.

My remote control is working, but my bed isn't moving. Why?

Leave your adjustable bed base unplugged for at least an hour to reset it. You can also try plugging your base into a different outlet to determine if it's an outlet issue.

If your base still won't move, check under your base to verify the connections are secure and in the right place. You'll find a wiring layout on page 17. If you're still having trouble after following these troubleshooting steps, please contact us.

Something on my adjustable bed base broke. What should I do?

It may be covered by your warranty. After setting up your bed, register your warranty by going to www.maloufhome.com/register. By registering your warranty immediately, you're set up to get assistance in case you need it later.

Find more FAQs by visiting: www.maloufhome.com/faq

Have a question or concern? Contact us.

www.maloufhome.com | customerservice@maloufhome.com | 800.517.7179

S655 SMART ADJUSTABLE BED BASE

20-Year Limited Warranty

What is Covered

This warranty is valid for 20 years from the date of original purchase and covers defects in materials or workmanship with the conditions and exceptions stated below. This warranty only applies to the original purchaser residing in the U.S. and does not protect counterfeit products or products purchased from unauthorized retailers.

What is Not Covered

The warranty does not cover: (a) wear and tear including stains; (b) noises within tolerance; (c) repairs by unauthorized representatives; (d) improper or inadequate maintenance, misuse, or alteration (refer to owner's manual for maintenance guidelines); (e) exposure to chemicals, liquids, or fading caused by exposure to sunlight; (f) damage resulting from assembly or handling (refer to owner's manual for assembly details); (g) damage to any type of furniture, flooring, or floor covering; (h) commercial, institutional, business, rental, or any other non-residential usage; (i) "as is" purchases including floor samples, clearance items, close-out products, or items from liquidators or closing stores; (j) minor differences or finish variations due to the craftsmanship and natural materials used in the manufacturing process; (k) normal changes in softness and resilience of foam, polyester fiber, and other filling materials.

What Malouf™ Will Do

1 Year – Warranty covers defects in the materials or craftsmanship. Malouf™ will send replacement parts for any defective part and will pay all authorized labor and shipping costs associated with the repair or replacement. The original purchaser must follow troubleshooting procedures set by the manufacturer or its agent before warranty coverage may be granted.

2-5 Years – Warranty covers defects in the materials or craftsmanship. Malouf™ will send replacement parts for any defective part. You will be responsible for all labor and shipping costs associated with the repair or replacement. The original purchaser must follow troubleshooting procedures set by the manufacturer or its agent before warranty coverage may be granted.

6-20 Years – Warranty covers the metal frame and legs of the base due to a manufacturing defect. Malouf™ will send a new frame if the existing frame proves to be defective. You will be responsible for all service, transportation, labor, and shipping costs associated with the repair or replacement. The original purchaser must follow troubleshooting procedures set by the manufacturer or its agent before warranty coverage may be granted.

How to Get Service

To submit your warranty claim, email warranty@maloufhome.com. Please keep your receipt so we can process your request. We also recommend registering your product here for quicker service. To make a claim on a Malouf™ sleep system, submit information for both your mattress and adjustable base.

How State Law Applies

This warranty gives you specific legal rights, and you may also have other rights which vary from state to state.

The foregoing warranty shall be exclusive and in lieu of any other warranty, express or implied, including warranties of merchantability and fitness for a particular purpose and all other warranties otherwise arising by operation of law, course of dealing, custom, trade, or otherwise. Malouf™ shall not be liable for any consequential damages or losses arising from the purchase, installation and/or use of this product.



www.maloufhome.com | 800.517.7179

MALOUF

MALOUF

www.maloufhome.com | 800.517.7179



BASE DE CAMA AJUSTABLE INTELIGENTE S655

Garantía limitada de 20 años

Qué cubre
Esta garantía es válida durante 20 años a partir de la fecha de compra original y cubre los defectos de materiales o mano de obra con las condiciones y excepciones que se indican a continuación. Esta garantía solo se aplica al comprador original residente en EE.UU. y no protege los productos falsificados ni los adquiridos a minoristas no autorizados.

Lo que no está cubierto
La garantía no cubre: (a) el desgaste por el uso, incluidas las manchas; (b) los ruidos dentro de los límites de tolerancia; (c) las reparaciones realizadas por representantes no autorizados; (d) el mantenimiento inadecuado o incorrecto, el uso indebido o las alteraciones (consulte las directrices de mantenimiento en el manual del propietario); (e) la exposición a la luz química, líquidos o la decoloración causada por la exposición a productos químicos; (f) los daños resultantes del montaje o la manipulación (consulte los detalles de montaje en el manual del propietario); (g) los daños causados a cualquier tipo de mobiliario, suelo o revestimiento de suelo; (h) uso comercial, institucional, empresarial, alquiler o cualquier otro uso no residencial; (i) compras "tal cual", incluidas muestras de suelo, artículos de liquidación, producción o artículos de liquidadores o tiendas que cierran; (j) pequeñas diferencias o variaciones de acabado deudas a la artesanía y a los materiales naturales utilizados en el proceso de fabricación; (k) cambios normales en la suavidad y elasticidad de la espuma, la fibra de poliéster y otros materiales de relleno.

6-20 Años - La garantía cubre la estructura metálica y las patas de la base debido a un defecto de fabricación. Malouf™ enviará un marco nuevo de todos los costes de servicio, transporte, mano de obra y envío asociados a la reparación o sustitución. El comprador original debe seguir los procedimientos de solución de problemas establecidos por el fabricante o su agente antes de que se pueda conceder la cobertura de la garantía.

Como obtener servicio
Para enviar su reclamación de garantía, envíe un correo electrónico a warranty@maloufhome.com. Conserve su recibo para que podamos procesar su solicitud. También le recomendamos que registre su producto aquí para obtener un servicio más rápido. Para hacer una reclamación sobre un sistema de descaso Malouf™, envíe la información tanto de su colchón como de su base ajustable.

Como se aplica la ley estatal
Esta garantía le otorga derechos legales específicos, y también puede tener otros derechos que varían de un estado a otro.

1 Año - La garantía cubre defectos en los materiales o en la fabricación. Malouf™ enviará piezas de repuesto para cualquier pieza defectuosa y pagará toda la mano de obra autorizada y los gastos de envío asociados con la reparación o sustitución. El comprador original debe seguir los procedimientos de resolución de problemas establecidos por el fabricante o su agente antes de que se pueda conceder la cobertura de la garantía.

2-5 años - La garantía cubre los defectos en los materiales o en la fabricación. Malouf™ enviará piezas de repuesto para cualquier pieza defectuosa. Usted será responsable de todos los costes de mano de obra

relacionada. Malouf™ enviará piezas de repuesto para cualquier pieza defectuosa. Usted será responsable de todos los costes de mano de obra

¿Por qué mi control remoto no funciona o se enciende?

Asegúrate de que el control tenga baterías y no esté bloqueado. Para desbloquear el control, sigue las instrucciones de la página 15.

Mi control funciona, pero la cama no se mueve. ¿Por qué?

Deja la base de cama ajustable desconectada durante, al menos, una hora para reiniciarla. También puedes intentar conectar tu base a otro conector para determinar si es problema de conector.

Si aun así la base no se mueve, revisa para verificar que las conexiones están aseguradas y en su lugar. En la página 17 encontrarás la disposición de los cables.

Si los problemas continúan después de realizar los pasos de resolución de problemas, contáctanos.

Algo en mi base de cama ajustable se rompió. ¿Qué debo hacer?

Puede que este cubierto por la garantía. Después de instalar la cama, registra la garantía en: www.maloufhome.com/register. Al registrar inmediatamente tu garantía, se te asignará alguien para que te ayude en caso de que lo necesites.

Conoce más sobre las Preguntas Frecuentes en: www.maloufhome.com/faq

¿Tienes preguntas o inquietudes? Contáctanos.

www.maloufhome.com | customerservice@maloufhome.com | 800.517.7179

BASE DE CAMA AJUSTABLE INTELIGENTE S655

Usa el cable de sincronización

Como alternativa a la sincronización inalámbrica de bases con el mando a distancia (pág. 13), puede utilizar el cable de sincronización para sincronizar dos bases de cama ajustables.

1. Pon las dos bases una junto a la otra.
2. Coloca la **entrada de cable de sincronización** en la **caja de control** de cada base.
3. Conecta el **cable de sincronización** en la **caja de control** de cada base.
4. Prueba la conexión moviendo cada base con el control remoto.



1



2



3

BASE DE CAMA AJUSTABLE INTELIGENTE S655

Cómo usar la batería de repuesto

La batería de repuesto solo debe usarse durante un corte de energía para que la cama pueda regresar a una posición plana.

1. Desconecta el **cable para conector de pared** del conector.
2. Quita la cubierta de la **caja de suministro eléctrico**.
3. Inserta dos baterías 9V (no incluidas) y cierra la cubierta.
4. Conecta el **cable para conector de pared** nuevamente en el conector.
5. Regresa su base a plano.
6. Desconecta el cable para conector de pared y quita las baterías.

1



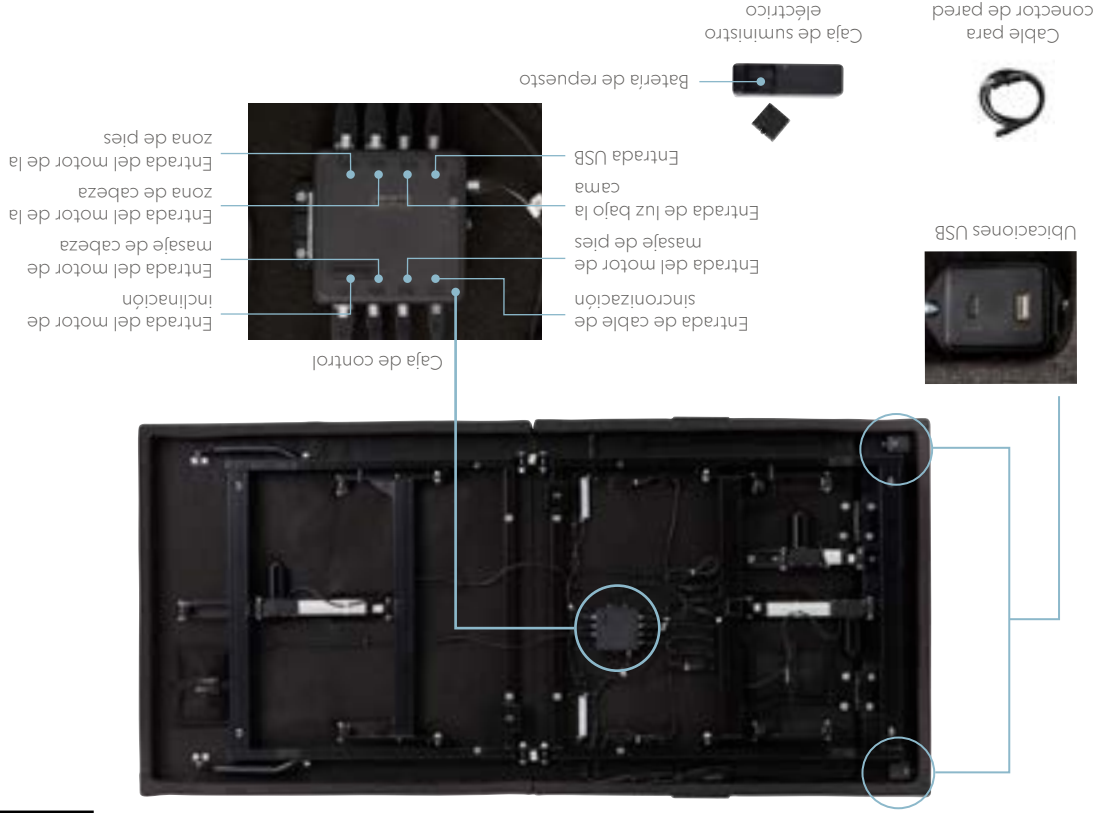
2



BASE DE CAMA AJUSTABLE INTELIGENTE S655

Mira más de cerca

Todas las partes eléctricas están preensambladas y no se deben alterar. Como referencia, así es como está estructurado.



BASE DE CAMA AJUSTABLE INTELIGENTE S655

Cómo usar el control remoto

Parte 4: Crea preconfiguraciones personalizadas

1. Con tu control remoto, ajusta la cama en la posición deseada.
2. Mantén presionado el botón **PLANO** mientras presionas **MEM 1** o **MEM 2**

Consejo: Sigue estos pasos para personalizar cualquier de las posiciones preestablecidas en tu control.

Parte 5: Recibe un masaje

1. Activa la función de masaje, presiona **ESPALDA** o **PIE**.
2. Cambia la intensidad al presionar nuevamente **ESPALDA** o **PIE**.
3. Presiona el botón del temporizador para seleccionar un masaje de 10, 20 o 30 minutos (se encenderá la luz del que hayas seleccionado).
4. Escoge el tipo de vibración con **TIPO**.
5. Presiona **APAGAR/ULTIMO** para desactivar la función de masaje o para recuperar la última configuración.

Consejos:

- La función de masaje solo debe usarse por 30 minutos seguidos
- Deja descansar los motores de masaje por 30 min entre cada uso
- Puedes notar un ligero timbre durante la operación. El sonido puede variar dependiendo del material del piso

Parte 6: Bloquea el control remoto

1. Para bloquear o desbloquear el control, mantén presionado el botón **BLOQUEAR** de 5 a 7 segundos (o hasta que el botón deje de parpadear).

4:2



6:1



BASE DE CAMA AJUSTABLE INTELIGENTE S655

Emparejamiento y sincronización

Parte 2: Empareja tu control remoto con una base

Siga estos pasos para emparejar un mando con una o varias bases.

1. Asegúrate de que tu base esté conectada al enchufe.
2. En el **cable de suministro eléctrico**, ubica el **botón azul**.
3. Con el control, ubica los botones **cabeza arriba y pie arriba**.
4. Presione y suelte los tres botones simultáneamente hasta que escuche tres bips.

Si tienes bases divididas, sigue estas instrucciones para mover ambos lados con un control remoto. Omite este paso si no tienes esta base:

1. Asegúrate de que cada control remoto controla su respectivo lado (p. ej. control A opera la base A y el control B opera la base B).
2. Empareja el **control A** con la **base B** siguiendo las instrucciones de emparejamiento en la Parte 2.
3. Pruebe a mover ambas bases con el control A. El control B ya no funcionará.

Para los controles dobles, active el mando B siguiendo estas instrucciones:

1. Después de emparejar el **control A** con ambas partes, toma el **control B**, mantén presionados los botones **cabeza abajo y pie abajo** hasta que la luz de fondo se encienda.
2. En 10 segundos, mantén presionado los botones **cabeza arriba y pie arriba** en el **control A**.
3. Pruebe a mover ambas bases con cualquiera de los dos controles.

Consejo: También puedes configurar controles duales usando el **cable de sincronización** incluido. Ve más detalles en la página 21.

2:2



2:3



3



BASE DE CAMA AJUSTABLE INTELIGENTE S655

Control remoto

Todos los beneficios de tu base de cama ajustable, al alcance de un toque.

- Cinco posiciones preconfiguradas para ajustes rápidos
- Dos preconfiguraciones ajustables para una comodidad más personalizada
- Masaje de pies a cabeza (con opción de cambios de intensidad, tipo y duración)
- Luz de fondo activada por movimiento en el control remoto e iluminación LED bajo la cama
- Botón de bloqueo de seguridad para niños



Convierte tu teléfono en control

No te preocupes por volver a perder el control remoto. Usa la aplicación Malouf Base™ en tu celular o con tu voz para ajustar la cama. Ve más detalles en la página 9.

Cómo usar el control remoto

Parte 1: Inserta las baterías

1. Quita la cubierta de las baterías de la parte posterior.
2. Inserta tres baterías AAA (incluidas).
3. Prueba moviendo la base con el control.



- Preconfiguraciones personalizadas
- Anti ronquidos preconfigurado
- Preconfiguración de TV/lectura
- Gravedad cero preconfigurada
- Preconfiguración de camastro
- Cabeza arriba/abajo
- Cabeza arriba/abajo
- Inclinación hacia arriba de la cabeza
- Inclinación hacia abajo de la cabeza
- Luces bajo la cama
- Preconfiguración horizontal
- Lumbar hacia arriba
- Lumbar hacia abajo
- Control de bloqueo/desbloqueo
- Masaje de pie (enciéndelo y cambia la intensidad)
- Masaje de espalda (enciéndelo y cambia la intensidad)
- Apagado/último (apaga y recupera la última configuración)
- Tipo de masaje (cambia el ritmo)
- Configura el temporizador
- Luces de indicador del temporizador

Cómo armarla

Parte 6: Descarga la aplicación Malouf Base™

Ve a la tienda de aplicaciones en tu celular.

1. Busca y descarga la **aplicación Malouf Base™**.

2. Después de descargarla, abre la aplicación y activa el Bluetooth®.

3. Selecciona **+ Añadir nuevo** y elige la configuración.

4. Selecciona **Buscar bases** y elige la base que quieras conectar.

5. Prueba moviendo la base con la aplicación.

Quando usas la aplicación, solo utiliza **un teléfono** a la vez para hacer los ajustes. Para mover tu base puedes usar control remotos tradicionales en cualquier momento.

Consejo: La aplicación cuenta con varias funciones como la detección de ronquidos, el control de la pareja y atajos de Siri.



Encuentre ayuda adicional en nuestro canal de YouTube.



Disponible para descargar.



6:1



6:3



6:4

Cómo armarla

Parte 4: Colócala en su lugar

1. Con dos o cuatro personas, levanta la base por el armazón (no la tela) y volteaala. **Al levantar, ten cuidado de no jalar la tela o usar las patas como puntos de pivote.*
2. Colócala en el lugar que prefieras.

Parte 5: Configuración completa

1. Inserta uno de los extremos de la **barra de soporte** en la ranura.
2. Dobla ligeramente la barra para deslizar el otro extremo en su lugar.
3. Conecta el extremo del **cable para conector de pared** en el conector de pared.
4. Inserta las **baterías** incluidas en tu **control remoto** (para instrucciones más detalladas sobre el control en la página 11).
5. Mueve la base con el control para asegurar que todo funciona correctamente.
6. Coloca el colchón encima de la base.

5: 1



Barra de soporte

5: 2



5: 3



Cable para conector de pared

5: 4



Control remoto

Cómo armarla

Parte 2: Agrega las patas (opcional)

Omitte el paso de agregar las patas si prefiere colocar directamente la base en una plataforma, base para cama o en el piso.

1. Elige si quieres colocar las patas por dentro o por fuera.
1. **Las patas por dentro son menos visibles y por fuera brindan mayor estabilidad.**
2. Atornilla manualmente las cuatro patas a la base para cama hasta asegurarlos (no los atornilles de más).
3. Usa las piezas de extensión opcional para ganar altura extra.
4. Asegurate de que la base de cada pata tiene una protección.

1. Con la parte inferior de la base aún visible, coloca el **cable de suministro eléctrico** (sujeto a la caja de suministro eléctrico), el **cable para conector de pared** y la **caja de suministro eléctrico**.
 2. Conecta el **cable de suministro eléctrico** a la **caja de suministro eléctrico**.
 3. Conecta el **cable para conector de pared** a la **caja de suministro eléctrico**.
- Atención:** Ahora los cables están conectados, pero no se deben conectar al enchufe hasta que se complete la configuración.

Parte 3: Conecta los cables

2: 2



2: 4



3: 1



Cable de suministro eléctrico

Caja de control



Cable para conector de pared



Caja de suministro eléctrico

Para el ensamble son necesarias dos personas

Pase 1: Sácala de la caja

1. Coloca la caja plana en el piso del dormitorio con la parte superior hacia arriba.
2. Quitá el empaque, con cuidado de no dañar la base al momento de hacerlo.
3. Levanta la base y colócala cuidadosamente con la parte superior hacia el suelo.
4. Quitá los accesorios y desecha el empaque de plástico y los alambres platinado.
5. Verifica que recibiste correctamente todas las partes.

1:3



1:4

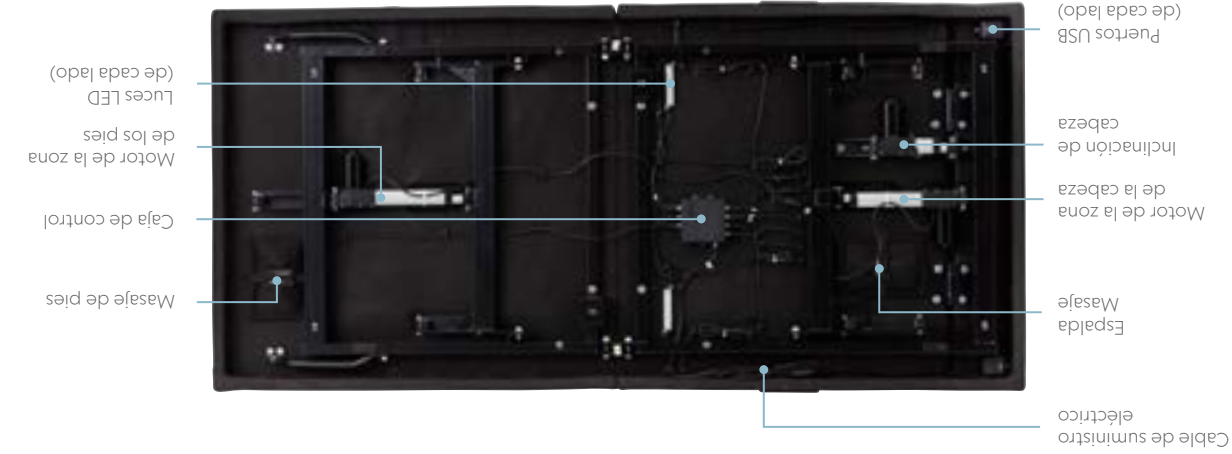


Solo tamaños divididos

BASE DE CAMA AJUSTABLE INTELIGENTE S655

¿Qué contiene?

Tómate un tiempo para familiarizarte con tu nueva base de cama ajustable y sus accesorios. Si te faltan piezas, contáctanos.





¿Qué contiene?	1
Cómo ensamblar	3
Control remoto	11
Disposición eléctrica y batería	17
Usa el cable de sincronización	21
Preguntas frecuentes	23
Garantía	24

Contenido

BASE DE CAMA AJUSTABLE INTELIGENTE S655

1
3
11
17
21
23
24

BASE DE CAMA AJUSTABLE INTELIGENTE S655

Calificación del producto

Este producto no requiere mantenimiento. No abras los compartimentos del motor ni modifiques ninguna parte. Cualquier modificación hará inválida la garantía.

Capacidad del motor

A excepción de los motores de masaje, los motores de base de cama ajustable no deben operarse constantemente por más de dos minutos en un lapso de 18 minutos. El exceder esta capacidad reducirá la expectativa de vida útil del motor y anulará la garantía.

Capacidad de electricidad

Entrada: AC 100-240V - 50/60Hz, 1.5 Amp

Salida: DC 29V-2A

Cumplimiento con la FCC

Este dispositivo funciona con un transmisor de frecuencia de 2.4GHz y cumple con la normatividad de la FCC Parte 15. La operación está sujeta a las siguientes dos condiciones: (1) Este equipo no podrá causar interferencias dañinas. (2) Este equipo debe aceptar cualquier interferencia recibida, lo cual incluye interferencias que puedan causar una operación no deseada.

Para cumplir con los requisitos de exposición a radiofrecuencias (RF) de la FCC, no se permiten alteraciones en la antena ni en el equipo. Cualquier alteración en el equipo podría resultar en que el equipo exceda los requisitos de exposición a RF y le revocaría al usuario el derecho a operar el equipo.

?Tienes preguntas o inquietudes? Contáctanos.

www.maloufhome.com | customer@maloufhome.com | 800.517.7179

BASE DE CAMA AJUSTABLE INTELIGENTE S655

Advertencias

Importante: Lee todas las instrucciones de seguridad minuciosamente antes de usar la base de cama ajustable. Guarda las instrucciones y léelas nuevamente si es necesario.

Antes de usar, quita cuidadosamente el empaque y sigue las instrucciones de instalación.

Qué hacer

- Desecha inmediatamente todo material de empaque que pueda presentar riesgo de asfixia.
- Solo conéctalo a un circuito que cuente con dispositivo de protección contra sobrevoltaje eléctrico. (El dispositivo de sobrevoltaje eléctrico debe estar colocado correctamente en tierra y conectado directamente en un conector de pared puesto a tierra).
- Desconecta siempre la cama del conector antes de limpiar o realizar mantenimiento de la base de cama ajustable.
- Mantén el cable lejos de partes móviles y superficies calientes.
- Consulta a tu médico si tienes un marcapasos. (Algunos marcapasos pueden detectar el movimiento de la cama como un movimiento o ejercicio.)
- Regresa la base a plano antes de cambiar entre las posiciones actuales.

Qué no hacer

- Nunca operes el equipo con el cable o conector dañado.
- No lo uses en la intemperie o como cama de hospital. (Este producto está diseñado solamente para usarse en casa y no se ha probado para cumplir con estándares hospitalarios).
- No uses oxígeno u otros gases inflamables.
- No permitas que niños o mascotas jueguen abajo o arriba de la cama. Los niños no deben usar la cama sin supervisión de un adulto.
- No excedas la restricción de peso de 850 lb/385.5 kg.
- No subas ni bajes de la cama mientras esté levantada.
- No se sientes directamente al final ni al inicio de la cama mientras esté levantada.
- No mezcle pilas viejas y nuevas en el mando a distancia.
- No mezcle pilas alcalinas, estándar o recargables en el mando a distancia.



Base de cama ajustable Malouf™

MANUAL DEL PROPIETARIO

Base de cama ajustable inteligente S655

www.maloufhome.com

customerservice@maloufhome.com
800.517.7179



GARANTÍA DE 20 AÑOS
Este producto Malouf™ tiene el respaldo
de una garantía limitada de 20 años.



BASE DE CAMA AJUSTABLE INTELIGENTE

S655

MALOUF