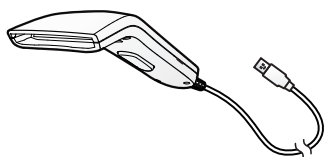


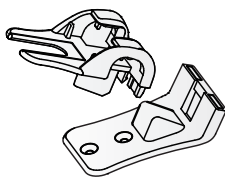
バーコードリーダー BCR-POP1

1. 開梱

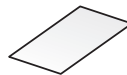
付属品が揃っていることを確認してください。



バーコードリーダー



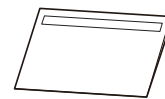
バーコードリーダー
スタンド



両面テープ



ネジ2ヶ

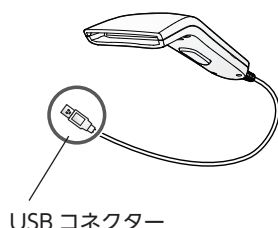


本書

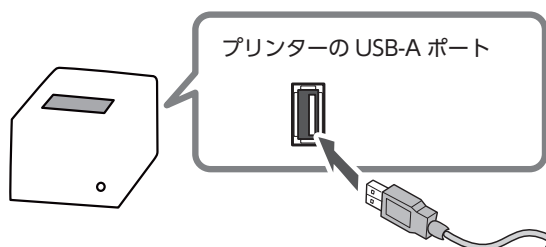
2. 設置

2-1. プリンター本体への取り付け

バーコードリーダーのUSBコネクタを、プリンターのUSB-Aポートに接続します。



USBコネクタ



プリンターのUSB-Aポート

2-2. バーコードリーダースタンドの組み立てと設置

バーコードリーダースタンドを組み立てます [図1 参照]。必要に応じて付属の両面テープまたはネジ2ヶで固定してください [図2 参照]。バーコードリーダーをスタンドにセットします [図3 参照]。

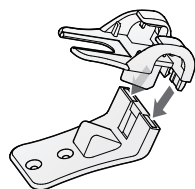


図1

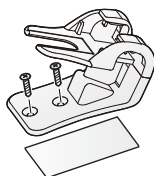


図2

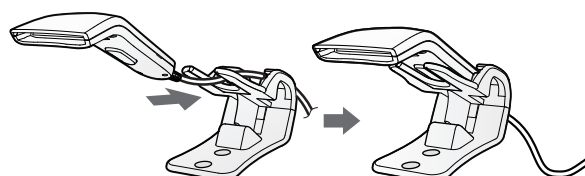


図3

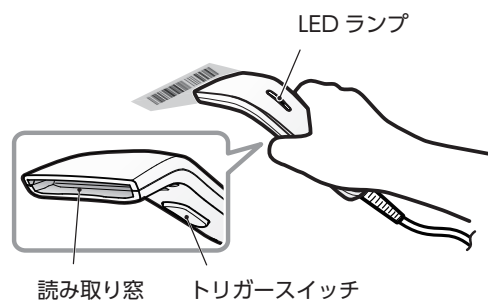
3. バーコードリーダーの使い方

3-1. プリンター本体の電源を入れる

プリンター本体の電源を入れます。プリンター本体の電源を入ると、バーコードリーダーの電源が入りメロディーが流れます。

3-2. バーコードを読み取る

読み取り窓をバーコードに向け、トリガースイッチを押します。バーコードを読み取ると、LEDランプが青色に1回減しビープ音が鳴ります。



LEDランプ

読み取り窓

トリガースイッチ

◆ USBケーブルの配線

mPOP プリンターのUSBケーブル配線方法は、mPOP オンラインマニュアルをご覧ください。

URL: <https://www.star-m.jp/mpop-oml.html>



◆ ユーティリティのダウンロード

iOS、Android 端末をお使いの場合にバーコードリーダーの設定を変更するには、プリンターのユーティリティをお使い下さい。

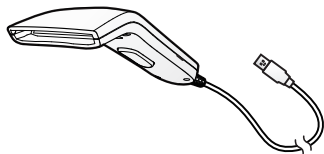
URL: <https://www.star-m.jp/utility-app.html>



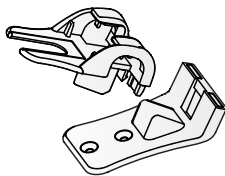
Barcode Reader BCR-POP1

1. Unpacking

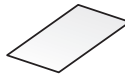
Check that all the provided items shown below are present.



Barcode reader



Barcode reader stand



Double-sided tape



2 screws

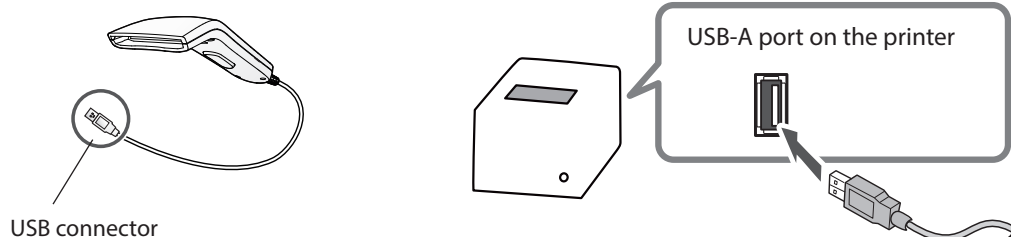


This manual

2. Installation

2-1. Connecting to the printer

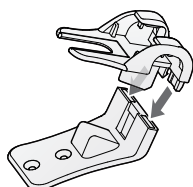
Connect the USB connector of the barcode reader to one of the USB-A port of the printer.



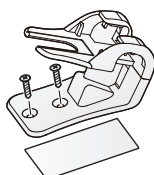
USB connector

2-2. Assembling and installing the barcode reader stand

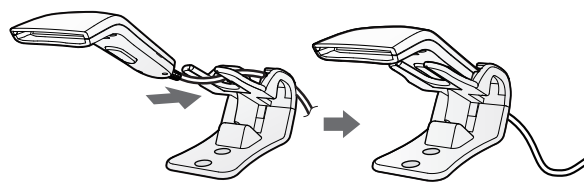
Assemble the barcode reader stand [See Fig. 1]. As necessary, fasten with the provided double-sided tape or 2 screws [See Fig. 2]. Place the barcode reader in the stand [See Fig. 3].



[Fig. 1]



[Fig. 2]



[Fig. 3]

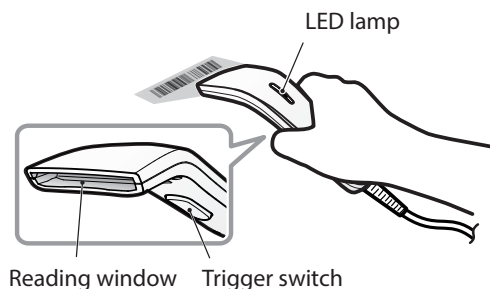
3. Using the barcode reader

3-1. Turning on the printer power

Turn ON the power switch of the printer. When the printer is turned ON, power is supplied to the barcode reader and a melody sounds.

3-2. Reading barcodes

Face the barcode reading window towards the barcode and press the trigger switch. When the barcode is read, the LED lamp (blue) blinks once and a beep sound occurs.



Reading window Trigger switch

Wiring the USB Cables

For details on wiring the USB cable of the mPOP printer, please refer to the online manual.

URL: <https://www.star-m.jp/mpop-oml.html>



Downloading the Utility

When using an iOS/Android device, please use the utility for the printer to change the barcode reader settings. URL: <https://www.star-m.jp/utility-app.html>



Star Micronics Co.,Ltd.
20-10 Nakayoshida, Suruga-ku, Shizuoka-shi, Shizuoka 422-8654 Japan



Star Micronics Europe Ltd.
Star House, Peregrine Business Park, Gomm Road, High Wycombe, Bucks. HP13 7DL, U.K.



AR Experts
P.O.Box 5047 3620 AA Breukelen The Netherlands

This product complies with e-waste (Management and Handling) Rules, 2011.

© 2018-2021 Star Micronics Co., Ltd.